



**KATALPA**  
DOMY DREWNIANE

OFERTA

**DOM REKREACYJNY**

*Luna 35*

**ZAINWESTUJ  
W WYPOCZYNEK**

**ODKRYJ**





**KATALPA**  
DOMY DREWNIANE

## „LUNA 35” - dom rekreacyjny z serii INVEST-LINE

To nowoczesny dom rekreacyjny o powierzchni użytkowej 28m<sup>2</sup>, który łączy minimalistyczny design z maksymalną funkcjonalnością. Dzięki przemyślanej architekturze i efektownym przeszkleniom, budynek idealnie wpisuje się w naturalny krajobraz, stanowiąc doskonały wybór zarówno na **prywatny wypoczynek**, jak i **rentowną inwestycję na wynajem**.

### Maksimum możliwości

Mimo kompaktowej powierzchni zabudowy, wewnątrz domu zaskakuje przestronnością i komfortem.

- ✚ **Jasny salon z aneksem kuchennym** - serce domu z imponującym przeszkleniem, które otwiera wnętrze na naturę.
- ✚ **Osobna, wygodna sypialnia** - gwarantuje prywatność i spokojny sen.
- ✚ **W pełni funkcjonalna łazienka** - oferuje pełny komfort użytkowania
- ✚ **Antresola** - dodatkowa przestrzeń na przechowywanie

### PODSTAWOWE WYMIARY

**35 m<sup>2</sup>** - powierzchnia zabudowy

**35°** - kąt nachylenia dachu

**496 cm** - wysokość całkowita

**423 cm** - wysokość salonu

**28 m<sup>2</sup>** - powierzchnia użytkowa

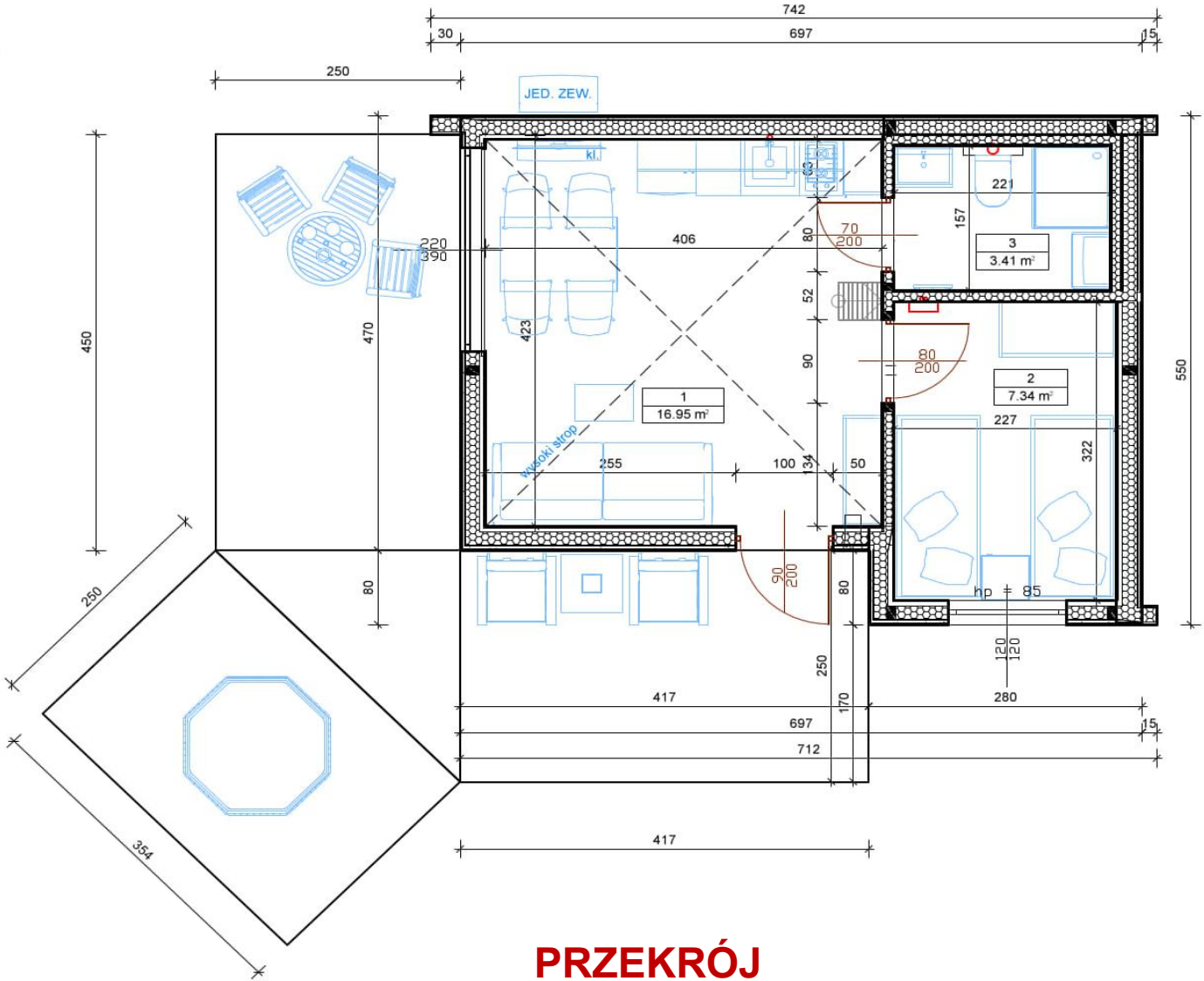
**12 m<sup>2</sup>** - powierzchnia antresoli



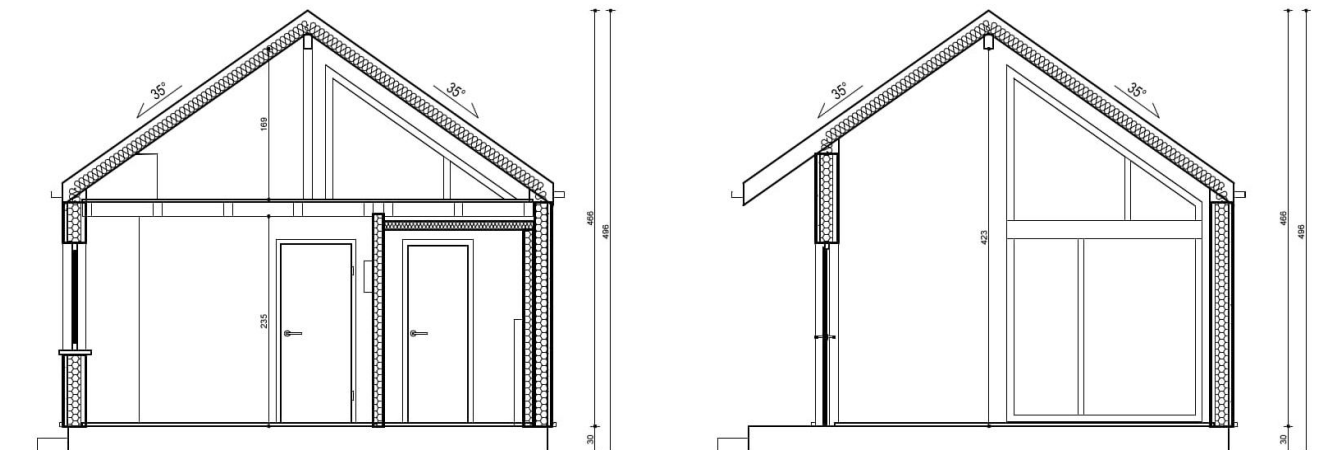


**KATALPA**  
DOMY DREWNIANE

## RZUT



## PRZEKRÓJ





## Opis techniczny przegród domu

### Ściany zewnętrzne (warstwy od wewnątrz)

- Płyta g-k (bez szpachlowania), poza ścianą szczytową salonu, która jest w boazerii
- Ruszt instalacyjny 45mm
- Paroizolacja
- Konstrukcja szkieletowa 45x145mm
- Wełna mineralna 15 cm w konstrukcji
- Wiatroizolacja
- Płyta OSB 10mm
- Ruszt montażowy 17mm
- Świerkowa deska elewacyjna 19mm

**Łączna grubość: 25 cm**

### Podłoga (warstwy od wewnątrz)

- Suchy jastrych (20mm styropian + 2x płyta Duraline PODŁOGA 25mm)
- Płyta OSB 22mm
- Paroizolacja
- Ruszt podłogowy 45x145mm
- Wełna mineralna 15 cm w ruszcie
- Wiatroizolacja
- Płyta OSB 10mm

**Łączna grubość: 22 cm**

### Ścianki działowe

- Płyta g-k (bez szpachlowania)
- Konstrukcja szkieletowa 45x95mm
- Wełna mineralna 10 cm
- Płyta g-k (bez szpachlowania)

**Łączna grubość 12 cm**

### Dach (warstwy od wewnątrz)

- Boazeria
- Ruszt instalacyjny 30mm
- Paroizolacja
- Konstrukcja szkieletowa 45x145mm
- Wełna mineralna 15 cm w konstrukcji
- Membrana dachowa
- Kontrłaty 17x45mm
- Łaty 25x100mm
- Blacha na rąbek

**Łączna grubość: 24 cm**

### Antresola (warstwy od góry)

- Deska podłogowa 24 mm
- Belki stropowe 100x160mm





**KATALPA**  
DOMY DREWNIANE

## OFERTA CENOWA

Stan wykończony

**120 000 zł netto**

- **KONSTRUKCJA SZKIELETOWA Z DREWNA C24:** zgodna z opisem powyżej
- **OCIEPLENIE:** dach, ściany zewnętrzne oraz podłoga wełna mineralna 0,038 - 15 cm
- **ELEWACJA:** deska świerkowa montowana pionowo, dwukrotnie impregnowana
- **POKRYCIE DACHU:** blacha na rąbek
- **ORYNOWANIE:** rynny PCV firmy Galeco
- **OKNA:** dwuszybowe okna PCV w jednostronnej okleinie ALUPLAST AS CLASIC
- **DRZWI WEJŚCIOWE:** drzwi stalowe polskiej firmy Wikęd PRIMA
- **INSTALACJE ELEKTRYCZNE:** gotowa instalacja z rozdzielnią i osprzętem
- **INSTALACJA WODNO-KANALIZACYJNA:** gotowa instalacja w łazience i w kuchni
- **WYKOŃCZENIE WNEŹRZA:** Odkryty sufit oraz ściana z dużym oknem wykończona naturalną boazerią. Ściany wykończone płytą g-k bez szpachlowania. Sufit w sypialni wykonany z ozdobnych, masywnych belek stropowych. Brak drzwi wewnętrznych
- **Podłoga:** Suchy jastrych składający się ze styropianu podłogowego 20mm z dwiema warstwami płyty Rigips Duraline podłoga o grubości 25 mm. Podłoga gotowa do wykończenia panelami lub gresem
- **Podłoga antresoli:** Naturalna deska świerkowa 24mm
- **ŁAZIENKA:** Dostarczana jest jako moduł ze wszystkimi instalacjami. Możliwość domówienia w pełni wykończonej łazienki jako opcji dodatkowej



**KATALPA**  
DOMY DREWNIANE

## Skonfiguruj wykończenie domu według własnych oczekiwań:

### **Tarasy**

Dedykujemy 5 różnych tarasów z deską świerkową 24 mm, na ruszcie drewnianym 45x145mm

TARAS NR 1+5 – wymiar 250x417 - **3 800 zł netto**

TARAS NR 2 – wymiar 250x450 - **4 200 zł netto**

TARAS NR 3 – trójkąt - **1 800 zł netto**

TARAS NR 4 – wymiar 250x354 - **3 500 zł netto**

TARAS NR 5 – wymiar 80x417 - **2 000 zł netto**



### **Pergola z zadaszeniem o wymiarach 250x350 cm (8,75 m<sup>2</sup>) 15 000 zł netto**

Solidna konstrukcja z wysokiej jakości drewna klejonego, podparta na słupach 16x16cm. W połączeniu z nowoczesnym zadaszeniem na konstrukcji aluminiowej pokrytej poliwęglanem zapewnia ochronę przed deszczem, nie zabierając przy tym naturalnego światła.





**KATALPA**  
DOMY DREWNIANE

### Domek ogrodowy o wymiarach 220x360cm (8 m2)

**15 000 zł netto**

Łączy w sobie nowoczesną estetykę z maksymalną funkcjonalnością, stając się nie tylko schowkiem, ale i ozdobą Twojej działki.



### Łazienka pod klucz

**13 000 zł netto**

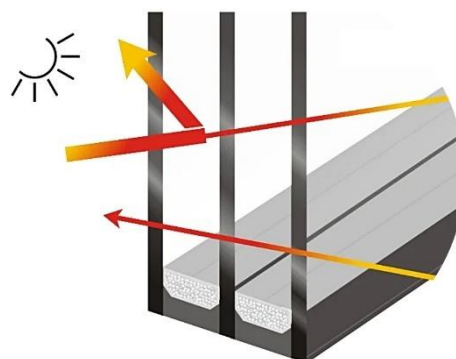
Dostarczana jako w pełni wykończony, gotowy moduł. W pełni wykończona na podstawie dostępnych 3 wariantów.



### Szyby przeciwsłoneczne

**2 000 zł netto**

Szkło z powłoką selektywną, które odbija do 75% promieniowania cieplnego, zapewniając komfortową temperaturę wewnątrz.





**Rolety antywłamaniowe na oknach**

**6 600 zł netto**

To praktyczne rozwiązanie, które chroni prywatność i zwiększa bezpieczeństwo. Zimą ograniczają straty ciepła, a latem zapewniają przyjemny chłód i zacienienie. Dodatkowo po zamknięciu skutecznie tłumią hałas.



**Instalacja do klimatyzacji**

**1 500 zł netto**

**Automat wspomagający otwieranie drzwi przesuwnych**

**700 zł netto**

**Kolor dwustronny okien**

**1 500 zł netto**

**Rekuperator ścienny PRANA**

**4 500 zł netto**

**Zamek kodowy do drzwi wejściowych**

**1 600 zł netto**

## **MONTAŻ DOMU:**

**NIE JEST TO DOM MODUŁOWY.** Dom jest prefabrykowany w naszym zakładzie produkcyjnym i montowany z gotowych elementów na placu budowy.

Montaż domu wykonują nasze własne, doświadczone ekipy i trwa on 2-3 dni.

### **Transport:**

Do umowy doliczana jest jednorazowa opłata logistyczna wynikająca z odległości do miejsca budowy. W cenie jest uwzględniony montaż domu za pomocą żurawia oraz zakwaterowanie pracowników. Koszt przedstawia poniższa tabela.

ODLEGŁOŚĆ OD SIEDZIBY FIRMY	CENA NETTO
Do 100 km	2 000 zł netto
Do 200 km	4 000 zł netto
Do 300 km	6 000 zł netto
Do 400 km	8 000 zł netto
Powyżej 400 km	10 000 zł netto