

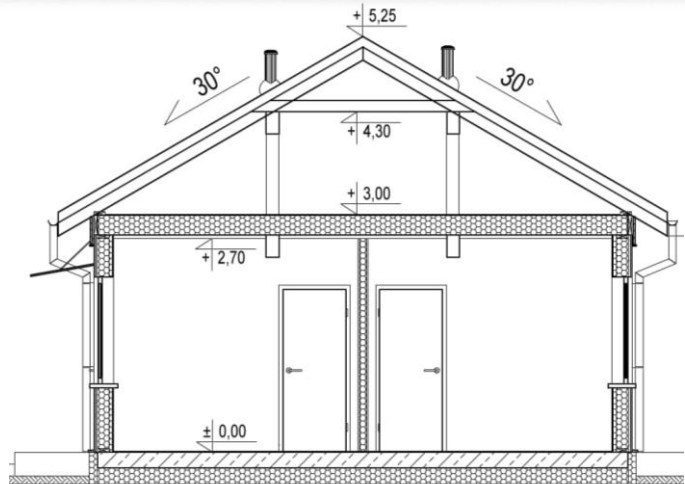
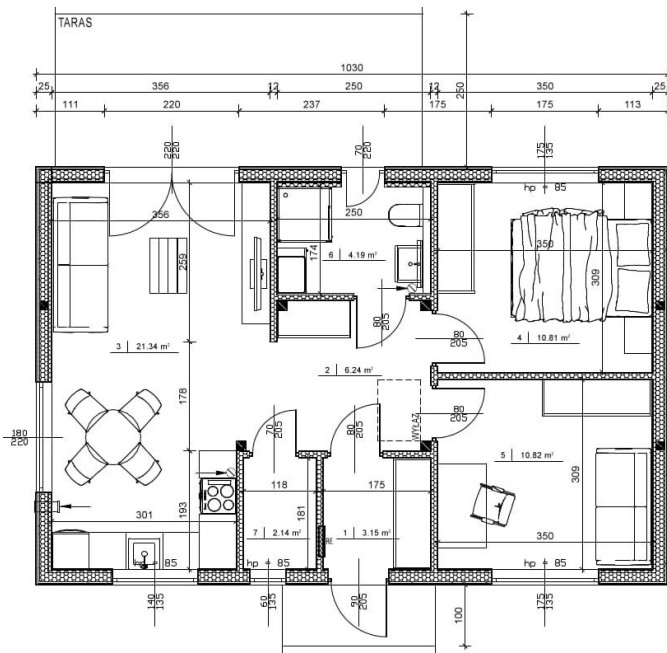


KATALPA
DOMY DREWNIANE

KARTA DOMU Z LINII „KOMFORT 365” MODEL : ARIVIO 60



PODSTAWOWE WYMIARY	
WYMIAR ZEWNĘTRZNY	680 x 1030 cm
WYSOKOŚĆ	Całkowita: 525 cm, wewnątrz: 270 cm,
POWIERZCHNIA	Użytkowa: 58 m ² , zabudowy: 70m ²
KĄT NACHYLENIA DACHU	30 stopni, opcjonalnie 35 stopni
TARAS (opcjonalnie)	250 x 600 cm,





OFERTA CENOWA

Stan Surowy Zamknięty

166 830 zł netto

KONSTRUKCJA DOMU

- Dom prefabrykowany w technologii szkieletowej, wykonany z certyfikowanego drewna konstrukcyjnego klasy C24

DACH

- Klasyczna więźba dachowa płatwiowo- kleszczowa
- Membrana paroprzepuszczalna
- Pokrycie blachodachówką z przetłoczeniami imitująca dachówkę firmy Blachprofil 2, wzór Stigma
- Orynowanie PCV marki GALECO
- Podbitki dachowe pod krokiewiami z drewna świerkowego

ELEWACJA

- Poszyta płytą gipsowo-włóknową Glasroc w tynku silikonowym Weber AquaBalance
- Szczyty oraz częściowo ściany wykończone w desce elewacyjnej, impregnowane lazurą fasadową Osmo
- Szklany daszek nad drzwiami wejściowymi

OKNA

- Trzyszybowe okna PCV firmy ADAMS o profilu ALUPLAST, w jednostronnej okleinie. Montowane z zastosowaniem taśm, tzw. ciepły i szczelny montaż

DRZWI ZEWNĘTRZNE

- Drzwi stalowe marki WIKĘD, linia PRIMA. Izolacyjność termiczna Ud: 1,2 W/m².

Stan Wykończony (dodatkowo doliczamy do stanu surowego zamkniętego)

76 475 zł netto

INSTALACJE WEWNĘTRZNE

- Kompletna instalacja elektryczna z gniazdami, wyłącznikami, wyposażoną rozdzielnią
- Instalacja wodno-kanalizacyjna dostarczona wraz z gotowym modułem łazienkowym
- Instalacja prowadzona w peszlach ochronnych
- Rekuperator ścienny marki Prana z odzyskiem ciepła - 1 szt.

OCIEPLENIE

- Dom ocieplony wełną mineralną ISOVER Super Mata 0,033 W(m²)
- Grubość termoizolacji ścian zewnętrznych wynosi 20 cm
- Grubość termoizolacji stropu wynosi 25 cm
- Paroizolacja
- Całkowita grubość ściany zewnętrznej wynosi 28 cm



KATALPA
DOMY DREWNIANE

ŚCIANKI DZIAŁOWE

- Podział zgodny z rzutami podstawowymi budynku
- Wygłuszenie ścianek działowych wełną o gr. 10 cm
- Obustronne obłożenie ścianek płytą K-G (bez szpachlowania)

PODŁOGA DOMU

- Suchy jastrych składający się ze styropianu podłogowego 20mm z dwiema warstwami płyty Rigips Duraline o grubości 25 mm. Podłoga gotowa do wykończenia panelami lub gresem

PODŁOGA STRYCHU

- Podłoga strychu pokryta płytą OSB, co daje dodatkową przestrzeń na przechowywanie

WYKOŃCZENIE WNĘTRZA

- Ściany i sufity wykończone płytą kartonowo - gipsową (bez szpachlowania)
- Schody strychowe
- BEZ DRZWI WEWNĘTRZNYCH

OPCJE DODATKOWE

Pakiet ENERGO (WT 2021)

WLICZONY W CENĘ STANU WYKOŃCZONEGO

Pakiet zmienia całoroczny dom letniskowy w pełnoprawny dom mieszkalny z zachowaniem parametrów cieplnych zgodnie z wytycznymi WT2021. Pakiet ten jest niezbędny jeżeli posiadasz działkę budowlaną. Pamiętaj, że tylko pozwolenie na budynek mieszkalny uprawnia do zakupu domu z 8% VAT-em.

W skład tego pakietu wchodzi:

- Zamiana wełny Uni Mata 0,039 na wełnę Isover Super Mata 0,033 W(m2)
- Dodatkowe 5cm ocieplenia w ścianach i 10 cm w dachu
- Stolarka okienna 3 szybowa
- Ciepły montaż stolarki z zastosowaniem taśm

Pakiet ENERGO PLUS

11 626 zł netto

To kompleksowe rozwiązanie, które zmienia dom w bardziej energooszczędny, co ma realny wpływ na koszty ogrzewania oraz poprawę akustyki budynku.

W skład tego pakietu wchodzi:

- Dodatkowe 4cm wełny 0,036 W/m²K w ścianach zewnętrznych. **Łącznie 24cm ocieplenia**
- Dodatkowe 4cm wełny 0,036 W/m²K w stropie. **Łącznie 29cm ocieplenia**
- Zmiana stolarki okiennej na profil Veka 82SL, **Uw=0,74 W/m²K**
- Zmiana drzwi wejściowych na Wikęd OPTIMUM TERMO, **Uw=0,85 W/m²K**



KATALPA

DOMY DREWNIANE

Taras

Dedykowany wymiar tarasu do tego modelu wynosi 250 x 600 cm i występuje w następujących konfiguracjach. Można dodać, powiększyć lub zmienić stronę montażu tarasu.

▪ <u>Ruszt drewniany pod taras z deską świerkową 28x145 mm</u>	<u>6 000 zł netto</u>
▪ <u>Pergola prosta</u>	<u>7 500 zł netto</u>
▪ <u>Pergola skośna</u>	<u>9 000 zł netto</u>
▪ <u>Zadaszenie pergoli skośnej poliwęglanem z orynnowaniem</u>	<u>6 500 zł netto</u>

Zmiana okna tarasowego rozwierno-uchylnego na przesuwne PS 2 500 zł netto

Zmiana okna tarasowego rozwierno-uchylnego na przesuwne Smart Slide 7 500 zł netto

Łazienka w pełni wykończona z możliwością personalizacji 17 500 zł netto

Wykonamy ją kompleksowo, zgodnie z Twoimi wytycznymi na podstawie naszego katalogu z glazurą, armaturą i meblami.

W cenie:

- Ściany i podłoga wykończona płytkami
- Kabina prysznicowa z brodzikiem i szybą hartowaną
- Zabudowany zestaw WC
- Umywalka z szafką i lustrem
- Przyłącze do pralki
- Wentylacja, ogrzewanie i oświetlenie
- Podgrzewacz wody zasilający cały domek



Elektrozawór wody z 3 czujnikami 3 000 zł netto

Główny zawór wody, który chroni przed zalaniem domu

Zmiana pokrycia dachu na blachę płaską na rąbek 4 590 zł netto

Jest to blacha bez przetłoczeń z pionowym rąbkiem na łączeniach





KATALPA

DOMY DREWNIANE

Zmiana pokrycia dachu na blachodachówkę płaską IZI

4 590 zł netto

Jest to blacha imitująca płaską dachówkę.



Orynowanie stalowe

1 780 zł netto

Metalowe rynny firmy Sibatech, w wersji okrągłej lub kwadratowej.



Zmiana kąta nachylenia dachu na 35 stopni

4 000 zł netto

Instalacja do klimatyzacji (bez osprzętu)

1 600 zł netto/pkt.

Instalacja do alarmu (bez osprzętu)

1 000 zł netto

Instalacja do kamer (bez osprzętu)

1 000 zł netto



KATALPA
DOMY DREWNIANE

INFORMACJE DODATKOWE:

Transport: Do umowy doliczana jest jednorazowa opłata logistyczna wynikająca z odległości do miejsca budowy. W cenie jest uwzględniony montaż domu za pomocą żurawia oraz zakwaterowanie pracowników. Koszt przedstawia poniższa tabela.

ODLEGŁOŚĆ OD SIEDZIBY FIRMY	CENA NETTO
Do 100 km	BEZPŁATNIE
Do 200 km	6 500 zł
Do 300 km	9 000 zł
Do 450 km	14 000 zł
Powyżej 450 km	17 500 zł

Projekt: W cenie budowy zawarty jest kompletny projekt budowlany przygotowany do adaptacji lokalnej. Adaptację lokalną i pozwolenie na budowę wykonuje Inwestor we własnym zakresie.

Montaż domu: Montaż domu trwa do 14 dni i jest zawarty w cenie. Wszystkie prace wykonywane są przez naszych wykwalifikowanych pracowników.

Zamówienie: Przy zamówieniu domu sporządzana jest umowa wraz z załącznikami w których zawarte są szczegóły wykonania domu. Podany jest też termin montażu w którym zostanie zbudowany dom. Płatności rozdzielone są na 4 wygodne transze, przy czym pierwsza wynosi zaledwie 5%.

Fundament: Fundament wykonuje inwestor wg otrzymanego projektu budowlanego. Na tym etapie oferujemy pomoc techniczną i kontrolę wykonanego fundamentu przed rozpoczęciem montażu domu. Dom przygotowany jest do montażu na płycie fundamentowej lub fundamencie tradycyjnym.

Gwarancja: Jesteśmy pewni naszej technologii dlatego, każdy wyprodukowany przez nas dom objęty jest 15 letnią gwarancją na konstrukcję, oraz posiada 36mc gwarancji na wszelkie prace montażowe.

Skontaktuj się z nami w celu otrzymania spersonalizowanej oferty

Tel: +48 665 290 730

e-mail: info@katalpa.com.pl