



**KATALPA**  
DOMY DREWNIANE

## KARTA DOMU Z LINII „M-LINE” MODEL : M4 z garażem bez okapów



Ten funkcjonalny dom parterowy z garażem o powierzchni całkowitej 114 m<sup>2</sup> to idealna propozycja dla rodziny szukającej komfortu i praktycznych rozwiązań w nowoczesnym wydaniu. Jego przemyślany układ zapewnia wygodę użytkowania i pełne wykorzystanie przestrzeni. W domu znajdują się **trzy wygodne sypialnie**, które można zaaranżować jako pokoje dziecięce, gościnne lub gabinet. **Przestronny salon z wyjściem na taras** tworzy naturalne przedłużenie strefy dziennej i otwiera dom na ogród, zapewniając idealne warunki do relaksu o każdej porze roku. **Funkcjonalna kuchnia** jest doskonale skomunikowana z częścią dzienną, co sprzyja wspólnemu gotowaniu i codziennym spotkaniom przy stole. **Przestronna łazienka** zapewnia komfort użytkowania całej rodzinie, a **garaż** dopełnia całości, oferując dodatkową przestrzeń do przechowywania i bezpieczne miejsce dla samochodu.

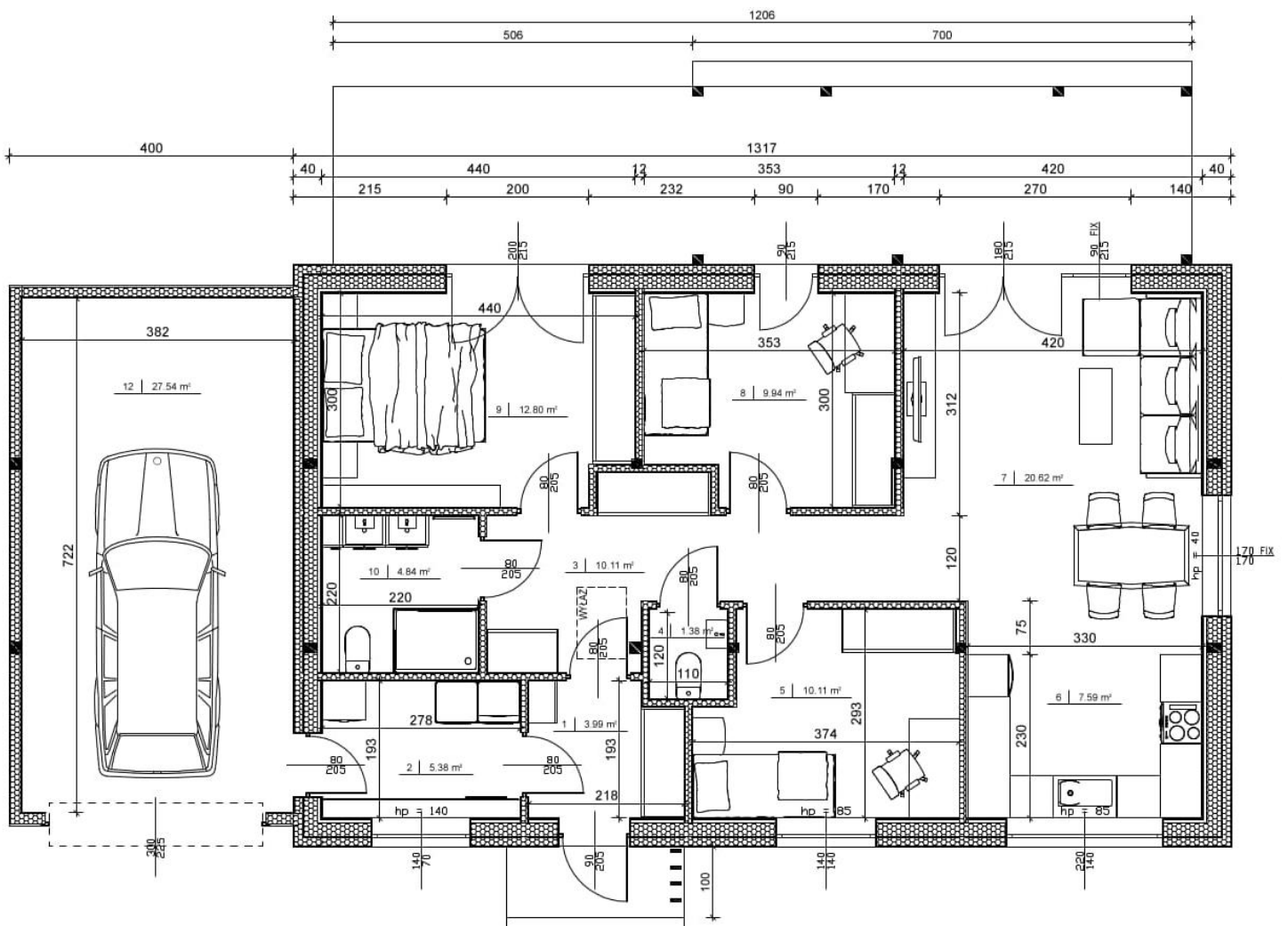




**KATALPA**  
DOMY DREWNIANE

PODSTAWOWE WYMIARY	
WYMIAR ZEWNĘTRZNY	817 x 1717 cm
WYSOKOŚĆ	PARTER: 265 cm, CAŁKOWITA: 600 cm
POWIERZCHNIA UŻYTKOWA	87 m <sup>2</sup> + garaż 27 m <sup>2</sup>
KĄT NACHYLENIA DACHU	30 stopni (w opcji 35 stopni)

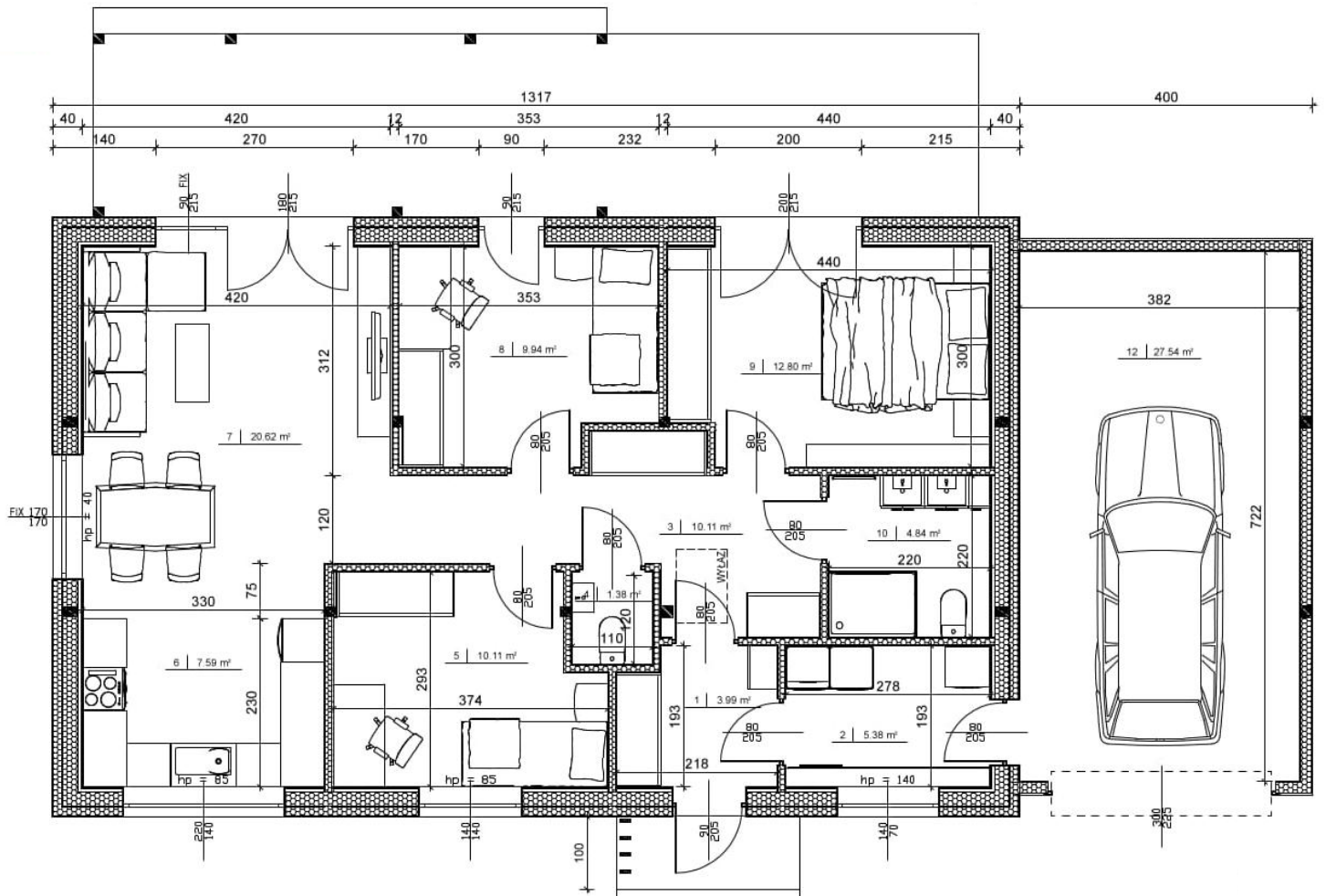
## RZUT STANDARD



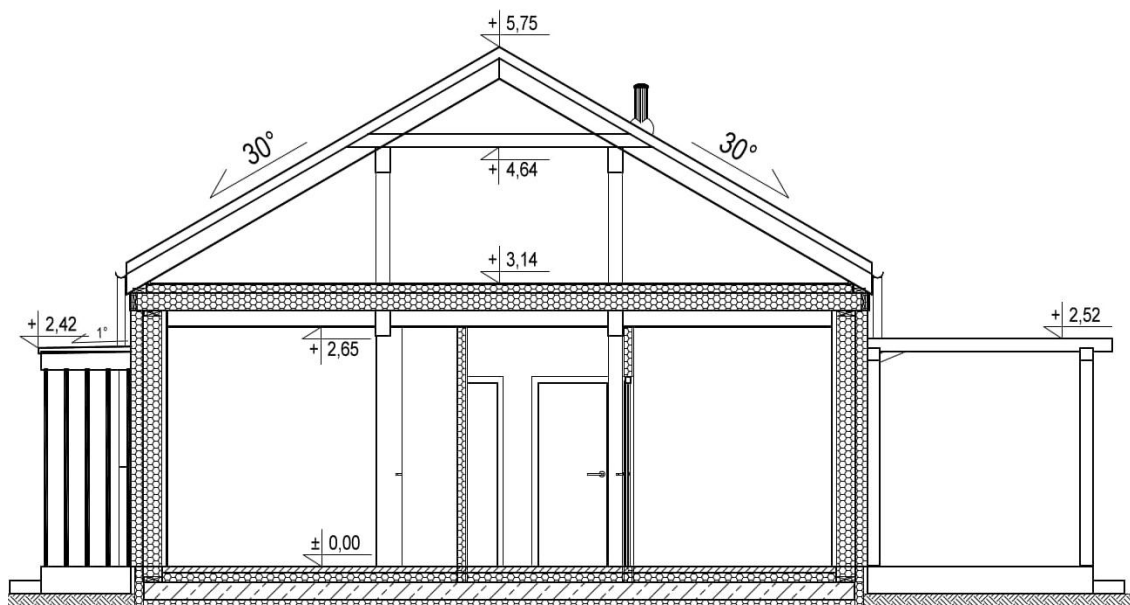


**KATALPA**  
DOMY DREWNIANE

## **RZUT ODBICIE LUSTRZANE**



## **PRZEKRÓJ**





**KATALPA**  
DOMY DREWNIANE

## **OFERTA CENOWA**

### **Stan DEWELOPERSKI**

**381 000 zł brutto**

\*Cena zawiera 8% VAT, który obowiązuje przy budowie domu z pozwoleniem na budowę budynku mieszkalnego. Do powyższej ceny należy doliczyć jednorazową opłatę za transport.

#### **KONSTRUKCJA DOMU**

- Dom prefabrykowany w technologii szkieletowej, wykonany z certyfikowanego drewna konstrukcyjnego klasy C24
- Projekt zgodny z obowiązującymi Warunkami Technicznymi dla budynków mieszkalnych – WT 2021

#### **ELEWACJA**

- **Nowoczesna elewacja w tynku silikonowym Weber AquaBalance**  
Estetyczna, trwała i odporna na grzyby oraz zabrudzenia – dom zachowuje świeży wygląd przez lata.

#### **DACH BEZOKAPOWY**

- Klasyczna więźba dachowa płatwiowo- kleszczowa
- Pokrycie blachodachówką marki Blachprofil2
- Membrana paroprzepuszczalna
- Orynnowanie PCV marki GALECO

#### **OKNA**

- **Energoozczędne okna Veka SL82** - Okna klasy Premium o doskonałych parametrach izolacyjnych i eleganckim wyglądzie.
- 7 standardowych kolorów do wyboru

#### **DRZWI ZEWNĘTRZNE**

- **Drzwi wejściowe renomowanej, polskiej firmy Wikęd** - to połączenie jakości, trwałości i nowoczesnego designu. Dzięki możliwości **personalizacji wzoru i koloru**, możesz stworzyć drzwi idealnie dopasowane do stylu swojego domu. To doskonały sposób, by nadać wejściu indywidualny charakter.

#### **INSTALACJE WEWNĘTRZNE**

- Instalacje elektryczne w peszlach, prowadzona w przedściance instalacyjnej
- Rozdzielnia z zabezpieczeniami
- Instalacja wodno-kanalizacyjna w kuchni i łazience
- Wentylacja grawitacyjna – kominki wentylacyjne wyprowadzone ponad dach

#### **OCIEPLENIE**

- **Ściany o grubości aż 40 cm**- Ocieplone wełną mineralną firmy Isover 0,035 W/mK (20 cm) oraz styropianem 0,031 W/mK (12 cm)
- **Strop o grubości 48 cm** - Ocieplony wełną mineralną firmy Isover **0,035 W/mK (30 cm)**



# KATALPA

DOMY DREWNIANE

- **Aktywna paroizolacja CLIMA od Eurovent** - To aktywne rozwiązanie, które reguluje poziom wilgotności w obu kierunkach – pozwalając ścianom „oddychać”, przy zachowaniu pełnej ochrony przed wilgocią.

## ŚCIANKI DZIAŁOWE

- Wygłuszenie ścianek działowych wełną mineralną o gr. 10 cm
- Przygotowane ościeża do zamontowania drzwi wewnętrznych

## WYKOŃCZENIE WNĘTRZA

- Ściany i sufit wykończone płytą kartonowo - gipsową (bez szpachlowania)
- **Funkcjonalny strych** – cała podłoga strychu pokryta płytą OSB, co zwiększa jego użyteczność i możliwości zagospodarowania.
- schody strychowe FAKRO LTK ENERGY

## GARAŻ

- W stanie surowym zamkniętym z bramą garażową. Wewnątrz widoczna konstrukcja ścian, bez ocieplenia, bez instalacji (w opcji dostępne wykończenie garażu do stanu deweloperskiego)

## OPCJE DODATKOWE

### Taras

Dedykowana wielkość tarasu to 250x600 i występuje w następujących konfiguracjach.

- Pergola skośna **10 206 zł brutto**
- Pergola prosta **8 505 zł brutto**
- Zadaszenie pergoli skośnej poliwęglanem z orynnowaniem **7 371 zł brutto**

Zmiana okna tarasowego rozwiernego na przesuwne PS **2 700 zł brutto**

Zmiana okna tarasowego rozwiernego na przesuwne HS **8 100 zł brutto**

Zmiana na ścianach płyty g-k na wzmocnioną płytę Rigips Duraline **9 464 zł brutto**

### Zmiana pokrycia dachu

- Blacha na rąbek **9 265 zł brutto**
- Blacha płaska IZI 2.0 **9 265 zł brutto**

Wykończenie garażu do stanu deweloperskiego **21 514 zł brutto**

Wentylacja mechaniczna-rekuperacja **28 750 zł brutto**

Instalacja alarmowa (6 czujek i zasilanie) **1 611 zł brutto**

Instalacja do klimatyzacji (1 punkt) **1 310 zł brutto**

Zmiana kąta nachylenia dachu domu na 35 stopni **6 210 zł brutto**



**Rolety antywłamaniowe automatyczne** **24 948 zł brutto**

**Orynowanie stalowe firmy Sibatech** **2 677 zł brutto**

**OPCJE DODATKOWE DOSTĘPNE DO 80 km**

**Ocieplenie podłogi styropianem EPS 100. gr.10cm (bez garażu)** **10 609 zł brutto**

**Instalacja ogrzewania podłogowego pex z rozdzielaczem (bez garażu)** **12 310 zł brutto**

**Wykonanie posadzki cementowej 7 cm (bez garażu)** **11 669 zł brutto**

**INFORMACJE DODATKOWE:**

**Transport:** Do umowy doliczana jest jednorazowa opłata logistyczna wynikająca z odległości do miejsca budowy. W cenie jest uwzględniony montaż domu za pomocą żurawia oraz zakwaterowanie pracowników. Koszt przedstawia poniższa tabela.

ODLEGŁOŚĆ OD SIEDZIBY FIRMY	CENA BRUTTO
Do 80 km	BEZPŁATNIE
Do 150 km	17 280 zł
Do 300 km	20 520 zł
Powyżej 300 km	23 760 zł

**Projekt:** W cenie budowy zawarty jest kompletny projekt budowlany przygotowany do adaptacji lokalnej. Adaptację lokalną i pozwolenie na budowę wykonuje Inwestor we własnym zakresie.

**Montaż domu:** Montaż domu trwa do **8 dni** i jest zawarty w cenie. Wszystkie prace wykonywane są przez naszych wykwalifikowanych pracowników.

**Zamówienie:** Przy zamówieniu domu sporządzana jest umowa wraz z załącznikami w których zawarte są szczegóły wykonania domu. Podany jest też termin montażu w którym zostanie zbudowany dom. Płatności rozdzielone są na 4 wygodne transze, przy czym pierwsza wynosi zaledwie 5%.

**Fundament:** Fundament wykonuje inwestor wg otrzymanego projektu budowlanego. Na tym etapie oferujemy pomoc techniczną i kontrolę wykonanego fundamentu przed rozpoczęciem montażu domu. Dom standardowo przygotowany jest do montażu na fundamencie tradycyjnym, bądź płycie fundamentowej.

**Posadzka i ogrzewanie:** Wykonanie ocieplonej posadzki i systemu ogrzewania jest po stronie inwestora. Te czynności wykonuje się po skończonym montażu domu. Takie rozwiązanie daje swobodną możliwość wyboru sposobu ogrzewania domu, oraz wprowadzenia ewentualnych późniejszych zmian w rozmieszczeniu instalacji. Wszystko po to by dom był dopasowany to Ciebie, a nie Ty do domu.

**Gwarancja:** Jesteśmy pewni naszej technologii dlatego, każdy wyprodukowany przez nas dom objęty jest 25 letnią gwarancją na konstrukcję, oraz posiada 36mc gwarancji na wszelkie prace montażowe.

**Skontaktuj się z nami w celu otrzymania spersonalizowanej oferty**

**Tel: +48 665 290 730**

**e-mail: [info@katalpa.com.pl](mailto:info@katalpa.com.pl)**