



KATALPA
DOMY DREWNIANE

KARTA DOMU Z LINII „M-LINE” MODEL : M11 z garażem



Szukasz idealnego miejsca dla siebie i swoich bliskich? Ten funkcjonalny, parterowy dom o powierzchni 144 m² z garażem to propozycja stworzona z myślą o rodzinach ceniących komfort, przestrzeń i nowoczesne rozwiązania.

Przemyślany układ wnętrza zapewnia wygodę codziennego użytkowania oraz pełne

wykorzystanie dostępnej przestrzeni. W domu znajdują się **cztery wygodne sypialnie**, które doskonale sprawdzą się jako pokoje dziecięce, gościnne lub domowe biuro – wszystko zależy od Twoich potrzeb.

Przestronny salon z bezpośrednim wyjściem na taras stanowi serce domu i naturalnie łączy się z ogrodem, tworząc idealne miejsce do relaksu, zarówno latem, jak i zimą. **Funkcjonalna kuchnia**, doskonale zintegrowana z częścią dzienną, sprzyja wspólnemu gotowaniu i rodzinnym spotkaniom przy stole.

Dodatkowo w domu znajduje się **komfortowa łazienka** oraz praktyczny **garaż**, który zapewnia nie tylko bezpieczne miejsce dla samochodu, ale również dodatkową przestrzeń do przechowywania.

To dom, który łączy wygodę codziennego życia z estetyką nowoczesnej architektury.

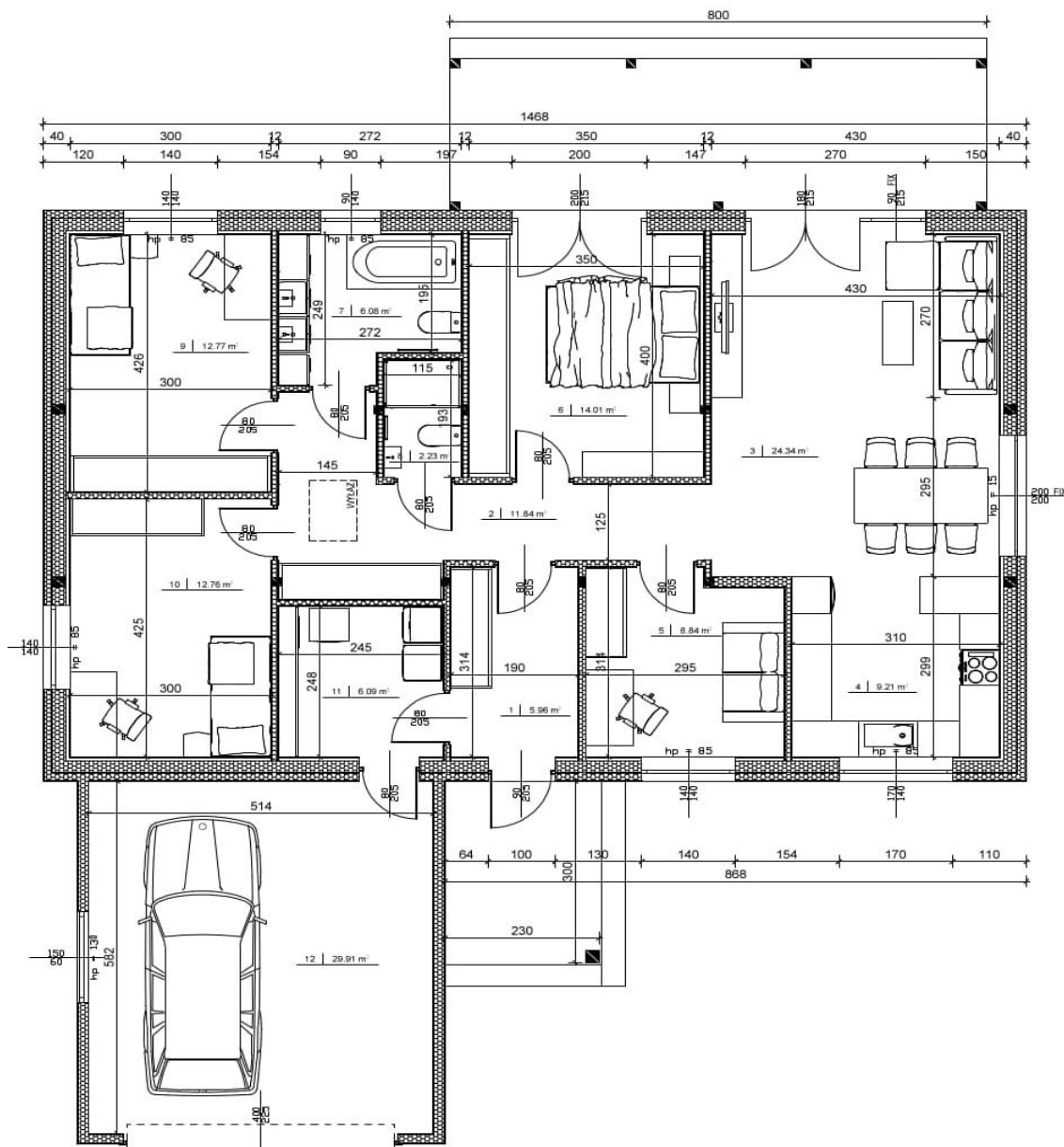




KATALPA
DOMY DREWNIANE

PODSTAWOWE WYMIARY	
WYMIAR ZEWNĘTRZNY	1543 x 1468 cm
WYSOKOŚĆ	PARTER: 265 cm, CAŁKOWITA: 612 cm
POWIERZCHNIA UŻYTKOWA	114 m ² + garaż 30 m ²
KĄT NACHYLENIA DACHU	30 stopni (w opcji 35 stopni)

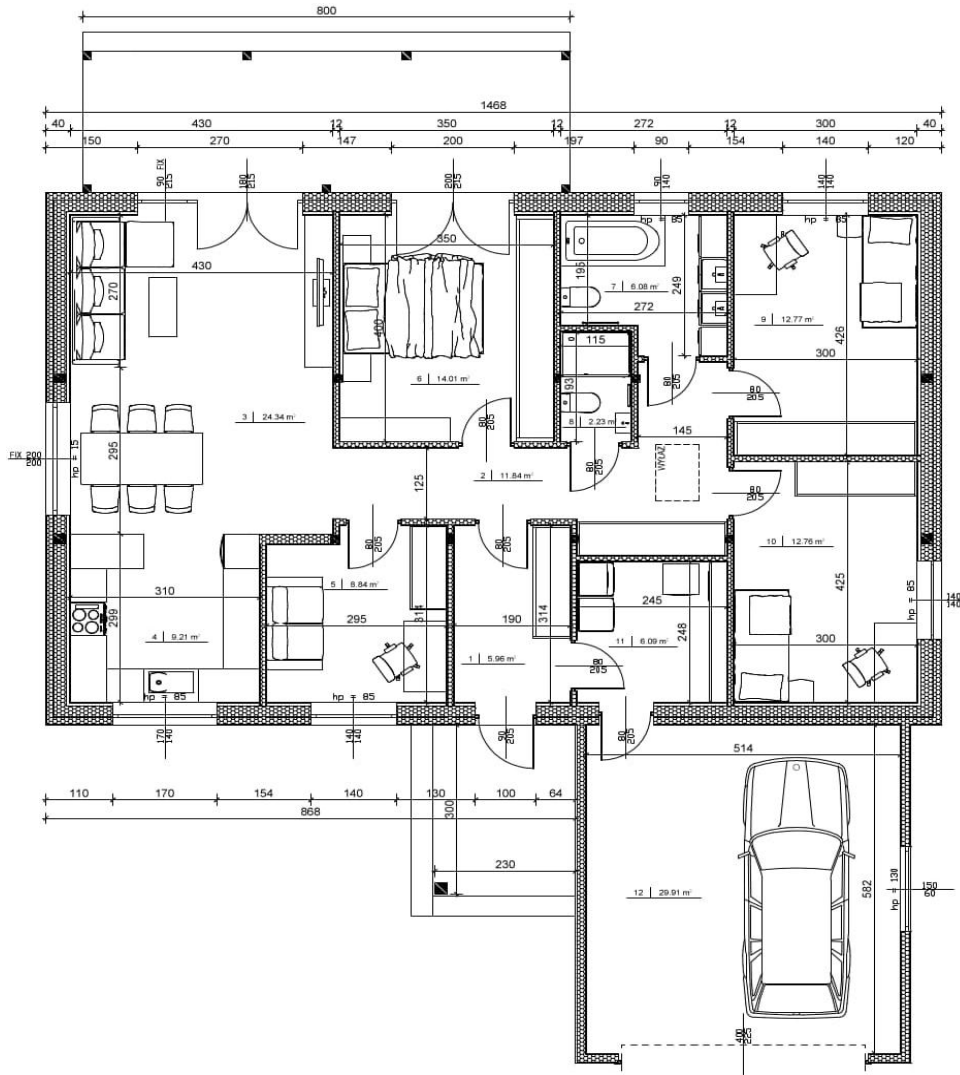
RZUT STANDARD



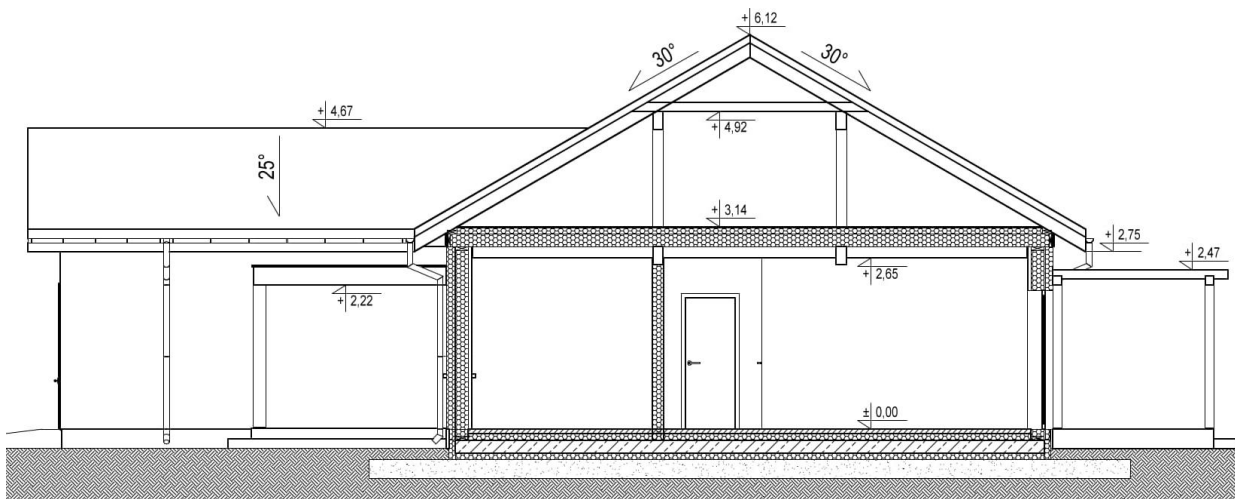


KATALPA
DOMY DREWNIANE

RZUT ODBICIE LUSTRZANE



PRZEKRÓJ





KATALPA
DOMY DREWNIANE

OFERTA CENOWA

Stan DEWELOPERSKI

498 500 zł brutto

*Cena zawiera 8% VAT, który obowiązuje przy budowie domu z pozwoleniem na budowę budynku mieszkalnego. Do powyższej ceny należy doliczyć jednorazową opłatę za transport.

KONSTRUKCJA DOMU

- Dom prefabrykowany w technologii szkieletowej, wykonany z certyfikowanego drewna konstrukcyjnego klasy C24
- Projekt zgodny z obowiązującymi Warunkami Technicznymi dla budynków mieszkalnych – WT 2021

ELEWACJA

- **Nowoczesna elewacja w tynku silikonowym Weber AquaBalance**
Estetyczna, trwała i odporna na grzyby oraz zabrudzenia – dom zachowuje świeży wygląd przez lata.

DACH

- Klasyczna więźba dachowa płatwiowo- kleszczowa
- Pokrycie blachodachówką marki Blachprofil2
- Membrana paroprzepuszczalna
- Orynowanie PCV marki GALECO
- Podbitki dachowe pod krokiewiami wykonane z drewna świerkowego

OKNA

- **Energooszczędne okna Veka SL82** - Okna klasy Premium o doskonałych parametrach izolacyjnych i eleganckim wyglądzie.
- 7 standardowych kolorów do wyboru

DRZWI ZEWNĘTRZNE

- **Drzwi wejściowe renomowanej, polskiej firmy Wikęd** - to połączenie jakości, trwałości i nowoczesnego designu. Dzięki możliwości **personalizacji wzoru i koloru**, możesz stworzyć drzwi idealnie dopasowane do stylu swojego domu. To doskonały sposób, by nadać wejściu indywidualny charakter.

INSTALACJE WEWNĘTRZNE

- Instalacje elektryczne w peszlach, prowadzona w przedściance instalacyjnej
- Rozdzielnia z zabezpieczeniami
- Instalacja wodno-kanalizacyjna w kuchni i łazience
- Wentylacja grawitacyjna – kominki wentylacyjne wyprowadzone ponad dach

OCIEPLENIE

- **Ściany o grubości aż 40 cm**- Ocieplone wełną mineralną firmy Isover 0,035 W/mK (20 cm) oraz styropianem 0,031 W/mK (12 cm)
- **Strop o grubości 48 cm** - Ocieplony wełną mineralną firmy Isover **0,035 W/mK (30 cm)**



KATALPA

DOMY DREWNIANE

- **Aktywna paroizolacja CLIMA od Eurovent** - To aktywne rozwiązanie, które reguluje poziom wilgotności w obu kierunkach – pozwalając ścianom „oddychać”, przy zachowaniu pełnej ochrony przed wilgocią.

ŚCIANKI DZIAŁOWE

- Wygłuszenie ścianek działowych wełną mineralną o gr. 10 cm
- Przygotowane ościeża do zamontowania drzwi wewnętrznych

WYKOŃCZENIE WNĘTRZA

- Ściany i sufit wykończone płytą kartonowo - gipsową (bez szpachlowania)
- **Funkcjonalny strych** – cała podłoga strychu pokryta płytą OSB, co zwiększa jego użyteczność i możliwości zagospodarowania.
- schody strychowe FAKRO LTK ENERGY

GARAŻ

- W stanie surowym zamkniętym z bramą garażową. Wewnątrz widoczna konstrukcja ścian, bez ocieplenia, bez instalacji (w opcji dostępne wykończenie garażu do stanu deweloperskiego)

OPCJE DODATKOWE

Taras

Dedykowana wielkość tarasu to 250x800 i występuje w następujących konfiguracjach.

- Pergola skośna **13 608 zł brutto**
- Pergola prosta **11 430 zł brutto**
- Zadaszenie pergoli skośnej poliwęglanem z orynnowaniem **8 392 zł brutto**

Zmiana okna tarasowego rozwiernego na przesuwne PS **2 700 zł brutto**

Zmiana okna tarasowego rozwiernego na przesuwne HS **8 100 zł brutto**

Zmiana na ścianach płyty g-k na wzmocnioną płytę Rigips Duraline **13 668 zł brutto**

Zmiana pokrycia dachu

- Blacha na rąbek **14 720 zł brutto**
- Blacha płaska IZI 2.0 **14 720 zł brutto**

Wykończenie garażu do stanu deweloperskiego **28 512 zł brutto**

Wentylacja mechaniczna-rekuperacja **32 670 zł brutto**

Instalacja alarmowa (6 czujek i zasilanie) **1 636 zł brutto**

Instalacja do klimatyzacji (1 punkt) **1 310 zł brutto**

Zmiana kąta nachylenia dachu domu na 35 stopni **6 210 zł brutto**



Rolety antywłamaniowe automatyczne **29 569 zł brutto**

Orynowanie stalowe firmy Sibatech **3 290 zł brutto**

OPCJE DODATKOWE DOSTĘPNE DO 80 km

Ocieplenie podłogi styropianem EPS 100. gr.10cm (bez garażu) **13 891 zł brutto**

Instalacja ogrzewania podłogowego pex z rozdzielaczem (bez garażu) **15 593 zł brutto**

Wykonanie posadzki cementowej 7 cm (bez garażu) **15 280 zł brutto**

INFORMACJE DODATKOWE:

Transport: Do umowy doliczana jest jednorazowa opłata logistyczna wynikająca z odległości do miejsca budowy. W cenie jest uwzględniony montaż domu za pomocą żurawia oraz zakwaterowanie pracowników. Koszt przedstawia poniższa tabela.

ODLEGŁOŚĆ OD SIEDZIBY FIRMY	CENA BRUTTO
Do 80 km	BEZPŁATNIE
Do 150 km	17 280 zł
Do 300 km	20 520 zł
Powyżej 300 km	23 760 zł

Projekt: W cenie budowy zawarty jest kompletny projekt budowlany przygotowany do adaptacji lokalnej. Adaptację lokalną i pozwolenie na budowę wykonuje Inwestor we własnym zakresie.

Montaż domu: Montaż domu trwa do **8 dni** i jest zawarty w cenie. Wszystkie prace wykonywane są przez naszych wykwalifikowanych pracowników.

Zamówienie: Przy zamówieniu domu sporządzana jest umowa wraz z załącznikami w których zawarte są szczegóły wykonania domu. Podany jest też termin montażu w którym zostanie zbudowany dom. Płatności rozdzielone są na 4 wygodne transze, przy czym pierwsza wynosi zaledwie 5%.

Fundament: Fundament wykonuje inwestor wg otrzymanego projektu budowlanego. Na tym etapie oferujemy pomoc techniczną i kontrolę wykonanego fundamentu przed rozpoczęciem montażu domu. Dom standardowo przygotowany jest do montażu na fundamencie tradycyjnym, bądź płycie fundamentowej.

Posadzka i ogrzewanie: Wykonanie ocieplonej posadzki i systemu ogrzewania jest po stronie inwestora. Te czynności wykonuje się po skończonym montażu domu. Takie rozwiązanie daje swobodną możliwość wyboru sposobu ogrzewania domu, oraz wprowadzenia ewentualnych późniejszych zmian w rozmieszczeniu instalacji. Wszystko po to by dom był dopasowany to Ciebie, a nie Ty do domu.

Gwarancja: Jesteśmy pewni naszej technologii dlatego, każdy wyprodukowany przez nas dom objęty jest 25 letnią gwarancją na konstrukcję, oraz posiada 36mc gwarancji na wszelkie prace montażowe.

Skontaktuj się z nami w celu otrzymania spersonalizowanej oferty

Tel: +48 665 290 730

e-mail: info@katalpa.com.pl