



KATALPA
DOMY DREWNIANE

KARTA DOMU Z LINII „M-LINE” MODEL : M11 z garażem



Szukasz idealnego miejsca dla siebie i swoich bliskich? Ten funkcjonalny, parterowy dom o powierzchni 144 m² z garażem to propozycja stworzona z myślą o rodzinach ceniących komfort, przestrzeń i nowoczesne rozwiązania.

Przemyślany układ wnętrza zapewnia wygodę codziennego użytkowania oraz pełne

wykorzystanie dostępnej przestrzeni. W domu znajdują się **cztery wygodne sypialnie**, które doskonale sprawdzą się jako pokoje dziecięce, gościnne lub domowe biuro – wszystko zależy od Twoich potrzeb.

Przestronny salon z bezpośrednim wyjściem na taras stanowi serce domu i naturalnie łączy się z ogrodem, tworząc idealne miejsce do relaksu, zarówno latem, jak i zimą. **Funkcjonalna kuchnia**, doskonale zintegrowana z częścią dzienną, sprzyja wspólnemu gotowaniu i rodzinnym spotkaniom przy stole.

Dodatkowo w domu znajduje się **komfortowa łazienka** oraz praktyczny **garaż**, który zapewnia nie tylko bezpieczne miejsce dla samochodu, ale również dodatkową przestrzeń do przechowywania.

To dom, który łączy wygodę codziennego życia z estetyką nowoczesnej architektury.

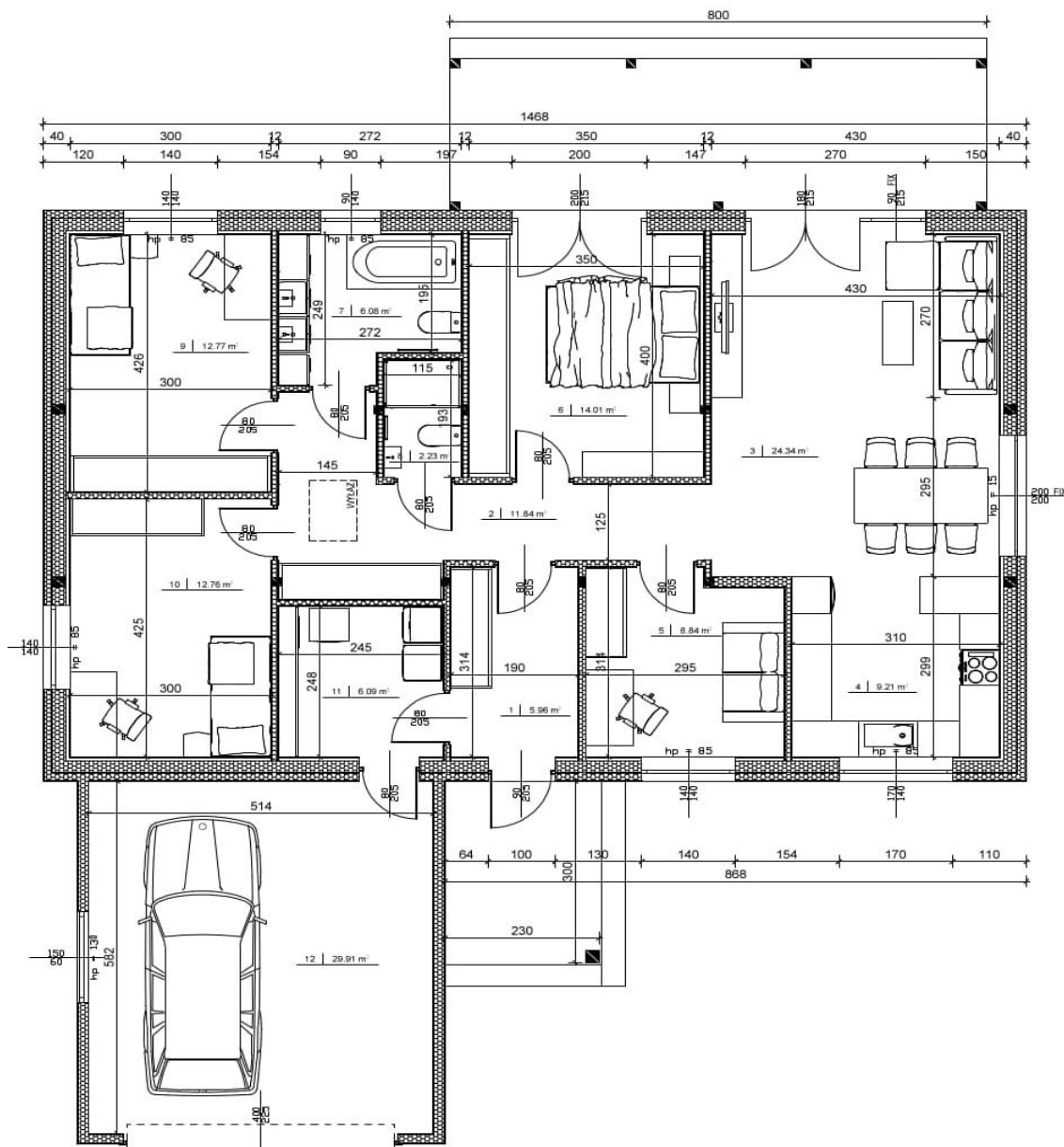




KATALPA
DOMY DREWNIANE

| PODSTAWOWE WYMIARY | |
|-----------------------|--|
| WYMIAR ZEWNĘTRZNY | 1543 x 1468 cm |
| WYSOKOŚĆ | PARTER: 265 cm, CAŁKOWITA: 612 cm |
| POWIERZCHNIA UŻYTKOWA | 114 m ² + garaż 30 m ² |
| KĄT NACHYLENIA DACHU | 30 stopni (w opcji 35 stopni) |

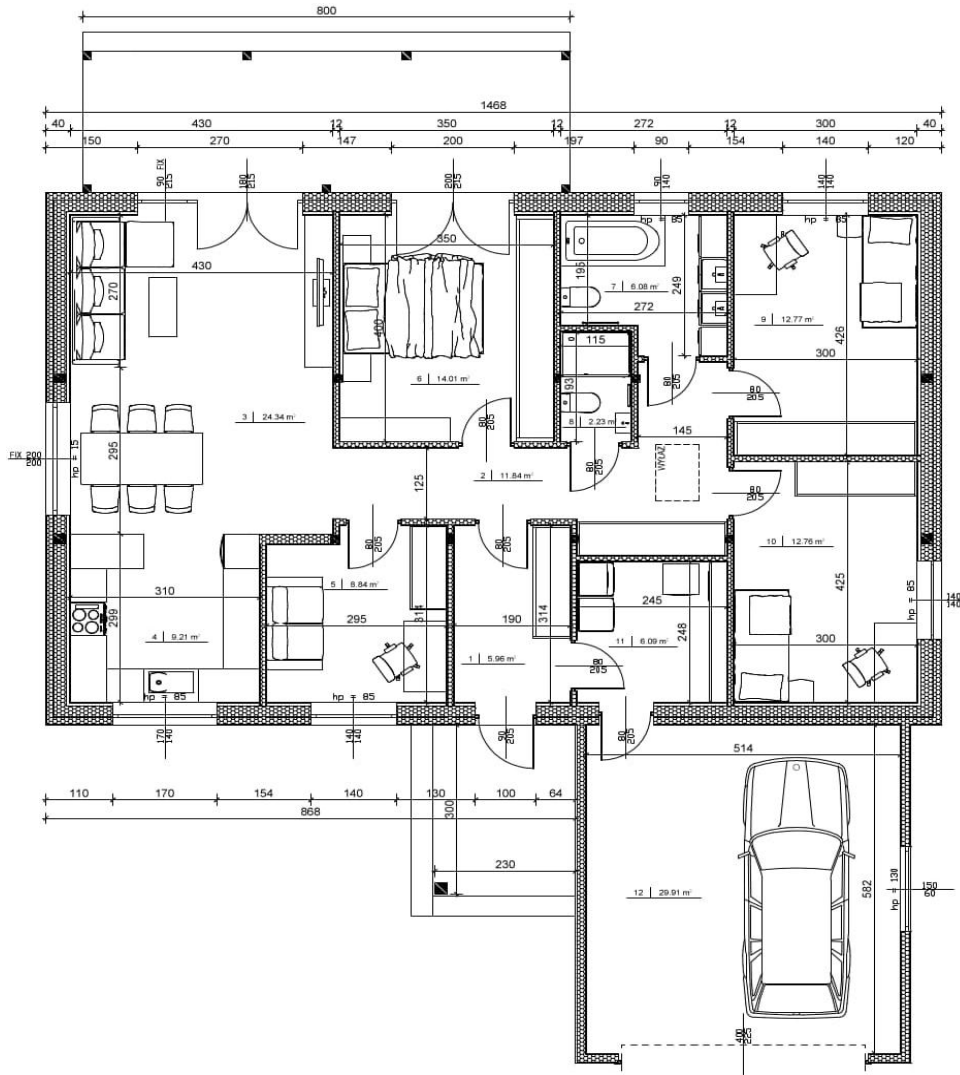
RZUT STANDARD



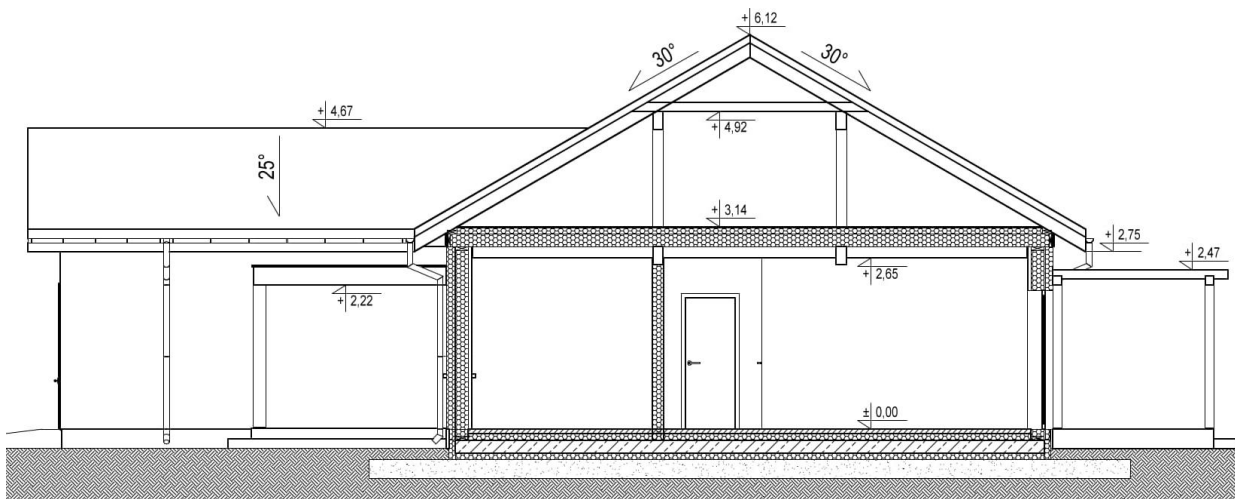


KATALPA
DOMY DREWNIANE

RZUT ODBICIE LUSTRZANE



PRZEKRÓJ





KATALPA
DOMY DREWNIANE

OFERTA CENOWA

Stan DEWELOPERSKI

498 500 zł brutto

*Cena zawiera 8% VAT, który obowiązuje przy budowie domu z pozwoleniem na budowę budynku mieszkalnego. Do powyższej ceny należy doliczyć jednorazową opłatę za transport.

KONSTRUKCJA DOMU

- Dom prefabrykowany w technologii szkieletowej, wykonany z certyfikowanego drewna konstrukcyjnego klasy C24
- Projekt zgodny z obowiązującymi Warunkami Technicznymi dla budynków mieszkalnych – WT 2021

ELEWACJA

- **Nowoczesna elewacja w tynku silikonowym Weber AquaBalance**
Estetyczna, trwała i odporna na grzyby oraz zabrudzenia – dom zachowuje świeży wygląd przez lata.

DACH

- Klasyczna więźba dachowa płatwiowo- kleszczowa
- Pokrycie blachodachówką marki Blachprofil2
- Membrana paroprzepuszczalna
- Orynowanie PCV marki GALECO
- Podbitki dachowe pod krokiewiami wykonane z drewna świerkowego

OKNA

- **Energooszczędne okna Veka SL82** - Okna klasy Premium o doskonałych parametrach izolacyjnych i eleganckim wyglądzie.
- 7 standardowych kolorów do wyboru

DRZWI ZEWNĘTRZNE

- **Drzwi wejściowe renomowanej, polskiej firmy Wikęd** - to połączenie jakości, trwałości i nowoczesnego designu. Dzięki możliwości **personalizacji wzoru i koloru**, możesz stworzyć drzwi idealnie dopasowane do stylu swojego domu. To doskonały sposób, by nadać wejściu indywidualny charakter.

INSTALACJE WEWNĘTRZNE

- Instalacje elektryczne w peszlach, prowadzona w przedściance instalacyjnej
- Rozdzielnia z zabezpieczeniami
- Instalacja wodno-kanalizacyjna w kuchni i łazience
- Wentylacja grawitacyjna – kominki wentylacyjne wyprowadzone ponad dach

OCIEPLENIE

- **Ściany o grubości aż 40 cm**- Ocieplone wełną mineralną firmy Isover 0,035 W/mK (20 cm) oraz styropianem 0,031 W/mK (12 cm)
- **Strop o grubości 48 cm** - Ocieplony wełną mineralną firmy Isover **0,035 W/mK (30 cm)**



KATALPA

DOMY DREWNIANE

- **Aktywna paroizolacja CLIMA od Eurovent** - To aktywne rozwiązanie, które reguluje poziom wilgotności w obu kierunkach – pozwalając ścianom „oddychać”, przy zachowaniu pełnej ochrony przed wilgocią.

ŚCIANKI DZIAŁOWE

- Wygłuszenie ścianek działowych wełną mineralną o gr. 10 cm
- Przygotowane ościeża do zamontowania drzwi wewnętrznych

WYKOŃCZENIE WNĘTRZA

- Ściany i sufit wykończone płytą kartonowo - gipsową (bez szpachlowania)
- **Funkcjonalny strych** – cała podłoga strychu pokryta płytą OSB, co zwiększa jego użyteczność i możliwości zagospodarowania.
- schody strychowe FAKRO LTK ENERGY

GARAŻ

- W stanie surowym zamkniętym z bramą garażową. Wewnątrz widoczna konstrukcja ścian, bez ocieplenia, bez instalacji (w opcji dostępne wykończenie garażu do stanu deweloperskiego)

OPCJE DODATKOWE

Taras

Dedykowana wielkość tarasu to 250x800 i występuje w następujących konfiguracjach.

- Pergola skośna **13 608 zł brutto**
- Pergola prosta **11 430 zł brutto**
- Zadaszenie pergoli skośnej poliwęglanem z orynnowaniem **8 392 zł brutto**

Zmiana okna tarasowego rozwiernego na przesuwne PS **2 700 zł brutto**

Zmiana okna tarasowego rozwiernego na przesuwne HS **8 100 zł brutto**

Zmiana na ścianach płyty g-k na wzmocnioną płytę Rigips Duraline **13 668 zł brutto**

Zmiana pokrycia dachu

- Blacha na rąbek **14 720 zł brutto**
- Blacha płaska IZI 2.0 **14 720 zł brutto**

Wykończenie garażu do stanu deweloperskiego **28 512 zł brutto**

Wentylacja mechaniczna-rekuperacja **32 670 zł brutto**

Instalacja alarmowa (6 czujek i zasilanie) **1 636 zł brutto**

Instalacja do klimatyzacji (1 punkt) **1 310 zł brutto**

Zmiana kąta nachylenia dachu domu na 35 stopni **6 210 zł brutto**



Rolety antywłamaniowe automatyczne **23 655 zł brutto**

Orynowanie stalowe firmy Sibatech **3 290 zł brutto**

OPCJE DODATKOWE DOSTĘPNE DO 80 km

Ocieplenie podłogi styropianem EPS 100. gr.10cm (bez garażu) **13 891 zł brutto**

Instalacja ogrzewania podłogowego pex z rozdzielaczem (bez garażu) **15 593 zł brutto**

Wykonanie posadzki cementowej 7 cm (bez garażu) **15 280 zł brutto**

INFORMACJE DODATKOWE:

Transport: Do umowy doliczana jest jednorazowa opłata logistyczna wynikająca z odległości do miejsca budowy. W cenie jest uwzględniony montaż domu za pomocą żurawia oraz zakwaterowanie pracowników. Koszt przedstawia poniższa tabela.

| ODLEGŁOŚĆ OD SIEDZIBY FIRMY | CENA BRUTTO |
|-----------------------------|-------------|
| Do 80 km | BEZPŁATNIE |
| Do 150 km | 17 280 zł |
| Do 300 km | 20 520 zł |
| Powyżej 300 km | 23 760 zł |

Projekt: W cenie budowy zawarty jest kompletny projekt budowlany przygotowany do adaptacji lokalnej. Adaptację lokalną i pozwolenie na budowę wykonuje Inwestor we własnym zakresie.

Montaż domu: Montaż domu trwa do **8 dni** i jest zawarty w cenie. Wszystkie prace wykonywane są przez naszych wykwalifikowanych pracowników.

Zamówienie: Przy zamówieniu domu sporządzana jest umowa wraz z załącznikami w których zawarte są szczegóły wykonania domu. Podany jest też termin montażu w którym zostanie zbudowany dom. Płatności rozdzielone są na 4 wygodne transze, przy czym pierwsza wynosi zaledwie 5%.

Fundament: Fundament wykonuje inwestor wg otrzymanego projektu budowlanego. Na tym etapie oferujemy pomoc techniczną i kontrolę wykonanego fundamentu przed rozpoczęciem montażu domu. Dom standardowo przygotowany jest do montażu na fundamencie tradycyjnym, bądź płycie fundamentowej.

Posadzka i ogrzewanie: Wykonanie ocieplonej posadzki i systemu ogrzewania jest po stronie inwestora. Te czynności wykonuje się po skończonym montażu domu. Takie rozwiązanie daje swobodną możliwość wyboru sposobu ogrzewania domu, oraz wprowadzenia ewentualnych późniejszych zmian w rozmieszczeniu instalacji. Wszystko po to by dom był dopasowany to Ciebie, a nie Ty do domu.

Gwarancja: Jesteśmy pewni naszej technologii dlatego, każdy wyprodukowany przez nas dom objęty jest 25 letnią gwarancją na konstrukcję, oraz posiada 36mc gwarancji na wszelkie prace montażowe.

Skontaktuj się z nami w celu otrzymania spersonalizowanej oferty

Tel: +48 665 290 730

e-mail: info@katalpa.com.pl