



TECHNOLOGIA

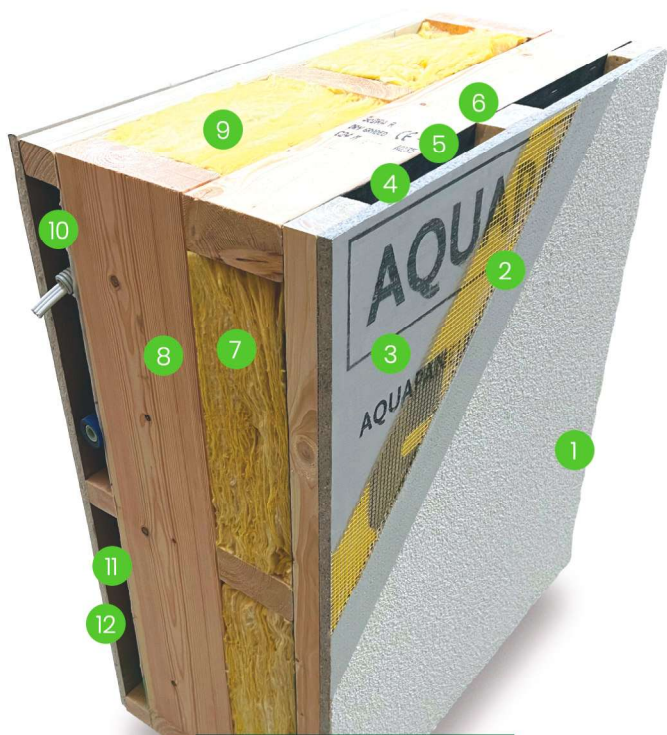
Przy tworzeniu technologii budowy domów z serii M-Line nie poszliśmy na łatwiznę i kompromis. Zależało nam by dom był trwały, energooszczędny i komfortowy.



BUDOWA ŚCIAN



WARSTWY OD ZEWNĄTRZ



- 1 TYNK SILIKONOWY - **0,2 cm**
- 2 SIATKA Z KLEJEM - **0,5 cm**
- 3 PŁYTA CEMENTOWA KNAUF AQUAPANEL - **1,2 cm**
- 4 PRZERWA WENTYLACYJNA - **3,2 cm**
- 5 WIATROIZOLACJA EUROVENT- **0,5 cm**
- 6 RUSZT DREWNIANY POD OCIEPLENIE - **9,5 cm**
- 7 WEŁNA MINERALNA ISOVER 0,035 W/m² - **9,5 cm**
- 8 KONSTRUKCJA SZKIELETOWA NOŚNA C24 - **14,5 cm**
- 9 WEŁNA MINERALNA ISOVER 0,035 W/m² - **14,5 cm**
- 10 FOLIA PAROIZOLACYJNA EUROVENT CLIMA - **0,5 mm**
- 11 PRZEDŚCIANKA INSTALACYJNA - **4,5 cm**
- 12 PŁYTA KARTONOWO-GIPSOWA **1,2 cm**

WSPÓŁCZYNNIK
PRZENIKANIA

U=0,16 W/M²K

ŁĄCZNA GRUBOŚĆ ŚCIANY - 35 cm



CECHY NASZYCH ROZWIĄZAŃ

- Przedścianka instalacyjna, która pozwala na zredukowanie mostków termicznych
- Otwartość dyfuzyjna ścian zapewniająca wieloletnią trwałość i bezpieczeństwo konstrukcji oraz komfort zamieszkania jaki byś oczekiwał od domu drewnianego
- Ściany wewnętrzne wykończone płytą DURALINE są dużo odporniejsze na uszkodzenia i umożliwiają wieszania cięższych elementów
- Termoizolacja ścian i dachu zapewniające niskie koszty eksploatacji
- Systemowa elewacja odporna na uszkodzenia i zabrudzenia
- Brak łatwopalnych i szkodliwych ropopochodnych materiałów takich jak styropian lub piana pir
- Tania eksploatacja i trwałość na wiele lat