

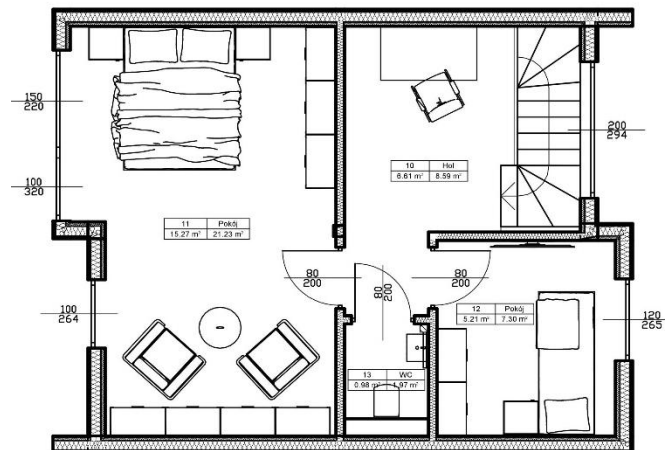
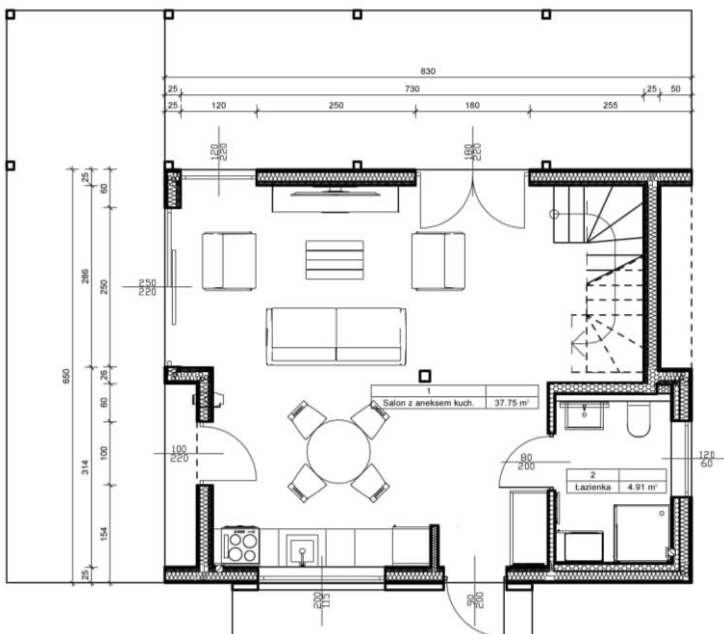
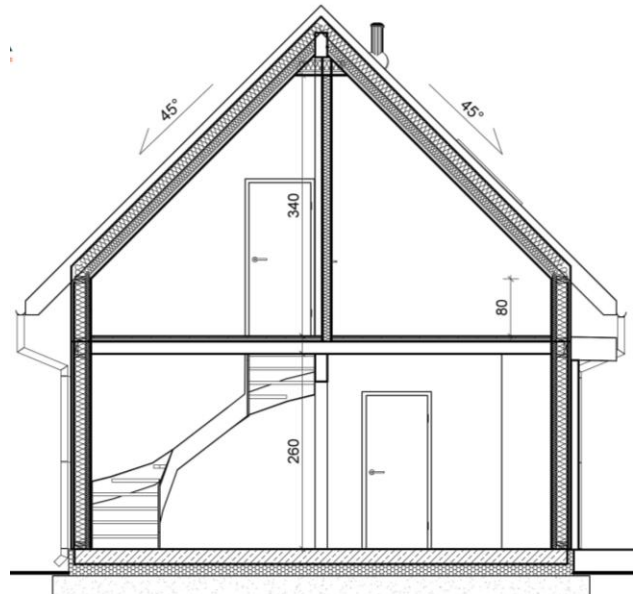


**KATALPA**  
DOMY DREWNIANE

## KARTA DOMU Z LINII „KOMFORT 365” MODEL : E11 NATURAL



PODSTAWOWE WYMIARY	
WYMIAR ZEWNĘTRZNY	650 x 830 cm
WYSOKOŚĆ	DOM: 715 cm, PARTER: 260 cm, PODDASZE: 340 cm,
POWIERZCHNIA	UŻYTKOWA: 71 m <sup>2</sup> , NETTO (po podłodze) Ok. 82 m <sup>2</sup>
ŚCIANKA KOLANKOWA	80 cm
KĄT NACHYLENIA DACHU	45 stopni
TARAS (opcjonalnie)	250 x 830 cm, POWIERZCHNIA 21 m <sup>2</sup>





## **OFERTA CENOWA**

### **Stan Wykończony**

**420 000 zł netto**

#### **KONSTRUKCJA DOMU**

- Dom wykonany z drewna klasy c24, zaprojektowany zgodnie z warunkami technicznymi dla budynków mieszkalnych
- Ozdobny strop z drewna KVH podparty masywnym drewnianym podciągami, z nadbitką z naturalnych desek świerkowych
- Konstrukcja ścian szkieletowa, poszyta membraną wiatroizolacyjną odporną na UV

#### **ELEWACJA**

- Naturalna elewacja modrzewiowa, montowana ażurowo nierdzewnymi wkrętami
- Daszek nad wejściem i we wnęce tarasowej
- System okapników metalowych pod górnymi listwami okien oraz dolny okapnik przy fundamencie
- Przy wejściu ozdobny panel z płyty cementowej Equiton

#### **DACH**

- Więżba dachowa z płatwią kalenicową zapewniająca najwyższą wytrzymałość i bezpieczeństwo
- Membrana dachowa z taśmą
- Pokrycie nowoczesną blachą na rąbek
- Stalowe rynny firmy Siba Tech
- Podbitki dachowe pod krokiewiami z drewna świerkowego

#### **OKNA**

- Trzyszybowe okna PCV firmy Adams, model AS+, w jednostronnej okleinie. Montowane z zastosowaniem taśm, tzw. ciepły i szczelny montaż
- Okno na taras przesuwne Smart Slide o wymiarze 250x220

#### **DRZWI ZEWNĘTRZNE**

- Drzwi stalowe marki WIKĘD, linia PRIMA. Izolacyjność termiczna Ud: 1,2 W/m<sup>2</sup>.

#### **PODŁOGA PARTERU**

- Suchy jastrych składający się ze styropianu podłogowego 20mm z dwiema warstwami płyty Rigips Duraline o grubości 25 mm. Podłoga gotowa do wykończenia panelami lub gresem

#### **PODŁOGA PODDASZA**

- Naturalne deski świerkowe. W połączeniu z masywnymi belkami stropowymi podłoga daje niesamowity efekt
- Wygłuszenie stropu wełną skalną 4 cm w przestrzeni instalacyjnej

#### **INSTALACJE WEWNĘTRZNE**

- Kompletna instalacja elektryczna z gniazdami, wyłącznikami, wyposażoną rozdzielnią
- Instalacja wodno-kanalizacyjna dostarczona wraz z gotowym modułem łazienkowym
- Instalacja prowadzona w peszlach ochronnych
- Rekuperator ścienny marki Prana z odzyskiem ciepła - 1 szt.

#### **OCIEPLENIE**

- Dom ocieplony wełną mineralną ISOVER Super Mata 0,033 W(m<sup>2</sup>)
- Grubość termoizolacji ścian zewnętrznych wynosi 20 cm
- Grubość termoizolacji dachu wynosi 25 cm



**KATALPA**  
DOMY DREWNIANE

- Paroizolacja
- Całkowita grubość ściany zewnętrznej wynosi 27 cm

### ŚCIANKI DZIAŁOWE

- Podział poddasza i parteru zgodny z dostępnymi rzutami
- Wygłuszenie ścianek działowych wełną o gr. 10 cm
- Obustronne obłożenie ścianek płytą K-G (bez szpachlowania)

### WYKOŃCZENIE WNETRZA

- Ściany parteru i poddasza wykończone płytą kartonowo - gipsową (bez szpachlowania)
- Skosy poddasza wykończone do szczytu dachu boazerią świerkową (bez malowania)
- Lakierowane schody zabiegowe z drewna jesionowego

## OPCJE DODATKOWE

### Pakiet ENERGO (WT 2021)

### WLICZONY W CENĘ STANU WYKOŃCZONEGO

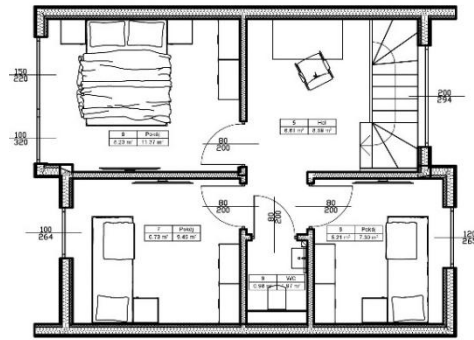
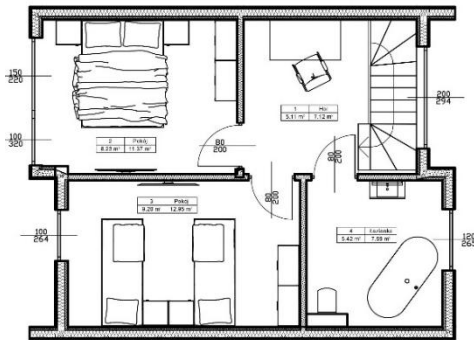
Pakiet zmienia całoroczny dom letniskowy w pełnoprawny dom mieszkalny z zachowaniem parametrów cieplnych zgodnie z wytycznymi WT2021. Pakiet ten jest niezbędny jeżeli posiadasz działkę budowlaną. Pamiętaj, że tylko pozwolenie na budynek mieszkalny uprawnia do zakupu domu z 8% VAT-em.

W skład tego pakietu wchodzi:

- Zamiana wełny Uni Mata 0,039 na wełnę Isover Super Mata 0,033 W(m2)
- Dodatkowe 5cm ocieplenia w ścianach i 10 cm w dachu
- Stolarka okienna 3 szybowa
- Ciepły montaż stolarki z zastosowaniem taśm

### Dodatkowe warianty poddasza

W cenie podstawowej na poddaszu są dwie sypialnie i WC, jeśli chcesz zmienić funkcjonalność możesz wybrać bezpłatnie jedną z poniższych opcji:





# KATALPA

DOMY DREWNIANE

## Taras drewniany

Do tego modelu domu dedykowany jest taras o wymiarach 250x830 ale istnieje możliwość domówienia indywidualnego wymiaru tarasu.

- Podest drewniany z rusztem i deską modrzewiową o wymiarze 250x830 cm **15 000 zł netto**
- Zadaszenie tarasu poliwęglanem litym z orynnowaniem o wymiarach 250x830 cm **35 000 zł netto**
- Pergola prosta bez zadaszenia o wymiarach 250x830 cm **10 000 zł netto**

## Łazienka w pełni wykończona z możliwością personalizacji **20 000 zł netto**

Wykonamy ją kompleksowo, zgodnie z Twoimi wytycznymi na podstawie naszego katalogu z glazurą, armaturą i meblami.

W cenie:

- Ściany i podłoga wykończona płytkami
- Kabina prysznicowa z brodzikiem i szybą hartowaną
- Zabudowany zestaw WC
- Umywalka z szafką i lustrem
- Przyłącze do pralki
- Wentylacja, ogrzewanie i oświetlenie
- Podgrzewacz wody zasilający cały domek



## Elewacja malowana olejem ochronnym UV OSMO **20 000 zł netto**

Jej innowacyjna formuła zapewnia skuteczną hydrofobową ochronę przed działaniem czynników atmosferycznych oraz promieniowaniem UV. Dzięki mikroporowatej strukturze, drewno pozostaje w naturalny sposób "oddychające", co pomaga zredukować ryzyko pęknięcia. Produkt jest łatwy w użyciu, nie wymaga szlifowania, a dodatkowo skutecznie chroni przed pleśnią i grzybami.



## Zmiana pokrycia dachu na blachodachówkę ruukki hygge **10 000 zł netto**

Jest to blacha imitująca płaską dachówkę





<b><u>Podstopnie do schodów wewnętrznych</u></b>	<b>7 000 zł netto</b>
<b><u>Instalacja do klimatyzacji na parterze (bez osprzętu)</u></b>	<b>1 500 zł netto/pkt.</b>
<b><u>Instalacja do klimatyzacji na poddaszu (bez osprzętu)</u></b>	<b>2 000 zł netto/pkt.</b>
<b><u>Instalacja do alarmu (bez osprzętu)</u></b>	<b>1 000 zł netto</b>
<b><u>Instalacja do kamer (bez osprzętu)</u></b>	<b>1 000 zł netto</b>

### **INFORMACJE DODATKOWE:**

**Transport:** Do umowy doliczana jest jednorazowa opłata logistyczna wynikająca z odległości do miejsca budowy. W cenie jest uwzględniony montaż domu za pomocą żurawia oraz zakwaterowanie pracowników. Koszt przedstawia poniższa tabela.

ODLEGŁOŚĆ OD SIEDZIBY FIRMY	CENA NETTO
Do 80 km	BEZPŁATNIE
Do 200 km	10 000 zł
Do 300 km	15 000 zł
Powyżej 300 km	20 000 zł

**Projekt:** W cenie budowy zawarty jest kompletny projekt budowlany przygotowany do adaptacji lokalnej. Adaptację lokalną i pozwolenie na budowę wykonuje Inwestor we własnym zakresie.

**Montaż domu:** Montaż domu trwa do 14 dni i jest zawarty w cenie. Wszystkie prace wykonywane są przez naszych wykwalifikowanych pracowników.

**Zamówienie:** Przy zamówieniu domu sporządzana jest umowa wraz z załącznikami w których zawarte są szczegóły wykonania domu. Podany jest też termin montażu w którym zostanie zbudowany dom. Płatności rozdzielone są na 4 wygodne transze, przy czym pierwsza wynosi zaledwie 5%.

**Fundament:** Fundament wykonuje inwestor wg otrzymanego projektu budowlanego. Na tym etapie oferujemy pomoc techniczną i kontrolę wykonanego fundamentu przed rozpoczęciem montażu domu. Dom przygotowany jest do montażu na płycie fundamentowej lub fundamencie tradycyjnym.

**Gwarancja:** Jesteśmy pewni naszej technologii dlatego, każdy wyprodukowany przez nas dom objęty jest 15 letnią gwarancją na konstrukcję, oraz posiada 36mc gwarancji na wszelkie prace montażowe.

**Skontaktuj się z nami w celu otrzymania spersonalizowanej oferty**

**Tel: +48 665 290 730**

**e-mail: [info@katalpa.com.pl](mailto:info@katalpa.com.pl)**