

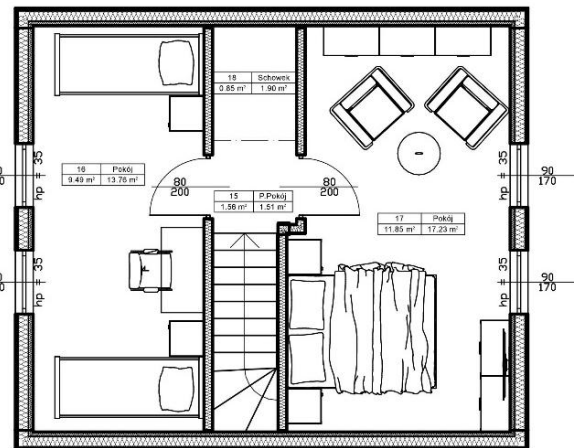
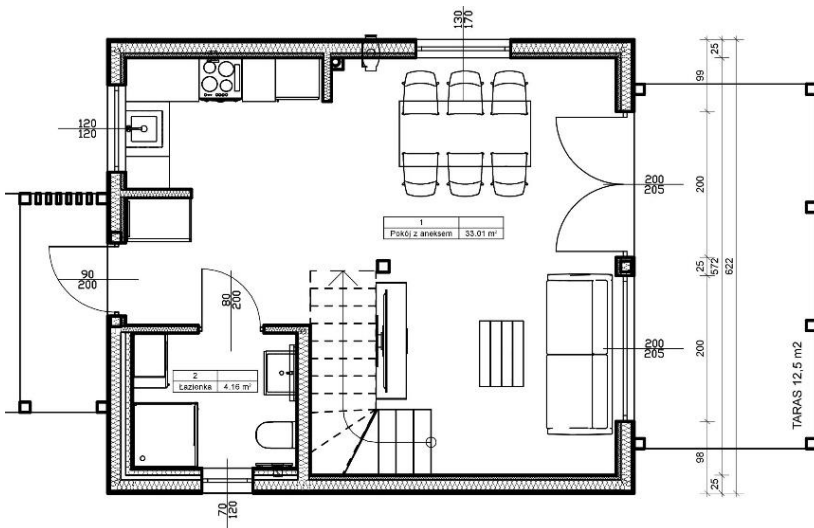
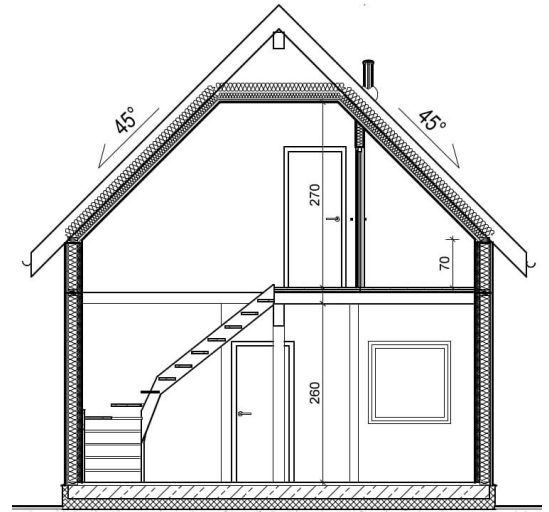


**KATALPA**  
DOMY DREWNIANE

## KARTA DOMU Z LINII „KOMFORT 365” MODEL : E11 V7



PODSTAWOWE WYMIARY	
WYMIAR ZEWNĘTRZNY	622 x 722 cm
WYSOKOŚĆ	DOM: 699 cm, PARTER: 260 cm, PODDASZE: 270 cm,
POWIERZCHNIA	71 m <sup>2</sup> (wewnątrz po podłodze) , 61 m <sup>2</sup> (użytkowa)
ŚCIANKA KOLANKOWA	70 cm
KĄT NACHYLENIA DACHU	45 stopni
TARAS (opcjonalnie)	250 x 500 cm, POWIERZCHNIA 12,5 m <sup>2</sup>





**KATALPA**  
DOMY DREWNIANE

## OFERTA CENOWA

### Stan Surowy Zamknięty

**144 830 zł netto**

#### **KONSTRUKCJA DOMU**

- Dom wykonany z drewna klasy c24, zaprojektowany zgodnie z warunkami technicznymi dla budynków mieszkalnych
- Ozdobny strop z drewna KVH podparty masywnym drewnianym podciągami, z nadbitką z naturalnych desek świerkowych
- Konstrukcja ścian szkieletowa, poszyta membraną wiatroizolacyjną

#### **ELEWACJA**

- Deska elewacyjna 28/170 mm ze świerku, montowana na wkręty marki SPAX
- Ozdobne listwy na oknach, drzwiach i narożnikach budynku
- System okapników metalowych pod górnymi listwami okien oraz dolny okapnik przy fundamencie

#### **DACH**

- Więźba dachowa z płatwią kalenicową zapewniająca najwyższą wytrzymałość i bezpieczeństwo
- Membrana dachowa z taśmą
- Pokrycie blachodachówką z przetłoczeniami imitująca dachówkę firmy Blachprofil 2, wzór Stigma
- Orynnowanie PCV marki GALECO
- Podbitki dachowe pod krokiewiami z drewna świerkowego

#### **OKNA**

- Dwuszybowe okna PCV firmy ADAMS w jednostronnej okleinie o profilu ALUPLAST

#### **DRZWI ZEWNĘTRZNE**

- Drzwi stalowe marki WIKĘD, linia PRIMA. Izolacyjność termiczna Ud: 1,2 W/m<sup>2</sup>.

#### **PODŁOGA PODDASZA**

- Naturalne deski świerkowe. W połączeniu z masywnymi belkami stropowymi podłoga daje niesamowity efekt

#### **MALOWANIE ZEWNĘTRZNE**

- Dwukrotne malowanie elewacji lazurą fasadową OSMO

---

### Stan Wykończony (dodatkowo doliczamy do stanu surowego zamkniętego)

**77 398 zł netto**

#### **INSTALACJE WEWNĘTRZNE**

- Kompletna instalacja elektryczna z gniazdami, wyłącznikami, wyposażoną rozdzielnią
- Instalacja wodno-kanalizacyjna dostarczona wraz z gotowym modułem łazienkowym
- Instalacja prowadzona w peszlach ochronnych
- Rekuperator ścienny marki Prana z odzyskiem ciepła - 1 szt.

#### **PODŁOGA PARTERU**

- Suchy jastrych składający się ze styropianu podłogowego 20mm z dwiema warstwami płyty Rigips Duraline o grubości 25 mm. Podłoga gotowa do wykończenia panelami lub gresem



**KATALPA**  
DOMY DREWNIANE

### OCIEPLENIE

- Dom ocieplony wełną mineralną ISOVER Uni-mata 0.039 W/(m2)
- Grubość termoizolacji ścian zewnętrznych i dachu wynosi 14.5 cm
- Paroizolacja
- Całkowita grubość ściany zewnętrznej wynosi 25 cm

### ŚCIANKI DZIAŁOWE

- Podział poddasza i parteru zgodny z rzutami podstawowymi budynku
- Wygłuszenie ścianek działowych wełną o gr. 10 cm
- Obustronne obłożenie ścianek płytą K-G (bez szpachlowania)

### WYKOŃCZENIE WNĘTRZA

- Ściany parteru i poddasza wykończone płytą kartonowo - gipsową (bez szpachlowania)
- Skosy i sufit poddasza wykończone boazerią świerkową profil Soft-Line 14/121mm
- Świerkowe schody zabiegowe bez podstopni z poręczą, zgodne z aktualnymi przepisami
- BEZ DRZWI WEWNĘTRZNYCH

## OPCJE DODATKOWE

### Pakiet ENERGO (WT 2021)

**24 715 zł netto**

Pakiet zmienia całoroczny dom letniskowy w pełnoprawny dom mieszkalny z zachowaniem parametrów cieplnych zgodnie z wytycznymi WT2021. Pakiet ten jest niezbędny jeżeli posiadasz działkę budowlaną. Pamiętaj, że tylko pozwolenie na budynek mieszkalny uprawnia do zakupu domu z 8% VAT-em.

W skład tego pakietu wchodzi:

- Zamiana wełny Uni Mata 0,039 na wełnę Isover Super Mata 0,033 W(m2)
- Dodatkowe 5cm ocieplenia w ścianach i 10 cm w dachu
- Stolarka okienna 3 szybowa
- Ciepły montaż stolarki z zastosowaniem taśm

### Tarasy

Dedykowany wymiar tarasu do tego modelu wynosi 250 x 500 cm i występuje w następujących konfiguracjach. Można dodać, powiększyć lub zmienić stronę montażu tarasu.

- |  |                        |
|--|------------------------|
| ▪ <u>Ruszt drewniany pod taras z deską świerkową 28x145 mm</u>           | <b>5 250 zł netto</b>  |
| ▪ <u>Zadaszenie tarasu pokryte blachodachówką z orynnowaniem</u>         | <b>14 579 zł netto</b> |
| ▪ <u>Zadaszenie tarasu pokryte poliwęglanem komorowym z orynnowaniem</u> | <b>12 516 zł netto</b> |
| ▪ <u>Pergola prosta</u>  | <b>4 830 zł netto</b>  |
| ▪ <u>Balustrady drewniane w formie „X”</u>                               | <b>4 400 zł netto</b>  |
| ▪ <u>Balustrady ze szkła klejonego w kolorze grafitowym</u>              | <b>4 400 zł netto</b>  |
| ▪ <u>Balustrady poziome aluminiowe</u>                                   | <b>4 400 zł netto</b>  |

### Zmiana okna tarasowego rozwierno-uchylnego na przesuwne PS

**3 500 zł netto**

### Zmiana okna tarasowego rozwierno-uchylnego na przesuwne Smart Slide

**5 000 zł netto**



**KATALPA**  
DOMY DREWNIANE

### Wiatrołap zewnętrzny

**11 800 zł netto**

Wiatrołap o wymiarach 150x300 zaprojektowany z myślą o wygodzie użytkowników, oferuje dodatkową przestrzeń na wieszak oraz szafę



### Zadaszenie nad wejściem

**4 500 zł netto**

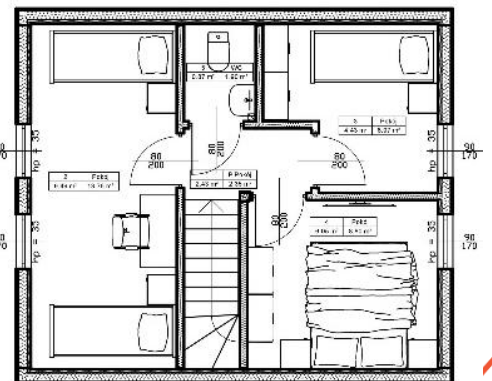
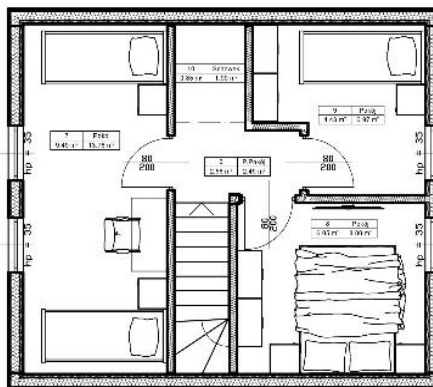
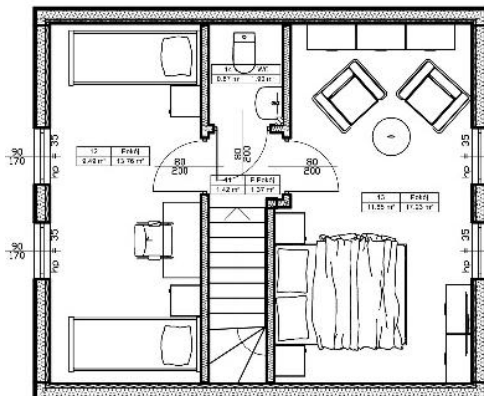
Daszek jednospadowy pokryty blachodachówka adekwatną do pokrycia dachu domu



### Wariant poddasza

W cenie podstawowej na poddaszu są dwie sypialnie, jeśli chcesz zmienić funkcjonalność, możesz wybrać jedną z poniższych opcji:

- Podział na 2 sypialnie i WC **3 400 zł netto**
- Podział na 3 sypialnie **3 200 zł netto**
- Podział na 3 sypialnie i WC **6 930 zł netto**





# KATALPA

DOMY DREWNIANE

## Łazienka w pełni wykończona z możliwością personalizacji

**17 500 zł netto**

Wykonamy ją kompleksowo, zgodnie z Twoimi wytycznymi na podstawie naszego katalogu z glazurą, armaturą i meblami.

W cenie:

- Ściany i podłoga wykończona płytkami
- Kabina prysznicowa z brodzikiem i szybą hartowaną
- Zabudowany zestaw WC
- Umywalka z szafką i lustrem
- Przyłącze do pralki
- Wentylacja, ogrzewanie i oświetlenie
- Podgrzewacz wody zasilający cały domek



## Zmiana pokrycia dachu na blachę płaską na rąbek

**5 498 zł netto**

Jest to blacha bez przetłoczeń z pionowym rąbkiem na łączeniach



## Zmiana pokrycia dachu na blachodachówkę płaską IZI

**4 432 zł netto**

Jest to blacha imitująca płaską dachówkę.



## Orynnowanie stalowe

**1 980 zł netto**

Metalowe rynny firmy Sibatech, w wersji okrągłej lub kwadratowej.





**KATALPA**  
DOMY DREWNIANE

### **Wygłuszenie stropu**

**3 000 zł netto**

Wygłuszenie stropu wełną skalną w przestrzeni instalacyjnej pozwala na znaczne zredukowanie poziomu hałasu między parterem a poddaszem.



### **Elewacja łączona: tynk silikonowy z drewnem**

**7 260 zł netto**

Elewacja ścian parteru poszyta elewacyjną płytą gipsowo-włóknową Glasroc firmy Rigips, wykończona tynkiem silikonowym, ściany poddasza wykończone deską świerkową.



### **Elewacja malowana kryjąca farbą Tikkurila**

**2 200 zł netto**

Dom pomalowany farbami kryjącymi Tikkurila Valti Opaque, które charakteryzują się wyjątkową odpornością na niekorzystne warunki atmosferyczne. Dzięki tej technologii, Twój dom będzie zachowywał świeży wygląd przez długi czas.





**KATALPA**  
DOMY DREWNIANE

### Elewacja malowana lazurą olejną OSMO

**3 300 zł netto**

Jej innowacyjna formuła łączy grunt z lazurą, gwarantując hydrofobową ochronę przed czynnikami atmosferycznymi i promieniami UV. Dzięki mikroporowatości, drewno oddycha, redukując ryzyko pęknięcia. Łatwa w użyciu, nie wymaga szlifowania. Dodatkowo chroni przed pleśnią i grzybami.



### Malowanie elementów drewnianych wewnątrz domu

**14 730 zł netto**

Sufit parteru oraz boazeria na skosach poddasza malowane lazurą Osmo Uviwax. Schody oraz podłoga poddasza lakierowane bezbarwnie lakierem półmat.



### Drzwi wewnętrzne

**1 800 zł netto/szt.**

Drewniane drzwi wewnętrzne z ościeżnicą regulowaną firmy Drewgór, lakierowane bezbarwnie





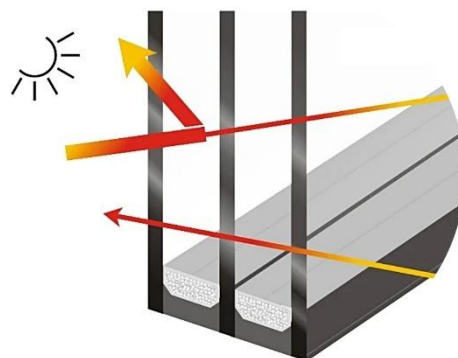
**KATALPA**

DOMY DREWNIANE

### **Szyby przeciwsłoneczne**

**3 762 zł netto**

Szkło z powłoką selektywną, które odbija do 75% promieniowania cieplnego, zapewniając komfortową temperaturę wewnątrz.



### **Rolety antywłamaniowe na oknach parteru**

**13 959 zł netto**

To praktyczne rozwiązanie, które chroni prywatność i zwiększa bezpieczeństwo. Zimą ograniczają straty ciepła, a latem zapewniają przyjemny chłód i zacienienie. Dodatkowo po zamknięciu skutecznie tłumią hałas.



### **Instalacja do klimatyzacji na parterze (bez osprzętu)**

**1 500 zł netto/pkt.**

### **Instalacja do klimatyzacji na poddaszu (bez osprzętu)**

**2 000 zł netto/pkt.**

### **Instalacja do alarmu (bez osprzętu)**

**1 000 zł netto**

### **Instalacja do kamer (bez osprzętu)**

**1 000 zł netto**



### **INFORMACJE DODATKOWE:**

**Transport:** Do umowy doliczana jest jednorazowa opłata logistyczna wynikająca z odległości do miejsca budowy. W cenie jest uwzględniony montaż domu za pomocą żurawia oraz zakwaterowanie pracowników. Koszt przedstawia poniższa tabela.

ODLEGŁOŚĆ OD SIEDZIBY FIRMY	CENA NETTO
Do 100 km	BEZPŁATNIE
Do 200 km	6 500 zł
Do 300 km	9 000 zł
Do 450 km	14 000 zł
Powyżej 450 km	17 500 zł

**Projekt:** W cenie budowy zawarty jest kompletny projekt budowlany przygotowany do adaptacji lokalnej. Adaptację lokalną i pozwolenie na budowę wykonuje Inwestor we własnym zakresie.

**Montaż domu:** Montaż domu trwa do 14 dni i jest zawarty w cenie. Wszystkie prace wykonywane są przez naszych wykwalifikowanych pracowników.

**Zamówienie:** Przy zamówieniu domu sporządzana jest umowa wraz z załącznikami w których zawarte są szczegóły wykonania domu. Podany jest też termin montażu w którym zostanie zbudowany dom. Płatności rozdzielone są na 4 wygodne transze, przy czym pierwsza wynosi zaledwie 5%.

**Fundament:** Fundament wykonuje inwestor wg otrzymanego projektu budowlanego. Na tym etapie oferujemy pomoc techniczną i kontrolę wykonanego fundamentu przed rozpoczęciem montażu domu. Dom przygotowany jest do montażu na płycie fundamentowej lub fundamencie tradycyjnym.

**Gwarancja:** Jesteśmy pewni naszej technologii dlatego, każdy wyprodukowany przez nas dom objęty jest 15 letnią gwarancją na konstrukcję, oraz posiada 36mc gwarancji na wszelkie prace montażowe.

**Skontaktuj się z nami w celu otrzymania spersonalizowanej oferty**

**Tel: +48 665 290 730**

**e-mail: [info@katalpa.com.pl](mailto:info@katalpa.com.pl)**