

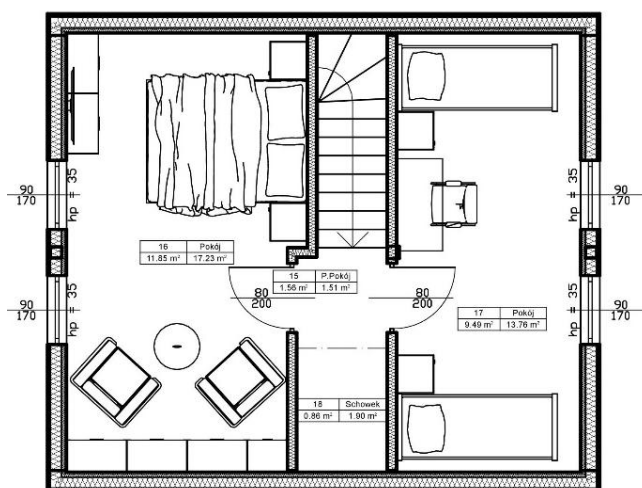
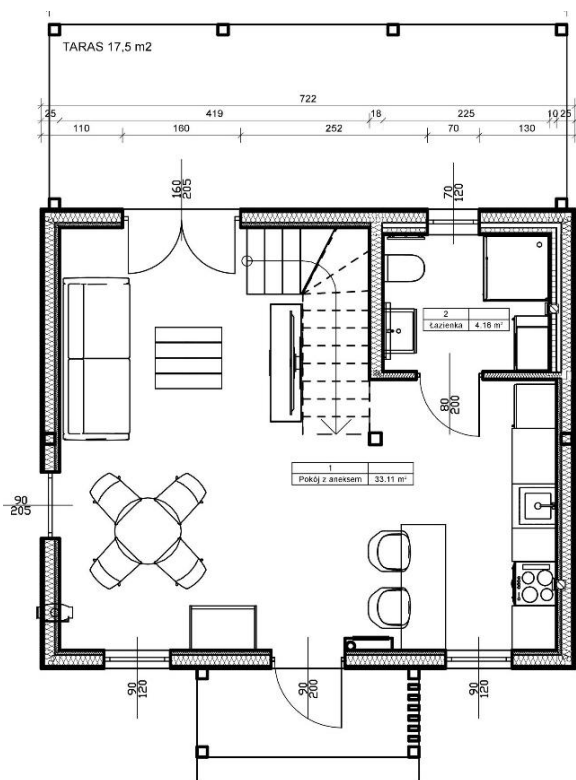
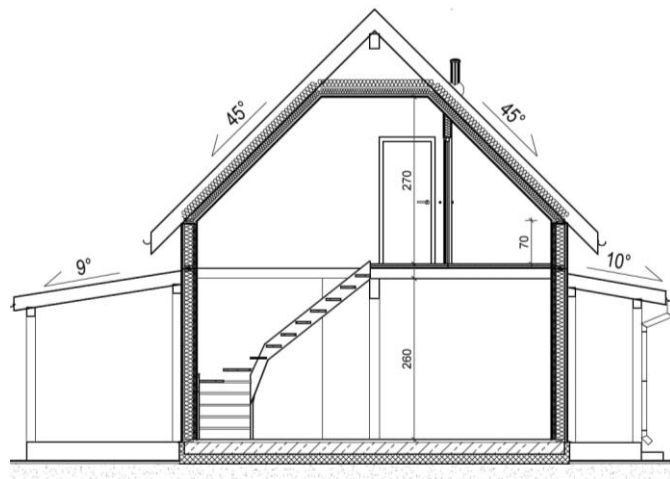


KATALPA
DOMY DREWNIANE

KARTA DOMU Z LINII „KOMFORT 365” MODEL : E11 V4



PODSTAWOWE WYMIARY	
WYMIAR ZEWNĘTRZNY	622 x 722 cm
WYSOKOŚĆ	DOM: 699 cm, PARTER: 260 cm, PODDASZE: 270 cm,
POWIERZCHNIA	71 m ² (wewnątrz po podłodze) , 61 m ² (użytkowa)
ŚCIANKA KOLANKOWA	70 cm
KĄT NACHYLENIA DACHU	45 stopni
TARAS (opcjonalnie)	250 x 700 cm, POWIERZCHNIA 17,5 m ²





KATALPA
DOMY DREWNIANE

OFERTA CENOWA

Stan Surowy Zamknięty

141 213 zł netto

KONSTRUKCJA DOMU

- Dom wykonany z drewna klasy c24, zaprojektowany zgodnie z warunkami technicznymi dla budynków mieszkalnych
- Ozdobny strop z drewna KVH podparty masywnym drewnianym podciągami, z nadbitką z naturalnych desek świerkowych
- Konstrukcja ścian szkieletowa, poszyta membraną wiatroizolacyjną

ELEWACJA

- Deska elewacyjna 28/170 mm ze świerku, montowana na wkręty marki SPAX
- Ozdobne listwy na oknach, drzwiach i narożnikach budynku
- System okapników metalowych pod górnymi listwami okien oraz dolny okapnik przy fundamencie

DACH

- Więźba dachowa z płatwią kalenicową zapewniająca najwyższą wytrzymałość i bezpieczeństwo
- Membrana dachowa z taśmą
- Pokrycie blachodachówką z przetłoczeniami imitująca dachówkę firmy Blachprofil 2, wzór Stigma
- Orynnowanie PCV marki GALECO
- Podbitki dachowe pod krokiewiami z drewna świerkowego

OKNA

- Dwuszybowe okna PCV firmy ADAMS w jednostronnej okleinie o profilu ALUPLAST

DRZWI ZEWNĘTRZNE

- Drzwi stalowe marki WIKĘD, linia PRIMA. Izolacyjność termiczna Ud: 1,2 W/m².

PODŁOGA PODDASZA

- Naturalne deski świerkowe. W połączeniu z masywnymi belkami stropowymi podłoga daje niesamowity efekt

MALOWANIE ZEWNĘTRZNE

- Dwukrotne malowanie elewacji lazurą fasadową OSMO

Stan Wykończony (dodatkowo doliczamy do stanu surowego zamkniętego)

77 125 zł netto

INSTALACJE WEWNĘTRZNE

- Kompletna instalacja elektryczna z gniazdami, wyłącznikami, wyposażoną rozdzielnią
- Instalacja wodno-kanalizacyjna dostarczona wraz z gotowym modułem łazienkowym
- Instalacja prowadzona w peszlach ochronnych
- Rekuperator ścienny marki Prana z odzyskiem ciepła - 1 szt.

PODŁOGA PARTERU

- Suchy jastrych składający się ze styropianu podłogowego 20mm z dwiema warstwami płyty Rigips Duraline o grubości 25 mm. Podłoga gotowa do wykończenia panelami lub gresem



KATALPA

DOMY DREWNIANE

OCIEPLENIE

- Dom ocieplony wełną mineralną ISOVER Uni-mata 0.039 W/(m2)
- Grubość termoizolacji ścian zewnętrznych i dachu wynosi 14.5 cm
- Paroizolacja
- Całkowita grubość ściany zewnętrznej wynosi 25 cm

ŚCIANKI DZIAŁOWE

- Podział poddasza i parteru zgodny z rzutami podstawowymi budynku
- Wygłuszenie ścianek działowych wełną o gr. 10 cm
- Obustronne obłożenie ścianek płytą K-G (bez szpachlowania)

WYKOŃCZENIE WNĘTRZA

- Ściany parteru i poddasza wykończone płytą kartonowo - gipsową (bez szpachlowania)
- Skosy i sufit poddasza wykończone boazerią świerkową profil Soft-Line 14/121mm
- Świerkowe schody zabiegowe bez podstopni z poręczą, zgodne z aktualnymi przepisami
- BEZ DRZWI WEWNĘTRZNYCH

OPCJE DODATKOWE

Pakiet ENERGO (WT 2021)

23 320 zł netto

Pakiet zmienia całoroczny dom letniskowy w pełnoprawny dom mieszkalny z zachowaniem parametrów cieplnych zgodnie z wytycznymi WT2021. Pakiet ten jest niezbędny jeżeli posiadasz działkę budowlaną. Pamiętaj, że tylko pozwolenie na budynek mieszkalny uprawnia do zakupu domu z 8% VAT-em.

W skład tego pakietu wchodzi:

- Zamiana wełny Uni Mata 0,039 na wełnę Isover Super Mata 0,033 W(m2)
- Dodatkowe 5cm ocieplenia w ścianach i 10 cm w dachu
- Stolarka okienna 3 szybowa
- Ciepły montaż stolarki z zastosowaniem taśm

Tarasy

Dedykowany wymiar tarasu do tego modelu wynosi 250 x 700 cm i występuje w następujących konfiguracjach. Można dodać, powiększyć lub zmienić stronę montażu tarasu.

- | | |
|--|------------------------|
| ▪ <u>Ruszt drewniany pod taras z deską świerkową 28x145 mm</u> | 7 350 zł netto |
| ▪ <u>Zadaszenie tarasu pokryte blachodachówką z orywnowaniem</u> | 17 292 zł netto |
| ▪ <u>Zadaszenie tarasu pokryte poliwęglanem komorowym z orywnowaniem</u> | 14 875 zł netto |
| ▪ <u>Pergola prosta</u> | 5 775 zł netto |
| ▪ <u>Balustrady drewniane w formie „X”</u> | 5 225 zł netto |
| ▪ <u>Balustrady ze szkła klejonego w kolorze grafitowym</u> | 5 225 zł netto |
| ▪ <u>Balustrady poziome aluminiowe</u> | 5 225 zł netto |

Zmiana okna tarasowego rozwierno-uchylnego na przesuwne PS

3 500 zł netto

Zmiana okna tarasowego rozwierno-uchylnego na przesuwne Smart Slide

5 000 zł netto



KATALPA
DOMY DREWNIANE

Wiatrołap zewnętrzny

11 800 zł netto

Wiatrołap o wymiarach 150x300 zaprojektowany z myślą o wygodzie użytkowników, oferuje dodatkową przestrzeń na wieszak oraz szafę



Zadaszenie nad wejściem

4 500 zł netto

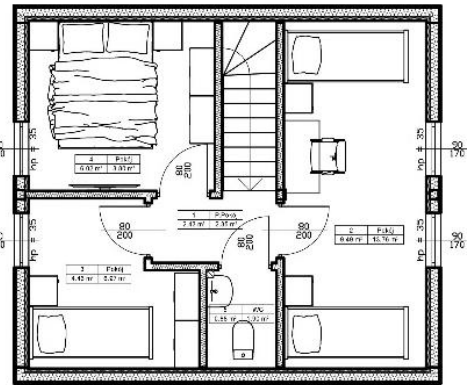
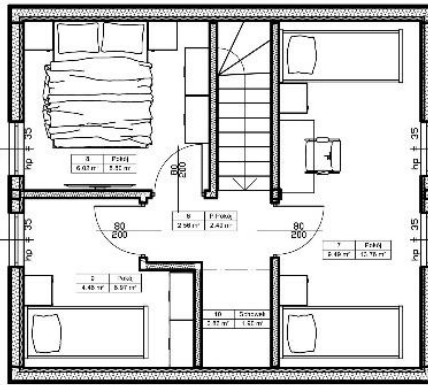
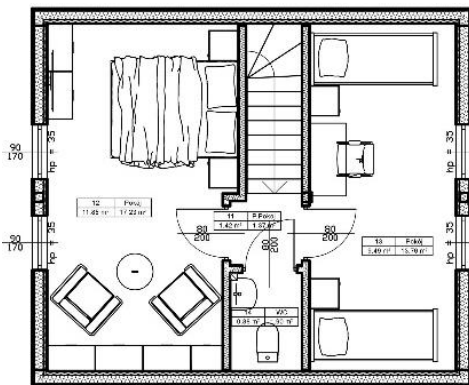
Daszek jednospadowy pokryty blachodachówka adekwatną do pokrycia dachu domu



Wariant poddasza

W cenie podstawowej na poddaszu są dwie sypialnie, jeśli chcesz zmienić funkcjonalność, możesz wybrać jedną z poniższych opcji:

- Podział na 2 sypialnie i WC **3 400 zł netto**
- Podział na 3 sypialnie **3 200 zł netto**
- Podział na 3 sypialnie i WC **6 930 zł netto**





KATALPA

DOMY DREWNIANE

Łazienka w pełni wykończona z możliwością personalizacji

17 500 zł netto

Wykonamy ją kompleksowo, zgodnie z Twoimi wytycznymi na podstawie naszego katalogu z glazurą, armaturą i meblami.

W cenie:

- Ściany i podłoga wykończona płytkami
- Kabina prysznicowa z brodzikiem i szybą hartowaną
- Zabudowany zestaw WC
- Umywalka z szafką i lustrem
- Przyłącze do pralki
- Wentylacja, ogrzewanie i oświetlenie
- Podgrzewacz wody zasilający cały domek



Zmiana pokrycia dachu na blachę płaską na rąbek

5 662 zł netto

Jest to blacha bez przetłoczeń z pionowym rąbkiem na łączeniach



Zmiana pokrycia dachu na blachodachówkę płaską IZI

4 565 zł netto

Jest to blacha imitująca płaską dachówkę.



Orynnowanie stalowe

2 157 zł netto

Metalowe rynny firmy Sibatech, w wersji okrągłej lub kwadratowej.





KATALPA
DOMY DREWNIANE

Wygłuszenie stropu

3 000 zł netto

Wygłuszenie stropu wełną skalną w przestrzeni instalacyjnej pozwala na znaczne zredukowanie poziomu hałasu między parterem a poddaszem.



Elewacja łączona: tynk silikonowy z drewnem

7 260 zł netto

Elewacja ścian parteru poszyta elewacyjną płytą gipsowo-włóknową Glasroc firmy Rigips, wykończona tynkiem silikonowym, ściany poddasza wykończone deską świerkową.



Elewacja malowana kryjąca farbą Tikkurila

2 200 zł netto

Dom pomalowany farbami kryjącymi Tikkurila Valtti Opaque, które charakteryzują się wyjątkową odpornością na niekorzystne warunki atmosferyczne. Dzięki tej technologii, Twój dom będzie zachowywał świeży wygląd przez długi czas.





KATALPA
DOMY DREWNIANE

Elewacja malowana lazurą olejną OSMO

3 300 zł netto

Jej innowacyjna formuła łączy grunt z lazurą, gwarantując hydrofobową ochronę przed czynnikami atmosferycznymi i promieniami UV. Dzięki mikroporowatości, drewno oddycha, redukując ryzyko pęknięcia. Łatwa w użyciu, nie wymaga szlifowania. Dodatkowo chroni przed pleśnią i grzybami.



Malowanie elementów drewnianych wewnątrz domu

14 730 zł netto

Sufit parteru oraz boazeria na skosach poddasza malowane lazurą Osmo Uviwax. Schody oraz podłoga poddasza lakierowane bezbarwnie lakierem półmat.



Drzwi wewnętrzne

1 800 zł netto/szt.

Drewniane drzwi wewnętrzne z ościeżnicą regulowaną firmy Drewgór, lakierowane bezbarwnie





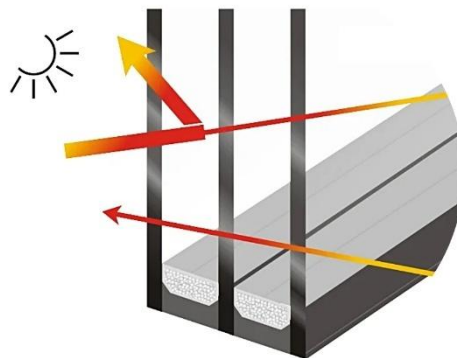
KATALPA

DOMY DREWNIANE

Szyby przeciwsłoneczne

4 414 zł netto

Szkło z powłoką selektywną, które odbija do 75% promieniowania cieplnego, zapewniając komfortową temperaturę wewnątrz.



Rolety antywłamaniowe na oknach parteru

8 943 zł netto

To praktyczne rozwiązanie, które chroni prywatność i zwiększa bezpieczeństwo. Zimą ograniczają straty ciepła, a latem zapewniają przyjemny chłód i zacienienie. Dodatkowo po zamknięciu skutecznie tłumią hałas.



Instalacja do klimatyzacji na parterze (bez osprzętu)

1 500 zł netto/pkt.

Instalacja do klimatyzacji na poddaszu (bez osprzętu)

2 000 zł netto/pkt.

Instalacja do alarmu (bez osprzętu)

1 000 zł netto

Instalacja do kamer (bez osprzętu)

1 000 zł netto



INFORMACJE DODATKOWE:

Transport: Do umowy doliczana jest jednorazowa opłata logistyczna wynikająca z odległości do miejsca budowy. W cenie jest uwzględniony montaż domu za pomocą żurawia oraz zakwaterowanie pracowników. Koszt przedstawia poniższa tabela.

ODLEGŁOŚĆ OD SIEDZIBY FIRMY	CENA NETTO
Do 100 km	BEZPŁATNIE
Do 200 km	6 500 zł
Do 300 km	9 000 zł
Do 450 km	14 000 zł
Powyżej 450 km	17 500 zł

Projekt: W cenie budowy zawarty jest kompletny projekt budowlany przygotowany do adaptacji lokalnej. Adaptację lokalną i pozwolenie na budowę wykonuje Inwestor we własnym zakresie.

Montaż domu: Montaż domu trwa do 14 dni i jest zawarty w cenie. Wszystkie prace wykonywane są przez naszych wykwalifikowanych pracowników.

Zamówienie: Przy zamówieniu domu sporządzana jest umowa wraz z załącznikami w których zawarte są szczegóły wykonania domu. Podany jest też termin montażu w którym zostanie zbudowany dom. Płatności rozdzielone są na 4 wygodne transze, przy czym pierwsza wynosi zaledwie 5%.

Fundament: Fundament wykonuje inwestor wg otrzymanego projektu budowlanego. Na tym etapie oferujemy pomoc techniczną i kontrolę wykonanego fundamentu przed rozpoczęciem montażu domu. Dom przygotowany jest do montażu na płycie fundamentowej lub fundamencie tradycyjnym.

Gwarancja: Jesteśmy pewni naszej technologii dlatego, każdy wyprodukowany przez nas dom objęty jest 15 letnią gwarancją na konstrukcję, oraz posiada 36mc gwarancji na wszelkie prace montażowe.

Skontaktuj się z nami w celu otrzymania spersonalizowanej oferty

Tel: +48 665 290 730

e-mail: info@katalpa.com.pl