

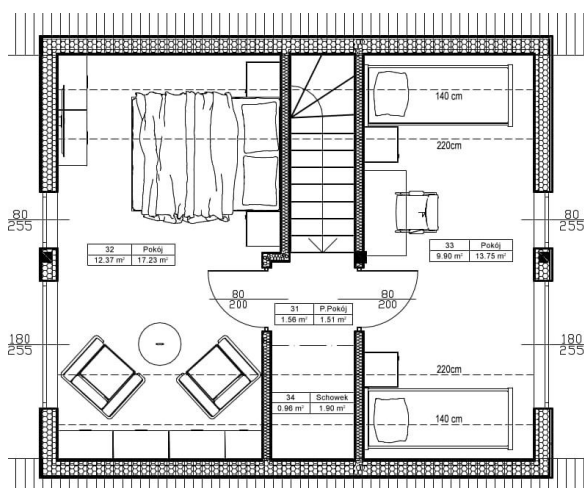
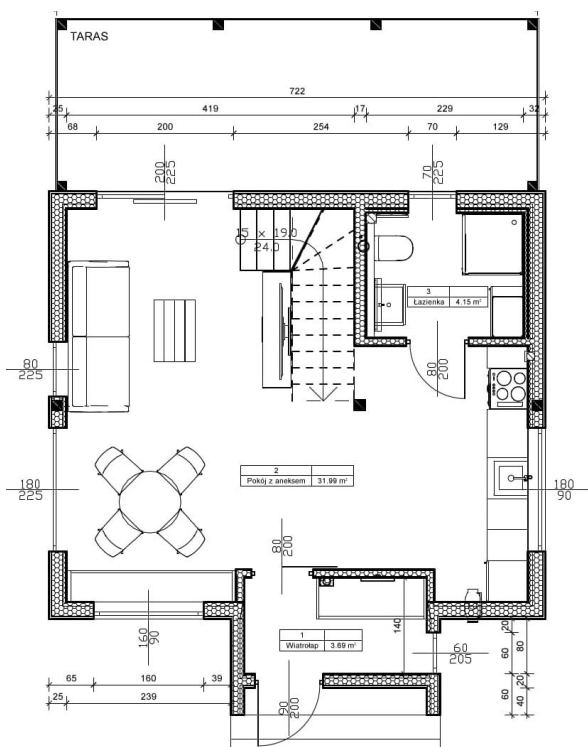
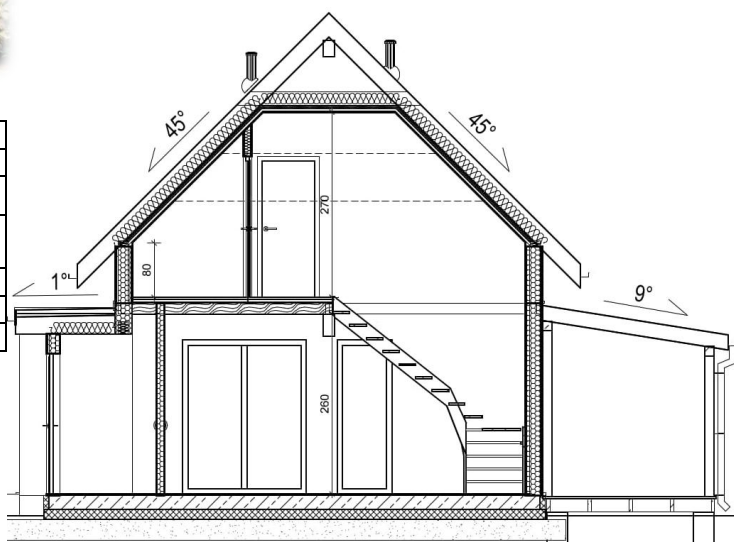


KATALPA
DOMY DREWNIANE

KARTA DOMU Z LINII „KOMFORT 365” MODEL : E11 V3



PODSTAWOWE WYMIARY	
WYMIAR ZEWNĘTRZNY	622 x 722 cm
WYSOKOŚĆ	DOM: 703 cm, PARTER: 260 cm, PODDASZE: 270 cm,
POWIERZCHNIA	74 m ² (wewnątrz po podłodze) , 64 m ² (użytkowa)
ŚCIANKA KOLANKOWA	80 cm
KĄT NACHYLENIA DACHU	45 stopni
TARAS (opcjonalnie)	250 x 700 cm, POWIERZCHNIA 17,5 m ²



KATALPA Sp. z o.o.
z siedzibą: ul. Polna 8A, 14-140 Miłomłyn
NIP 7412169798, REGON 528790068, KRS 0001108827

Biuro: Plac Tysiąclecia 1B lok. 4
14-100 Ostróda
✉ info@katalpa.com.pl ☎ +48 665 290 730

WWW.KATALPA.COM.PL



OFERTA CENOWA

Stan Surowy Zamknięty

177 260 zł netto

KONSTRUKCJA DOMU

- Dom wykonany z drewna klasy c24, zaprojektowany zgodnie z warunkami technicznymi dla budynków mieszkalnych
- Ozdobny strop z drewna KVH podparty masywnym drewnianym podciągami, z nadbitką z naturalnych desek świerkowych
- Konstrukcja ścian szkieletowa, poszyta membraną wiatroizolacyjną

ELEWACJA

- Deska elewacyjna 24/120 mm ze świerku, montowana w pionie na wkręty marki SPAX
- System okapników metalowych pod górnymi listwami okien oraz dolny okapnik przy fundamencie

DACH

- Więźba dachowa z płaczą kalenicową zapewniająca najwyższą wytrzymałość i bezpieczeństwo
- Membrana dachowa z taśmą
- Pokrycie blachodachówką z przetłoczeniami imitująca dachówkę firmy Blachprofil 2, wzór Stigma
- Orynnowanie PCV marki GALECO
- Podbitki dachowe pod krokwiami z drewna świerkowego

OKNA

- Dwuszybowe okna PCV firmy ADAMS w jednostronnej okleinie o profilu ALUPLAST

DRZWI ZEWNĘTRZNE

- Drzwi stalowe marki WIKĘD, linia PRIMA. Izolacyjność termiczna Ud: 1,2 W/m².

PODŁOGA PODDASZA

- Naturalne deski świerkowe. W połączeniu z masywnymi belkami stropowymi podłoga daje niesamowity efekt

MALOWANIE ZEWNĘTRZNE

- Dwukrotne malowanie elewacji lazurą fasadową OSMO

WIATROŁAP ZEWNĘTRZNY

- Duży i funkcjonalny wiatrołap o powierzchni 3,7 m²

Stan Wykończony (dodatkowo doliczamy do stanu surowego zamkniętego)

79 322 zł netto

INSTALACJE WEWNĘTRZNE

- Kompletna instalacja elektryczna z gniazdami, wyłącznikami, wyposażoną rozdzielnią
- Instalacja wodno-kanalizacyjna dostarczona wraz z gotowym modułem łazienkowym
- Instalacja prowadzona w peszlach ochronnych
- Rekuperator ścienny marki Prana z odzyskiem ciepła - 1 szt.



KATALPA

DOMY DREWNIANE

PODŁOGA PARTERU

- Suchy jastrych składający się ze styropianu podłogowego 20mm z dwiema warstwami płyty Rigips Duraline o grubości 25 mm. Podłoga gotowa do wykończenia panelami lub gresem

OCIEPLENIE

- Dom ocieplony wełną mineralną ISOVER Uni-mata 0.039 W/(m2)
- Grubość termoizolacji ścian zewnętrznych i dachu wynosi 14.5 cm
- Paroizolacja
- Całkowita grubość ściany zewnętrznej wynosi 25 cm

ŚCIANKI DZIAŁOWE

- Podział poddasza i parteru zgodny z rzutami podstawowymi budynku
- Wygłuszenie ścianek działowych wełną o gr. 10 cm
- Obustronne obłożenie ścianek płytą K-G (bez szpachlowania)

WYKOŃCZENIE WNEŹRZA

- Ściany parteru i poddasza wykończone płytą kartonowo - gipsową (bez szpachlowania)
- Skosy i sufit poddasza wykończone boazerią świerkową profil Soft-Line 14/121mm
- Świerkowe schody zabiegowe bez podstopni z poręczą, zgodne z aktualnymi przepisami
- BEZ DRZWI WEWNĘTRZNYCH

OPCJE DODATKOWE

Pakiet ENERGO (WT 2021)

27 669 zł netto

Pakiet zmienia całoroczny dom letniskowy w pełnoprawny dom mieszkalny z zachowaniem parametrów cieplnych zgodnie z wytycznymi WT2021. Pakiet ten jest niezbędny jeżeli posiadasz działkę budowlaną. Pamiętaj, że tylko pozwolenie na budynek mieszkalny uprawnia do zakupu domu z 8% VAT-em.

W skład tego pakietu wchodzi:

- Zamiana wełny Uni Mata 0,039 na wełnę Isover Super Mata 0,033 W(m2)
- Dodatkowe 5cm ocieplenia w ścianach i 10 cm w dachu
- Stolarka okienna 3 szybowa
- Ciepły montaż stolarki z zastosowaniem taśm

Tarasy

Dedykowany wymiar tarasu do tego modelu wynosi 250 x 700 cm i występuje w następujących konfiguracjach. Można dodać, powiększyć lub zmienić stronę montażu tarasu.

- | | |
|--|------------------------|
| ▪ <u>Ruszt drewniany pod taras z deską świerkową 28x145 mm</u> | 7 350 zł netto |
| ▪ <u>Zadaszenie tarasu pokryte blachodachówką z orynnowaniem</u> | 17 292 zł netto |
| ▪ <u>Zadaszenie tarasu pokryte poliwęglanem komorowym z orynnowaniem</u> | 14 875 zł netto |
| ▪ <u>Pergola prosta</u> | 5 775 zł netto |
| ▪ <u>Balustrady drewniane w formie „X”</u> | 5 225 zł netto |
| ▪ <u>Balustrady ze szkła klejonego w kolorze grafitowym</u> | 5 225 zł netto |
| ▪ <u>Balustrady poziome aluminiowe</u> | 5 225 zł netto |

Zmiana okna tarasowego rozwierno-uchylnego na przesuwne PS

3 500 zł netto

Zmiana okna tarasowego rozwierno-uchylnego na przesuwne Smart Slide

5 000 zł netto

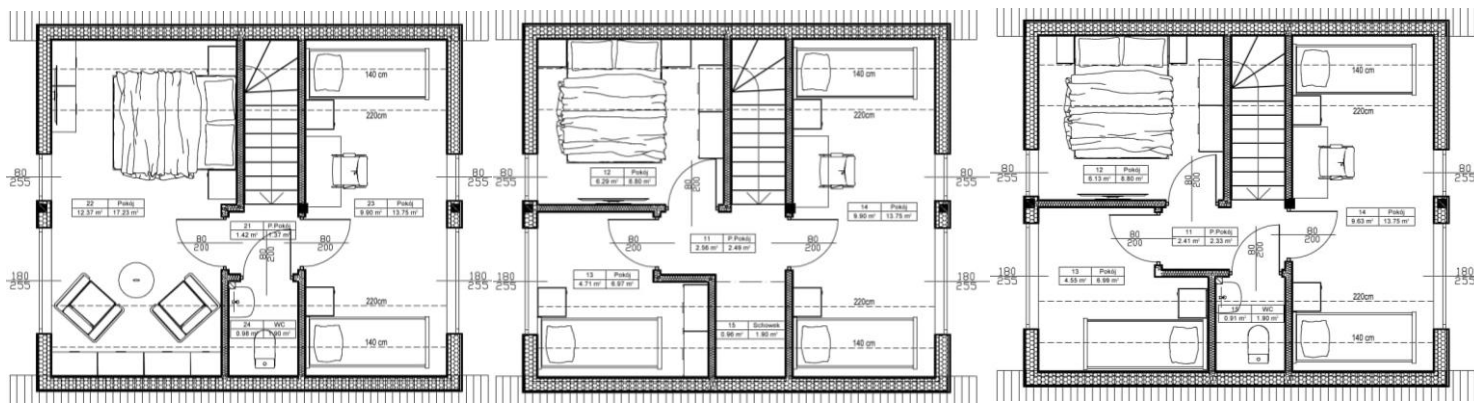
Wariant poddasza



KATALPA
DOMY DREWNIANE

W cenie podstawowej na poddaszu są dwie sypialnie, jeśli chcesz zmienić funkcjonalność, możesz wybrać jedną z poniższych opcji:

- Podział na 2 sypialnie i WC **3 400 zł netto**
- Podział na 3 sypialnie **3 200 zł netto**
- Podział na 3 sypialnie i WC **6 930 zł netto**



Łazienka w pełni wykończona z możliwością personalizacji **17 500 zł netto**

Wykonamy ją kompleksowo, zgodnie z Twoimi wytycznymi na podstawie naszego katalogu z glazurą, armaturą i meblami.

W cenie:

- Ściany i podłoga wykończona płytkami
- Kabina prysznicowa z brodzikiem i szybą hartowaną
- Zabudowany zestaw WC
- Umywarka z szafką i lustrem
- Przyłącze do pralki
- Wentylacja, ogrzewanie i oświetlenie
- Podgrzewacz wody zasilający cały domek



Zmiana pokrycia dachu na blachę płaską na rąbek **5 662 zł netto**

Jest to blacha bez przetłoczeń z pionowym rąbkiem na łączeniach





KATALPA
DOMY DREWNIANE

Zmiana pokrycia dachu na blachodachówkę płaską IZI

4 565 zł netto

Jest to blacha imitująca płaską dachówkę.



Orynnowanie stalowe

2 157 zł netto

Metalowe rynny firmy Sibatech, w wersji okrągłej lub kwadratowej.



Wygłuszenie stropu

3 000 zł netto

Wygłuszenie stropu wełną skalną w przestrzeni instalacyjnej pozwala na znaczne zredukowanie poziomu hałasu między parterem a poddaszem.





KATALPA

DOMY DREWNIANE

Elewacja malowana lazurą olejną OSMO

3 300 zł netto

Jej innowacyjna formuła łączy grunt z lazurą, gwarantując hydrofobową ochronę przed czynnikami atmosferycznymi i promieniami UV. Dzięki mikroporowatości, drewno oddycha, redukując ryzyko pęknięcia. Łatwa w użyciu, nie wymaga szlifowania. Dodatkowo chroni przed pleśnią i grzybami.



Malowanie elementów drewnianych wewnątrz domu

14 730 zł netto

Sufit parteru oraz boazeria na skosach poddasza malowane lazurą Osmo Uviwax. Schody oraz podłoga poddasza lakierowane bezbarwnie lakierem półmat.



Drzwi wewnętrzne

1 800 zł netto/szt.

Drewniane drzwi wewnętrzne z ościeżnicą regulowaną firmy Drewgór, lakierowane bezbarwnie



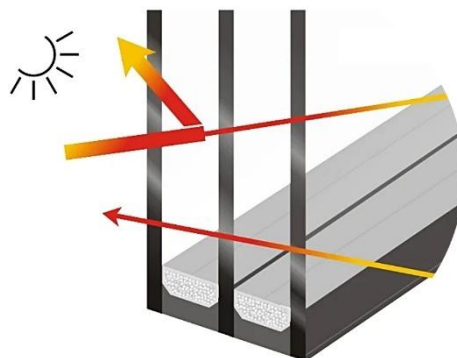


KATALPA
DOMY DREWNIANE

Szyby przeciwsłoneczne

5 608 zł netto

Szkoło z powłoką selektywną, które odbija do 75% promieniowania cieplnego, zapewniając komfortową temperaturę wewnątrz.



Rolety antywłamaniowe na oknach parteru

14 586 zł netto

To praktyczne rozwiązanie, które chroni prywatność i zwiększa bezpieczeństwo. Zimą ograniczają straty ciepła, a latem zapewniają przyjemny chłód i zacienienie. Dodatkowo po zamknięciu skutecznie tłumią hałas.



Instalacja do klimatyzacji na parterze (bez osprzętu)

1 500 zł netto/pkt.

Instalacja do klimatyzacji na poddaszu (bez osprzętu)

2 000 zł netto/pkt.

Instalacja do alarmu (bez osprzętu)

1 000 zł netto

Instalacja do kamer (bez osprzętu)

1 000 zł netto



KATALPA
DOMY DREWNIANE

INFORMACJE DODATKOWE:

Transport: Do umowy doliczana jest jednorazowa opłata logistyczna wynikająca z odległości do miejsca budowy. W cenie jest uwzględniony montaż domu za pomocą żurawia oraz zakwaterowanie pracowników. Koszt przedstawia poniższa tabela.

ODLEGŁOŚĆ OD SIEDZIBY FIRMY	CENA NETTO
Do 100 km	BEZPŁATNIE
Do 200 km	6 500 zł
Do 300 km	9 000 zł
Do 450 km	14 000 zł
Powyżej 450 km	17 500 zł

Projekt: W cenie budowy zawarty jest kompletny projekt budowlany przygotowany do adaptacji lokalnej. Adaptację lokalną i pozwolenie na budowę wykonuje Inwestor we własnym zakresie.

Montaż domu: Montaż domu trwa do 14 dni i jest zawarty w cenie. Wszystkie prace wykonywane są przez naszych wykwalifikowanych pracowników.

Zamówienie: Przy zamówieniu domu sporządzana jest umowa wraz z załącznikami w których zawarte są szczegóły wykonania domu. Podany jest też termin montażu w którym zostanie zbudowany dom. Płatności rozdzielone są na 4 wygodne transze, przy czym pierwsza wynosi zaledwie 5%.

Fundament: Fundament wykonuje inwestor wg otrzymanego projektu budowlanego. Na tym etapie oferujemy pomoc techniczną i kontrolę wykonanego fundamentu przed rozpoczęciem montażu domu. Dom przygotowany jest do montażu na płycie fundamentowej lub fundamencie tradycyjnym.

Gwarancja: Jesteśmy pewni naszej technologii dlatego, każdy wyprodukowany przez nas dom objęty jest 15 letnią gwarancją na konstrukcję, oraz posiada 36mc gwarancji na wszelkie prace montażowe.

Skontaktuj się z nami w celu otrzymania spersonalizowanej oferty

Tel: +48 665 290 730

e-mail: info@katalpa.com.pl