

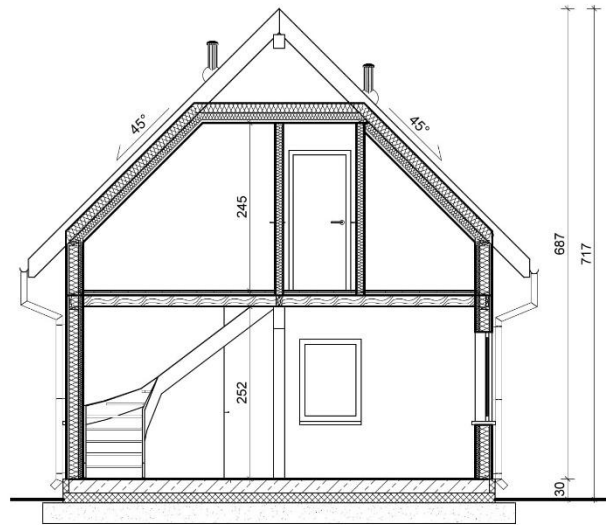


KATALPA
DOMY DREWNIANE

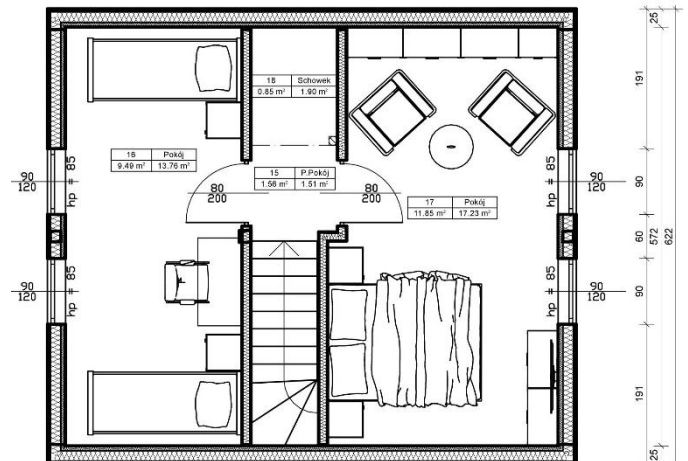
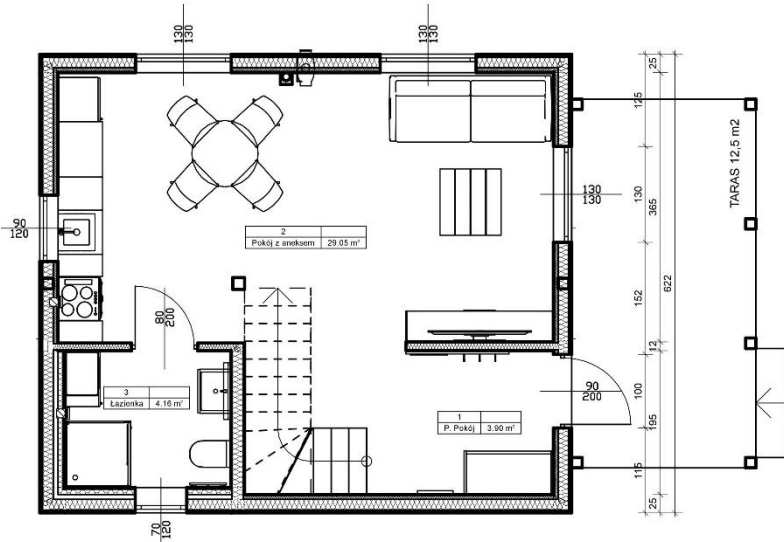
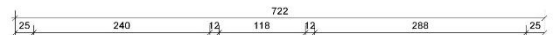
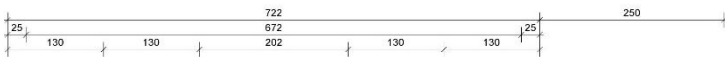
KATALPA Sp. z o.o.

Biuro handlowe:
14-100 Ostróda
Pl. 1000-lecia 1B lok.4
Tel. 665 290 730

KARTA DOMU Z LINII „KOMFORT 365”
MODEL : E11 V3



PODSTAWOWE WYMIARY	
WYMIAR ZEWNĘTRZNY	622 x 722 cm
WYSOKOŚĆ	DOM: 687 cm, PARTER: 252 cm, PODDASZE: 245 cm,
POWIERZCHNIA	NETTO (po podłodze) Ok. 71 m ² , UŻYTKOWA: 61 m ²
ŚCIANKA KOLANKOWA	70 cm
KĄT NACHYLENIA DACHU	45 stopni
TARAS (opcjonalnie)	250 x 500 cm, POWIERZCHNIA 12,5 m ²



OFERTA CENOWA

Stan Surowy Zamknięty

131 996 zł netto

KONSTRUKCJA DOMU

- Dom wykonany z drewna klasy c24, zaprojektowany zgodnie z warunkami technicznymi dla budynków mieszkalnych
- Ozdobny strop z drewna KVH podparty masywnym drewnianym podciągami, z nadbitką z naturalnych desek świerkowych
- Konstrukcja ścian szkieletowa, poszyta membraną wiatroizolacyjną

ELEWACJA

- Deska elewacyjna 28/170 mm ze świerku, montowana na wkręty marki SPAX
- Ozdobne listwy na oknach, drzwiach i narożnikach budynku
- System okapników metalowych pod górnymi listwami okien oraz dolny okapnik przy fundamencie

DACH

- Więżba dachowa z płatwią kalenicową zapewniająca najwyższą wytrzymałość i bezpieczeństwo
- Membrana dachowa z taśmą
- Pokrycie blachodachówką z przetłoczeniami imitująca dachówkę firmy Blachprofil 2, wzór Stigma
- Orynowanie PCV marki GALECO
- Podbitki dachowe pod krokwiami z drewna świerkowego

OKNA

- Dwuszybowe okna PCV firmy ADAMS w jednostronnej okleinie imitującej drewno o profilu ALUPLAST

DRZWI ZEWNĘTRZNE

- Drzwi stalowe marki WIKĘD, linia PREMIUM. Izolacyjność termiczna Ud: 1,2 W/m2.

PODŁOGA PODDASZA

- Naturalne deski świerkowe. W połączeniu z masywnymi belkami stropowymi podłoga daje niesamowity efekt

MALOWANIE ZEWNĘTRZNE

- Dwukrotne malowanie elewacji lazurą fasadową OSMO

Stan Wykończony (dodatkowo doliczamy do stanu surowego zamkniętego)

68 840 zł netto

INSTALACJE WEWNĘTRZNE

- Kompletna instalacja elektryczna z gniazdami, wyłącznikami, wyposażoną rozdzielnią
- Instalacja wodno-kanalizacyjna dostarczona wraz z gotowym modułem łazienkowym
- Instalacja prowadzona w peszlach ochronnych
- Rekuperator ścienny marki Prana z odzyskiem ciepła - 1 szt.

OCIEPLENIE

- Dom ocieplony wełną mineralną ISOVER Uni-mata 0.039 W/(m2)
- Grubość termoizolacji ścian zewnętrznych i dachu wynosi 14.5 cm
- Paroizolacja
- Całkowita grubość ściany zewnętrznej wynosi 25 cm

ŚCIANKI DZIAŁOWE

- Podział poddasza i parteru zgodny z rzutami podstawowymi budynku
- Wygłuszenie ścianek działowych wełną o gr. 10 cm
- Obustronne obłożenie ścianek płytą K-G (bez szpachlowania)

WYKOŃCZENIE WNĘTRZA

- Ściany parteru i poddasza wykończone płytą kartonowo - gipsową (bez szpachlowania)
- Skosy i sufit poddasza wykończone boazerią świerkową profil Soft-Line 14/121mm
- Bezszęczne drzwi drewniane do pomieszczeń (niemalowane) z ościeżnicą regulowaną
- Świerkowe schody zabiegowe bez podstopni z poręczą, zgodne z aktualnymi przepisami

OPCJE DODATKOWE

Pakiet ENERGO (WT 2021)

23 787 zł netto

Pakiet zmienia całoroczny dom letniskowy w pełnoprawny dom mieszkalny z zachowaniem parametrów cieplnych zgodnie z wytycznymi WT2021. Pakiet ten jest niezbędny jeżeli posiadasz działkę budowlaną. Pamiętaj, że tylko pozwolenie na budynek mieszkalny uprawnia do zakupu domu z 8% VAT-em.

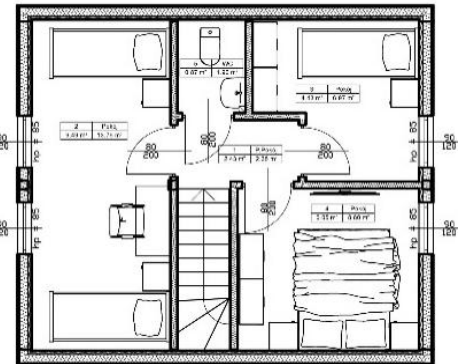
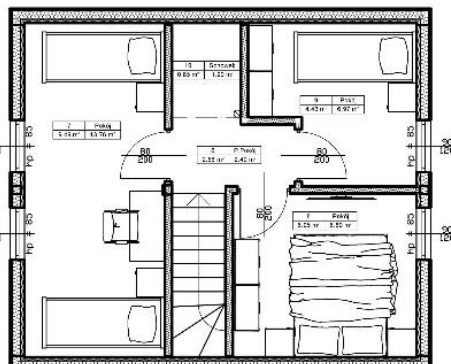
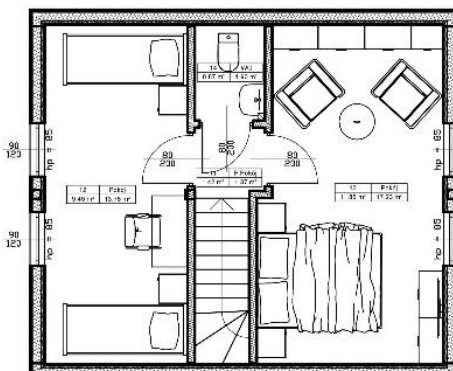
W skład tego pakietu wchodzi:

- Zamiana wełny Uni Mata 0,039 na wełnę Isover Super Mata 0,033 W(m2)
- Dodatkowe 5cm ocieplenia w ścianach i 10 cm w dachu
- Stolarka okienna 3 szybowa
- Ciepły montaż stolarki z zastosowaniem taśm

Wariant poddasza

W cenie podstawowej na poddaszu są dwie sypialnie, jeśli chcesz zmienić funkcjonalność możesz wybrać jedną z poniższych opcji:

- | | |
|--------------------------------------|-----------------------|
| ▪ <u>Podział na 2 sypialnie i WC</u> | 4 220 zł netto |
| ▪ <u>Podział na 3 sypialnie</u> | 4 310 zł netto |
| ▪ <u>Podział na 3 sypialnie i WC</u> | 8 530 zł netto |





KATALPA Sp. z o.o.

**Biuro handlowe:
14-100 Ostróda
Pl. 1000-lecia 1B lok.4
Tel. 665 290 730**

Pakiet Serwisowy - NOWOŚĆ - TYLKO U NAS

od 5700 zł netto

Kupując nasz pakiet serwisowy, nie musisz się martwić o pierwszą najważniejszą konserwację swojego domu. Pakiet obejmuje jednorazową wizytę serwisową w ciągu 18 miesięcy od zakończenia budowy i zawiera:

- Regulację okien i drzwi – zapewniamy, że okna i drzwi będą działać bez zarzutu.
- Czyszczenie rynien – usuwamy zabrudzenia i zapewniamy prawidłowy odpływ wody.
- Mycie elewacji i tarasu - dzięki czemu Twój dom zyska estetyczny wygląd, a powierzchnie będą wolne od brudu, zanieczyszczeń i osadów
- Malowanie i odświeżenie elewacji oraz tarasu– Twój dom zyska świeży wygląd, a elewacja będzie chroniona przed niekorzystnymi warunkami atmosferycznymi.
- Szkolenie Inwestora w zakresie samodzielnej dbałości i konserwacji domu, które pozwoli na jego skuteczne utrzymanie w dobrym stanie przez wiele lat.

Tarasy

Dedykowany wymiar tarasu do tego modelu wynosi 250 x 500 cm i występuje w następujących konfiguracjach. Można dodać, powiększyć lub zmienić stronę montażu tarasu.

▪ Ruszt drewniany pod taras z deską świerkową 28x145 mm	5 000 zł netto
▪ Zadaszenie tarasu pokryte blachodachówką z orynnowaniem, podparte na słupach 14x14 cm, z nadbitką drewnianą i membraną.	13 885 zł netto
▪ Zadaszenie tarasu pokryte poliwęglanem komorowym, podparte na słupach 14x14 cm	12 170 zł netto
▪ Pergola prosta	4 600 zł netto
▪ Balustrady drewniane w formie pionowych szczebli	4 400 zł netto
▪ Balustrady drewniane w formie „X”	5 500 zł netto

Zmiana okna tarasowego rozwierno-uchylnego na przesuwne PS

2 500 zł netto

Łazienka w pełni wykończona z możliwością personalizacji

17 500 zł netto

Wykonamy ją kompleksowo, zgodnie z Twoimi wytycznymi na podstawie naszego katalogu z glazurą, armaturą i meblami.

W cenie:

- Ściany i podłoga wykończona płytkami
- Kabina prysznicowa z brodzikiem i szybą hartowaną
- Zabudowany zestaw WC
- Umywalka z szafką i lustrem
- Przyłącze do pralki
- Wentylacja, ogrzewanie i oświetlenie
- Podgrzewacz wody zasilający cały domek

Wygłuszenie stropu

3 000 zł netto

Wygłuszenie stropu wełną skalną w przestrzeni instalacyjnej pozwala na znaczne zredukowanie poziomu hałasu między parterem a poddaszem.



KATALPA Sp. z o.o.

Biuro handlowe:
14-100 Ostróda
Pl. 1000-lecia 1B lok.4
Tel. 665 290 730

Zmiana pokrycia dachu na blachę płaską na rąbek **od 5 040 zł netto**

Jest to blacha bez przetłoczeń z pionowym rąbkiem na łączeniach

Zmiana pokrycia dachu na blachodachówkę płaską IZI **od 4 200 zł netto**

Jest to blacha imitująca płaską dachówkę.

Elewacja łączona: tynk silikonowy z drewnem **8 745 zł netto**

Elewacja ścian parteru poszyta płytą cementową **Aquapanel firmy Knauf**, wykończona tynkiem silikonowym, ściany poddasza wykończone deską świerkową.

Elewacja malowana kryjącą farbą Tikkurila **od 1 500 zł netto**

Dom pomalowany farbami kryjącymi **Tikkurila Valtti Opaque**, które charakteryzują się wyjątkową odpornością na niekorzystne warunki atmosferyczne. Dzięki tej technologii, Twój dom będzie zachowywał świeży i nowy wygląd przez długi czas.

Elewacja malowana lazurą olejną OSMO **3 300 zł netto**

Jej innowacyjna formuła łączy grunt z lazurą, gwarantując hydrofobową ochronę przed czynnikami atmosferycznymi i promieniami UV. Dzięki mikroporowatości, drewno oddycha, redukując ryzyko pękania. Łatwa w użyciu, nie wymaga szlifowania. Dodatkowo chroni przed pleśnią i grzybami.

INFORMACJE DODATKOWE:

Transport: Do umowy doliczana jest jednorazowa opłata logistyczna wynikająca z odległości do miejsca budowy. W cenie jest uwzględniony montaż domu za pomocą żurawia oraz zakwaterowanie pracowników. Koszt przedstawia poniższa tabela.

ODLEGŁOŚĆ OD SIEDZIBY FIRMY	CENA NETTO
Do 100 km	BEZPŁATNIE
Do 200 km	4 500 zł
Do 300 km	7 000 zł
Do 450 km	10 000 zł
Powyżej 450 km	13 500 zł

Projekt: W cenie budowy zawarty jest kompletny projekt budowlany przygotowany do adaptacji lokalnej. Adaptację lokalną i pozwolenie na budowę wykonuje Inwestor we własnym zakresie.

Montaż domu: Montaż domu trwa do 14 dni i jest zawarty w cenie. Wszystkie prace wykonywane są przez naszych wykwalifikowanych pracowników.

Zamówienie: Przy zamówieniu domu sporządzana jest umowa wraz z załącznikami w których zawarte są szczegóły wykonania domu. Podany jest też termin montażu w którym zostanie zbudowany dom. Płatności rozdzielone są na 4 wygodne transze, przy czym pierwsza wynosi zaledwie 5%.

Fundament: Fundament wykonuje inwestor wg otrzymanego projektu budowlanego. Na tym etapie oferujemy pomoc techniczną i kontrolę wykonanego fundamentu przed rozpoczęciem montażu domu. Dom przygotowany jest do montażu na płycie fundamentowej lub fundamencie tradycyjnym.

Gwarancja: Jesteśmy pewni naszej technologii dlatego, każdy wyprodukowany przez nas dom objęty jest 15 letnią gwarancją na konstrukcję, oraz posiada 36mc gwarancji na wszelkie prace montażowe.

Skontaktuj się z nami w celu otrzymania spersonalizowanej oferty

Tel: +48 665 290 730 e-mail: info@katalpa.com.pl