



KATALPA Sp. z o.o.

**Biuro handlowe:
14-100 Ostróda
Pl. 1000-lecia 1B lok.4
Tel. 665 290 730**

KARTA DOMU „KATALPA M3”



Dom Katalpa M3 to nieduży dom budowany do stanu deweloperskiego. Dom występuje w czterech wariantach różniących się od siebie wnętrzem, dzięki czemu można go dopasować do prawie każdej działki. Oferowany dom jest energooszczędny, ciepły i przytulny nie tylko poprzez bardzo dobrą izolację, ale też w odczuciu wizualnym. Drewniane dodatki i możliwość personalizacji, pozwalają dopasować dom do własnych

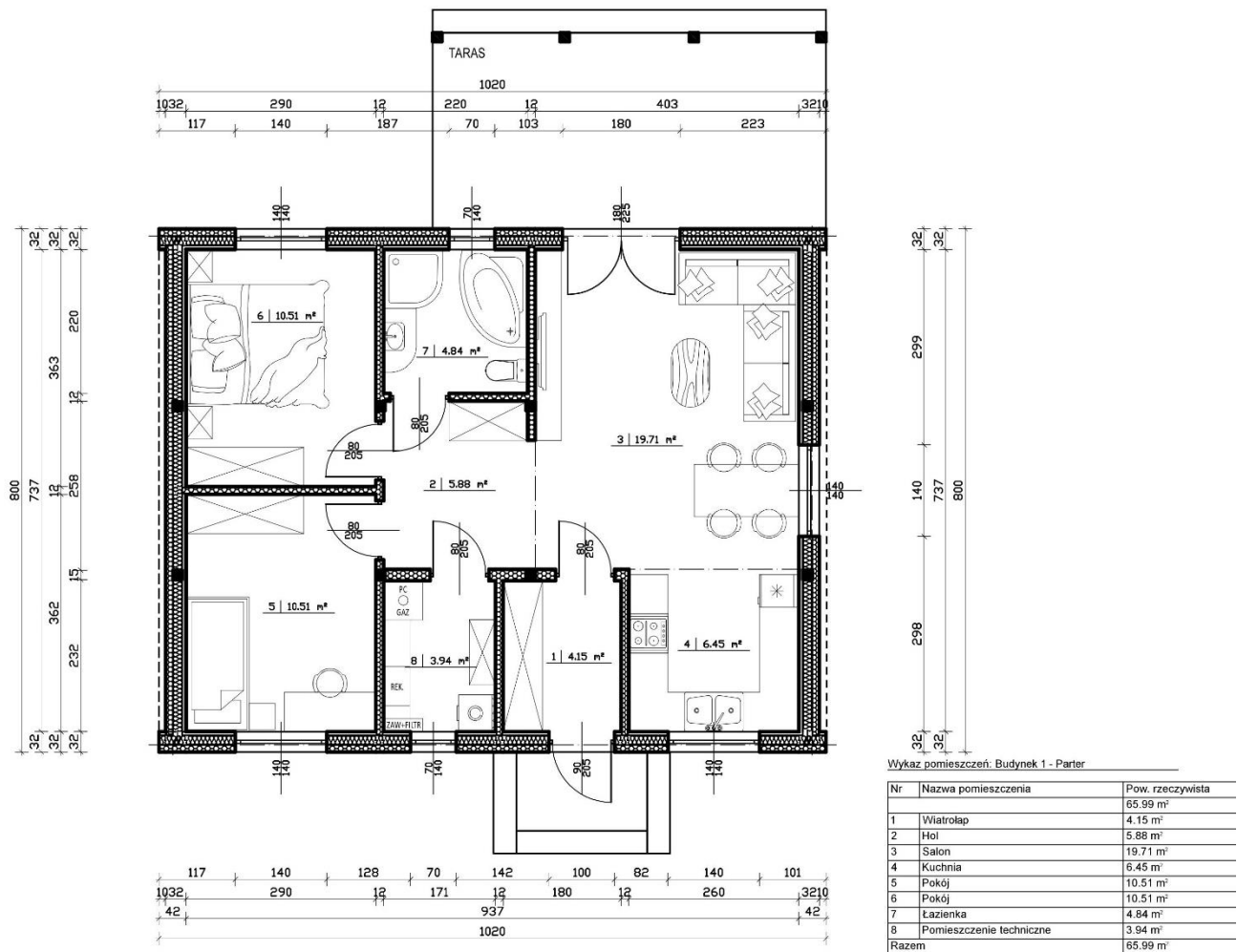


potrzeb. Efektywnie zaplanowana przestrzeń mieszkalna powoduje, że dom mimo małego metrażu jest wygodny i funkcjonalny. Wnętrze charakteryzuje się czytelnym podziałem na komfortową strefę dzienną oraz wygodne sypialnie. W każdym wariantcie jest pomieszczenie gospodarcze na pralnię, pompę ciepła lub piec gazowy.

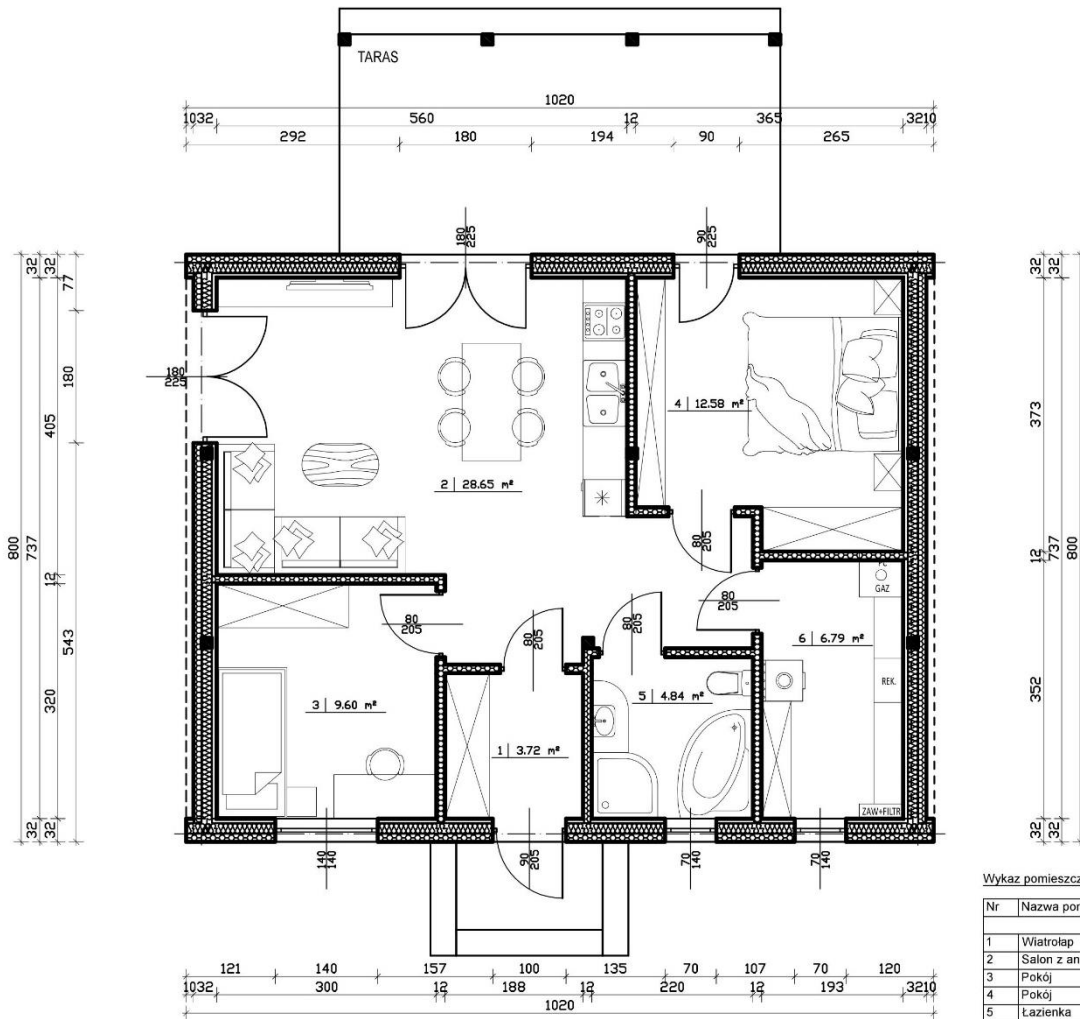
PODSTAWOWE WYMIARY	
WYMIAR ZEWNĘTRZNY	800 x 1020 cm
WYSOKOŚĆ	PARTER: 262 cm, CAŁKOWITA: 594 cm
POWIERZCHNIA UŻYTKOWA	ok. 66 m ²
KĄT NACHYLENIA DACHU	35 stopni

PONIŻEJ DOSTĘPNE WARIANTY UKŁADU WNĘTRZA

WARIANT 1



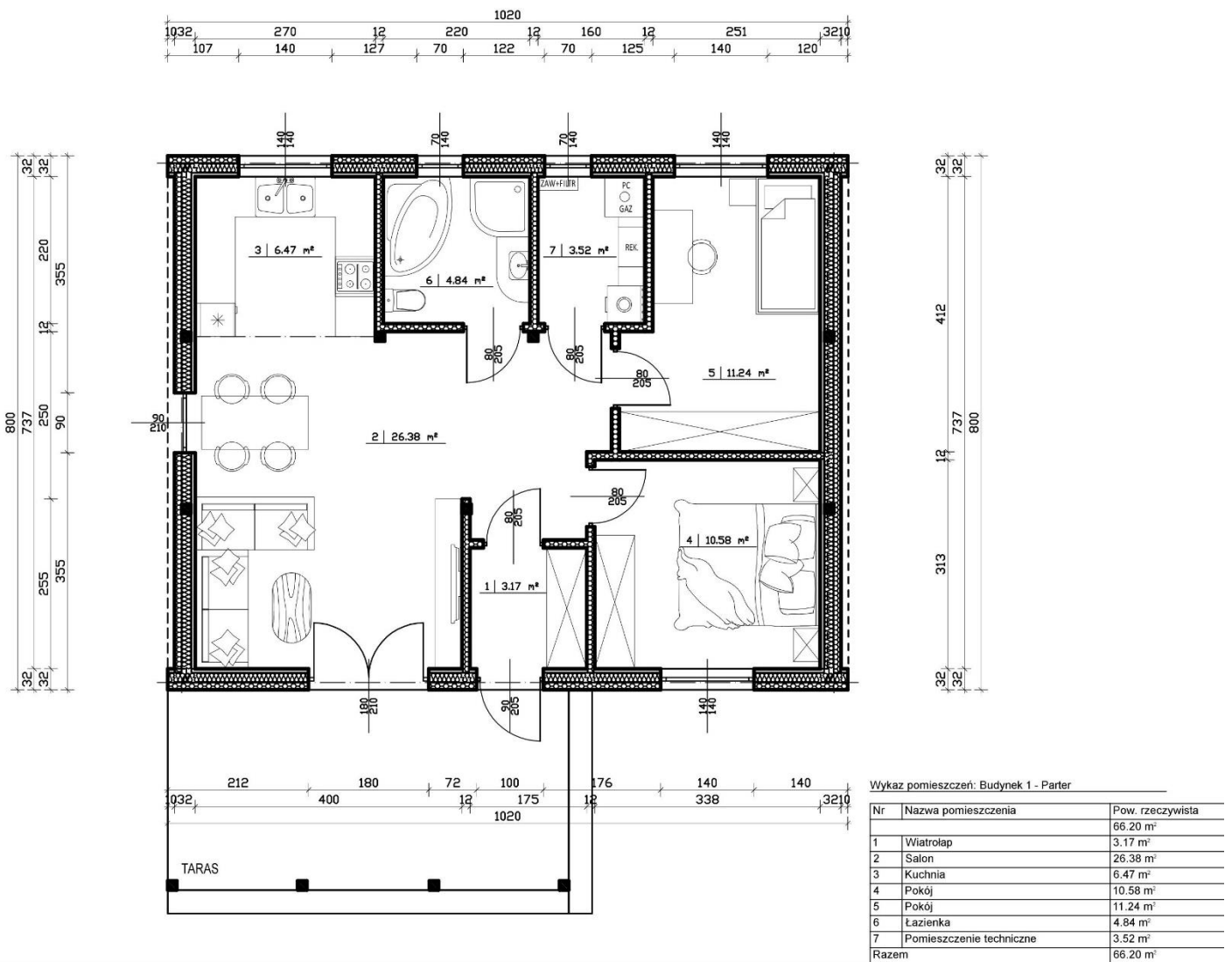
WARIANT 2



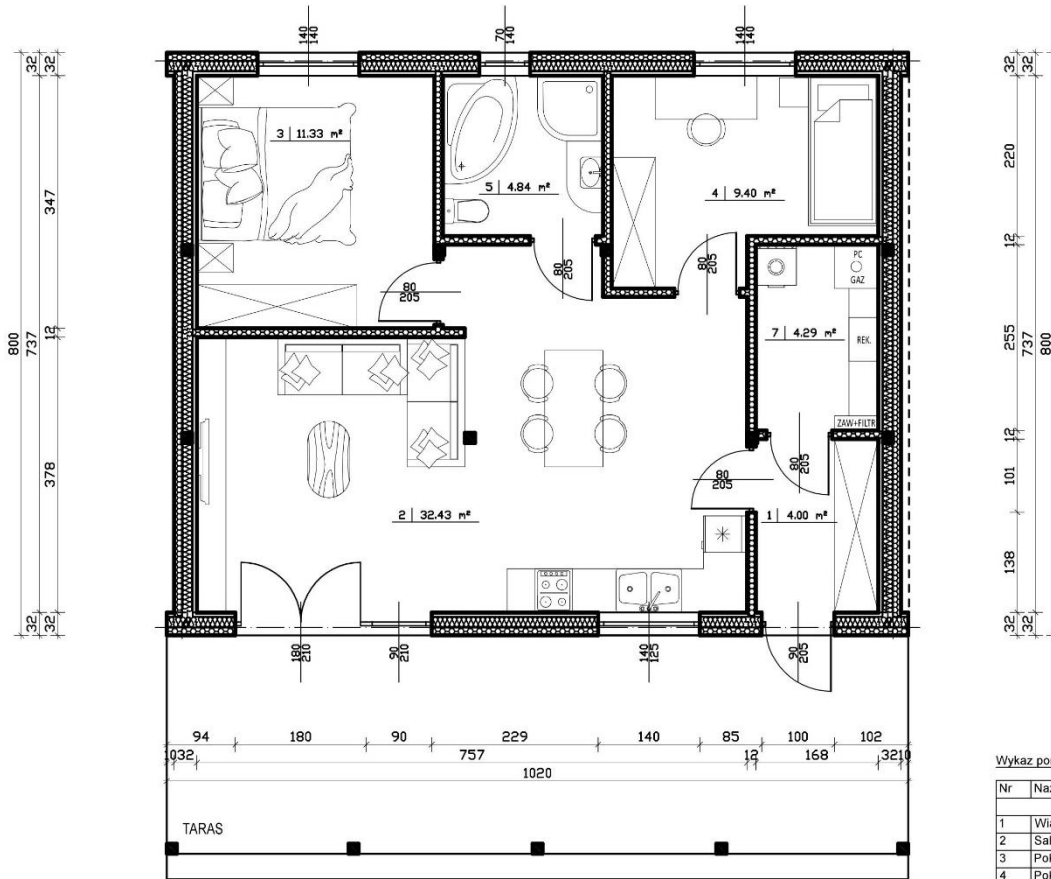
Wykaz pomieszczeń: Budynek 1 - Parter

Nr	Nazwa pomieszczenia	Pow. rzeczywista
		66.18 m ²
1	Wiatrołap	3.72 m ²
2	Salon z aneksem kuchennym	28.65 m ²
3	Pokój	9.60 m ²
4	Pokój	12.58 m ²
5	Łazienka	4.84 m ²
6	Pomieszczenie techniczne	6.79 m ²
Razem		66.18 m ²

WARIANT 3



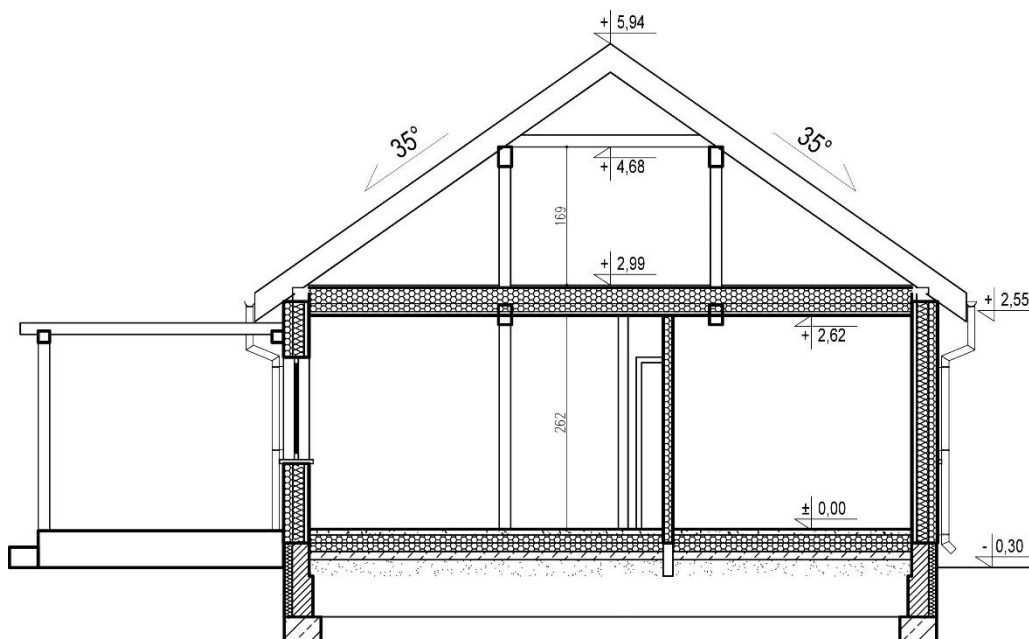
WARIANT 4



Wykaz pomieszczeń: Budynek 1 - Parter

Nr	Nazwa pomieszczenia	Pow. rzeczywista
		66.29 m ²
1	Wiarołap	4.00 m ²
2	Salon z aneksem kuchennym	32.43 m ²
3	Pokój	11.33 m ²
4	Pokój	9.40 m ²
5	Łazienka	4.84 m ²
7	Pomieszczenie techniczne	4.29 m ²
Razem		66.29 m ²

PRZEKRÓJ



OFERTA CENOWA

Stan DEWELOPERSKI

od 278 930 zł brutto

*Cena zawiera 8% VAT, który obowiązuje przy budowie domu z pozwoleniem na budowę budynku mieszkalnego. Do powyższej ceny należy doliczyć jednorazową opłatę za transport.

Cena zawiera:

- ✓ **KONSTRUKCJA DOMU**
 - Dom sprefabrykowany w konstrukcji szkieletowej, wykonany z drewna klasy c24, zaprojektowany zgodnie z warunkami technicznymi dla budynków mieszkalnych WT 2021
 - Poszycie konstrukcji płytą cementową
- ✓ **ELEWACJA**
 - Tynk silikonowy firmy Kreisel , wykonany na dwóch warstwach kleju z siatką.
 - Naturalna deska elewacyjna na szczytach domu, malowana impregnatem Tikkurila valti color
- ✓ **DACH**
 - Klasyczna więźba dachowa płatwiowo- kleszczowa
 - Membrana dachowa oraz łąty
 - Pokrycie blachodachówką marki Blachprofil2
 - Orynnowanie PCV marki GALECO
 - Podbitki dachowe pod krokwiami wykonane z drewna.
- ✓ **OKNA**
 - Trzyszybowe okna PCV w jednostronnej okleinie imitującej drewno w profilu KBE lub ALUPLAST
Do wyboru jest 5 kolorów standardowych. Możliwość personalizacji.
- ✓ **DRZWI ZEWNĘTRZNE**
 - Drzwi marki WIKĘD linia PREMIUM. Izolacyjność termiczna ud: 1,2 W/m2. Opcjonalnie możliwość zamówienia dowolnego wzoru i przeszkleń i wielu innych opcji
- ✓ **INSTALACJE WEWNĘTRZNE**
 - Instalacja elektryczna w peszlach wykonana zgodnie z projektem. Instalacja przygotowana do montażu gniazd i wyłączników.
 - Rozdzielnia elektryczna z zabezpieczeniami.
 - Instalacja wodno-kanalizacyjna w kuchni i łazience
 - Instalacja prowadzona w peszlach ochronnych
 - Wentylacja grawitacyjna z wyprowadzeniem kominkami PCV ponad dach
- ✓ **OOCIEPLENIE**
 - Dom ocieplony wełną mineralną ISOVER 0,035 W/(m2)
 - Grubość termoizolacji ścian zewnętrznych 25 cm i stropu 30 cm
 - Folia paroizolacyjna oraz przed ścianka instalacyjna.
 - Całkowita grubość ściany zewnętrznej wynosi aż 32 cm

✓ **ŚCIANKI DZIAŁOWE**

- Wygłuszenie ścianek działowych wełną o gr. 10 cm
- Obustronne obłożenie ścianek płytą K-G (bez szpachlowania)
- Przygotowane ościeża do zamontowania drzwi wewnętrznych

✓ **WYKOŃCZENIE WNĘTRZA**

- Ściany i sufit wykończone płytą kartonowo - gipsową (bez szpachlowania)
- schody strychowe FAKRO LTK ENERGY

OPCJE DODATKOWE

Taras

Dedykowana wielkość tarasu to 17,5 m2 i występuje w następujących konfiguracjach.

- | | |
|--|------------------------|
| ▪ Taras drewniany niezadaszony | 7 904 zł brutto |
| ▪ Pergola skośna | 7 970 zł brutto |
| ▪ Zadaszenie z poliwęglanu z orynowaniem | 6 576 zł brutto |

Zmiana okna tarasowego rozwiernego na przesuwne PS **3 720 zł brutto**

Zmiana pokrycia dachu

- | | |
|---------------------|------------------------|
| ▪ Blacha na rąbek | 8 402 zł brutto |
| ▪ Blacha Ruuki Hyge | 8 402 zł brutto |

Wentylacja mechaniczna-rekuperacja **35 640 zł brutto**

Podłoga na strychu z płyty OSB **3 985 zł brutto**



KATALPA Sp. z o.o.

**Biuro handlowe:
14-100 Ostróda
Pl. 1000-lecia 1B lok.4
Tel. 665 290 730**

Transport: Do umowy doliczana jest jednorazowa opłata logistyczna wynikająca z odległości do miejsca budowy. W cenie jest uwzględniony montaż domu za pomocą żurawia oraz zakwaterowanie pracowników. Koszt przedstawia poniższa tabela.

ODLEGŁOŚĆ OD SIEDZIBY FIRMY	CENA BRUTTO
Do 50 km	BEZPŁATNIE
Do 100 km	3 780 zł
Do 200 km	6 480 zł
Do 300 km	10 800 zł
Powyżej 300 km	16 200 zł

INFORMACJE DODATKOWE:

Projekt: W cenie budowy zawarty jest kompletny projekt budowlany przygotowany do adaptacji lokalnej. Adaptację lokalną i pozwolenie na budowę wykonuje Inwestor we własnym zakresie.

Montaż domu: Montaż domu trwa do **8 dni** i jest zawarty w cenie. Wszystkie prace wykonywane są przez naszych wykwalifikowanych pracowników.

Zamówienie: Przy zamówieniu domu sporządzana jest umowa wraz z załącznikami w których zawarte są szczegóły wykonania domu. Podany jest też termin montażu w którym zostanie zbudowany dom. Płatności rozdzielone są na 4 wygodne transze, przy czym pierwsza wynosi zaledwie 5%.

Fundament: Fundament wykonuje inwestor wg otrzymanego projektu budowlanego. Na tym etapie oferujemy pomoc techniczną i kontrolę wykonanego fundamentu przed rozpoczęciem montażu domu. Dom standardowo przygotowany jest do montażu na fundamencie tradycyjnym, bądź płycie fundamentowej.

Posadzka i ogrzewanie: Wykonanie ocieplonej posadzki i systemu ogrzewania jest po stronie inwestora. Te czynności wykonuje się po skończonym montażu domu. Takie rozwiązanie daje swobodną możliwość wyboru sposobu ogrzewania domu, oraz wprowadzenia ewentualnych późniejszych zmian w rozmieszczeniu instalacji. Wszystko po to by dom był dopasowany to Ciebie, a nie Ty do domu.

Gwarancja: Jesteśmy pewni naszej technologii dlatego, każdy wyprodukowany przez nas dom objęty jest 25 letnią gwarancją na konstrukcję, oraz posiada 36mc gwarancji na wszelkie prace montażowe.

Skontaktuj się z nami w celu otrzymania spersonalizowanej oferty

Tel: +48 665 290 730 e-mail: info@katalpa.com.pl