

## KARTA DOMU „THERMO PLUS” TYP: KATALPA E-15 MINI V1



\*Dom prezentowany nazdjęciu może zawierać opcje dodatkowe nie uwzględnione w wycenie podstawowej

### NAJWAŻNIEJSZE CECHY DOMÓW Z LINII „THERMO PLUS”

#### ENERGOOSZCZĘDNOŚĆ

Dom w systemie Thermo Plus cechuje się bardzo dobrą termoizolacją. Ocieplenie ścian i dachu gwarantuje niskie zapotrzebowanie na energię do ogrzewania oraz dodatkowo zapewnia bardzo dobre wygłuszenie domu i izolację od hałasów zewnętrznych. Ściany Thermo Plus są w pełni otwarte dyfuzyjnie ("oddychające").

#### FUNKCJONALNE WNĘTRZA

Przemysłane i ciekawie rozplanowane układy pomieszczeń pozwalają na najlepsze wykorzystanie powierzchni, zapewniając domownikom komfort i wygodę.

#### DOM ZGODNY Z TWOJĄ WIZJĄ

Możesz wybudować dom swoich marzeń dobierając jego wygląd z szerokiej gamy pokryć dachowych, dostępnych elewacji i wariantów kolorystycznych.

#### TRWAŁOŚĆ I BEZPIECZEŃSTWO

Nasze domy budujemy ze sprawdzonych materiałów renomowanych producentów. Dopracowana technologia i profesjonalny montaż gwarantują bezpieczeństwo i wieloletnią trwałość.

#### JAKOŚĆ I CENA

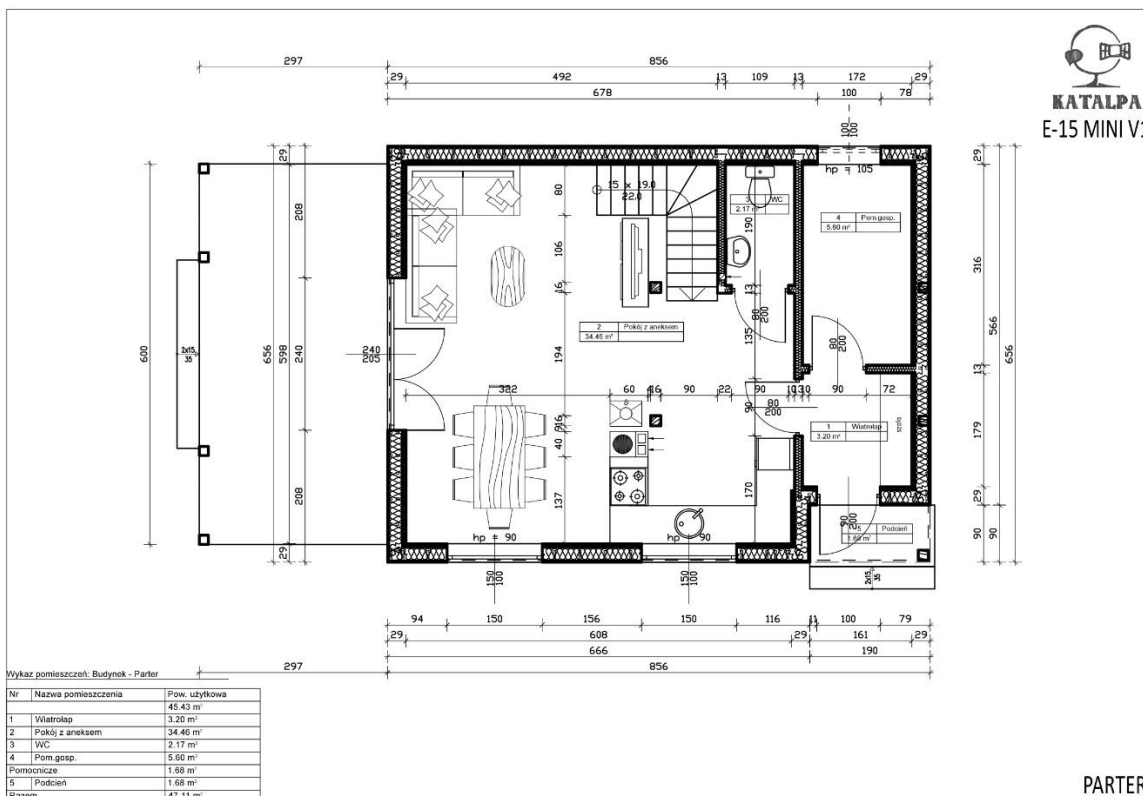
Dzięki optymalizacji procesów obsługi i produkcji oraz wzorowej organizacji montażu gwarantujemy doskonałą jakość w rozsądnej cenie.

#### DOWOLNY SYSTEM OGRZEWANIA

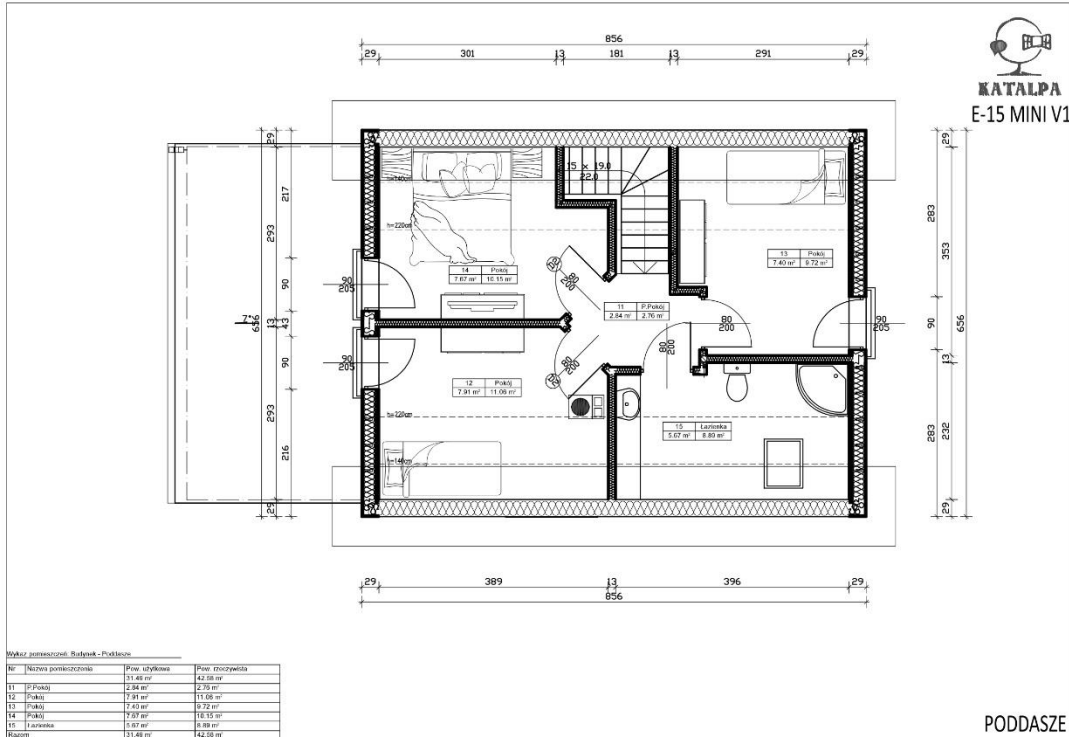
Dom można wyposażyć w dowolny system ogrzewania dostępny na rynku, np. ogrzewanie pompą ciepła, gazowe, elektryczne maty lub kable grzewcze. Dostępna jest również wentylacja mechaniczna z rekuperacją.

PODSTAWOWE WYMIARY	
PARTER	656 x 856 CM
PODDASZE	656 x 856 CM
WYSOKOŚĆ POMIESZCZEŃ	PARTER 265 CM, PODDASZE 240 CM
POWIERZCHNIA	UŻYTKOWA:76,92 m2, NETTO (PODŁÓG)88,01 m2
ŚCIANKA KOLANKOWA	80 CM
TARAS (OPCJA DODATKOWA)	300 x 600 CM

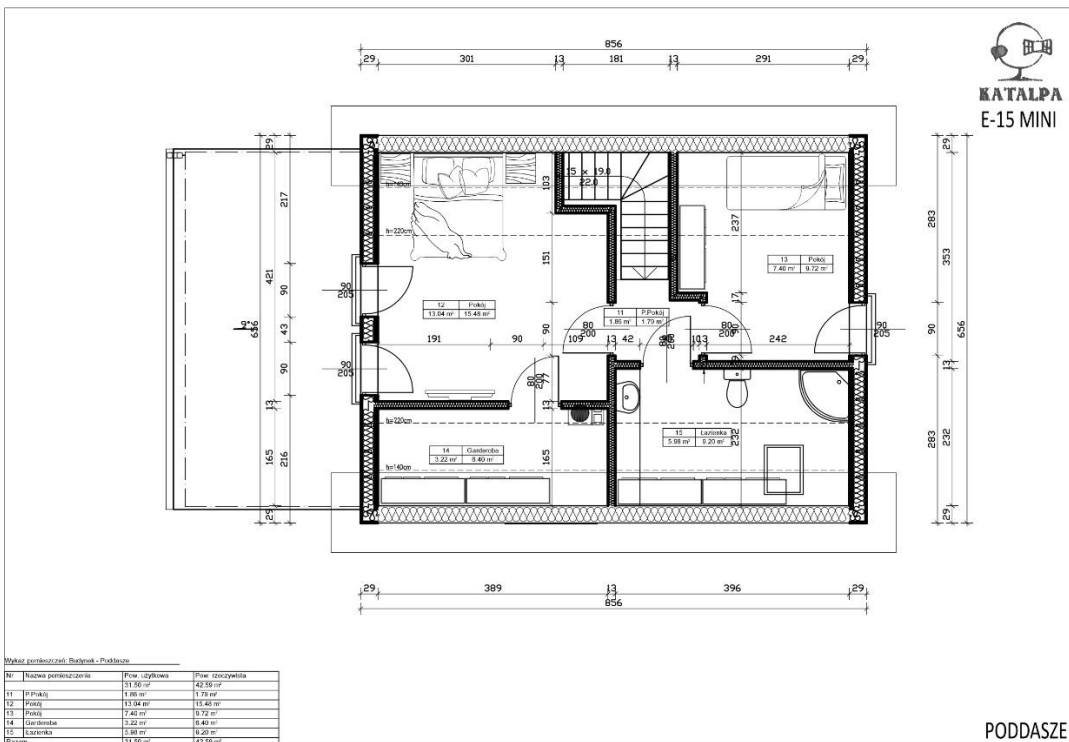
## RZUT PARTERU



## RZUT PODDASZA 3 SYPIALNIE



## RZUT PODDASZA 2 SYPIALNIE + GARDEROBA



## OFERTA CENOWA

Podane poniżej ceny zawierają podatek Vat w wysokości 8%.

### Stan Surowy Zamknięty

**133 200 zł**

#### ✓ **KONSTRUKCJA DOMU**

- dom wykonany ze świerku skandynawskiego klasy c24, zaprojektowany zgodnie z warunkami technicznymi dla budynków mieszkalnych
- strop drewniany
- poszyciezewnętrzne ścian z płyt cementowych KnaufAquapanelOutdoor

#### ✓ **ELEWACJA**

- tynk silikonowy KreiselNanotynk o strukturze baranka w jednolitym kolorze

#### ✓ **DACH**

- więźba dachowa płatwiowo-kleszczowa (przystosowana do dowolnego pokrycia dachu – blachodachówki lub dachówki ceramicznej)
- membrana dachowa marki TYVEK solid pro z taśmą
- pokrycie blachodachówką Blachprofil2 Alfa Plus 20/350 z powłoką Pladur Eco Protect
- orynnowanie PCV marki GALECO
- podbitki dachowe pod krokwiami

#### ✓ **OKNA**

- trzyszyboweenergooszczędne okna PCV w jednostronnej okleinie imitującej drewno w profilu Veka82SL. Izolacyjność termiczna  $U=0,8$  W/m<sup>2</sup>K.
- wszystkie okna rozwierno-uchylne, na poddaszu okna dzielone – do wys. 110cm nieotwieralne.
- parapety zewnętrzne w kolorze okien
- nawiewniki okienne automatyczne
- okno tarasowe 240x205cm rozwierane

#### ✓ **DRZWI ZEWNĘTRZNE**

- drzwi marki WIKĘD linia OPTIMUM. Izolacyjność termiczna  $U_d=1,0$  W/m<sup>2</sup>K
- klasa antywłamaniowa RC2, opcjonalnie możliwość zamówienia dowolnego wzoru i przeszkleń.

#### ✓ **PODŁOGA PODDASZA**

- płyty OSB3 25mm przygotowane do ułożenia paneli podłogowych, wykładziny lub terakoty.

#### ✓ **MALOWANIE ZEWNĘTRZNE**

- Trzykrotne malowanie drewnianych elementów zewnętrznych systemem marki TikkurilaValttiColor

## **Stan Deweloperski** (zawiera cenę stanu surowego zamkniętego)

**211 570 zł**

### ✓ **OOCIEPLENIE**

- dom ocieplony wełną mineralną ISOVER Super-mata, lambda 0,033 W/(m2)
- całkowita grubość termoizolacji ścian zewnętrznych wynosi 25cm (20cm w konstrukcji ściany + 5cm w ścianie instalacyjnej). Współczynnik przenikania ciepła  $U_c=0,13$  W/m2K.
- całkowita grubość termoizolacji dachu wynosi 30cm. Współczynnik przenikania ciepła  $U_c=0,11$  W/m2K.
- montaż paroizolacji oraz ścianki instalacyjnej

### ✓ **INSTALACJE WEWNĘTRZNE**

- kompletna instalacja elektryczna z gniazdami, wyłącznikami, wyposażoną rozdzielnią
- instalacja prowadzona w peszlach ochronnych
- instalacja wodno-kanalizacyjna (podejścia wody ciepłej i zimnej oraz podejścia kanalizacyjne)
- wentylacja grawitacyjna z wyprowadzeniem kominkami PCV ponad dach

### ✓ **ŚCIANKI DZIAŁOWE**

- podział poddasza i parteru zgodny z rzutami podstawowymi budynku
- wygłuszenie ścianek działowych wełna o gr. 10 cm
- możliwość znacznych zmian indywidualnych w układzie ścianek działowych

### ✓ **WYKOŃCZENIE WNĘTRZA**

- wnętrze wykończone płytą kartonowo – gipsową bez szpachlowania (obicie ścian i sufitów oraz ścianek działowych)
- schody drewniane sosnowe ażurowe z poręczą
- wygłuszenie akustyczne stropu nad parterem z wełny mineralnej grubości 10cm

## **OPCJE DODATKOWE**

### **Taras**

Dedykowany wymiar tarasu do domu E-15MINI wynosi 300 x 600 cm i występuje w wariantach z zadaszeniem lub bez zadaszenia oraz jako pergola.

- |  |                   |
|--|-------------------|
| ➤ Podstawa tarasu (deski tarasowe na legarach) | <b>5512 zł</b>    |
| ➤ Zadanie tarasu (z blachodachówką i rynnami)  | <b>11 851 zł</b>  |
| ➤ Pergola prosta z belek klejonych             | <b>3827 zł</b>    |
| ➤ Balustrady na tarasie                        | <b>od 1380 zł</b> |

### **Komin z akcesoriami**

Komin może być zlokalizowany w salonie (do podłączenia kominka) lub w pomieszczeniu gospodarczym (do podłączenia kotła centralnego ogrzewania). W komplecie z kominem dostarczane są akcesoria dachowe – łąwa i stopnie kominiarskie.

- Komin z podwójną wentylacją z akcesoriami

**7799 zł**

## Wykończenie elewacji drewnem

Elewacja może być wykończona deskami o różnym profilu. Zakres obejmuje ułożenie desek na szczytach poddasza, ściankach kolankowych oraz na lukarnie.

- Deski elewacyjne profil Budmax 19mm **5560 zł**
- Deski elewacyjne profil Budmax Extra 24 mm **6910 zł**
- Deski elewacyjne profil Diagonal imitujące tzw. zakładkę **6000 zł**
- Deski układane ażurowo 18x120mm **6910 zł**

## Malowanie elewacji i drewnianych elementów zewnętrznych

Drewno zewnętrzne może być opcjonalnie malowane w jednym z dwóch dostępnych systemów, które nadają budynkowi zupełnie odmienny charakter. Malowanie Osmo oferuje naturalną paletę kolorów, malowanie TikkurillaValtiOpaque jest dostępne w odcieniach pastelowych.

- Malowanie Osmo **2800zł**
- Malowanie TikkurillaValtiOpaque **1800 zł**

## Wygłuszenie stropu Rigidur

Dla osób oczekujących wyższego komfortu akustycznego oferujemy wykonanie specjalnego wygłuszenia stropu nad parterem z płyt Rigidur 30. Bezpośrednio na wygłuszeniu można ułożyć panele podłogowe, wykładzinę lub terakotę.

- Wygłuszenie stropu nad parterem z płyt Rigidur30 **8620 zł**

## Okna

Dom można indywidualnie wyposażyć w duże okna trapezowe na poddaszu, okna dachowe lub drzwi tarasowe suwane. Wielkość okien można elastycznie dopasować do własnych potrzeb. Okna balkonowe na poddaszu mogą być otwierane w całości i wyposażone w balustrady metalowe lub ze szkła warstwowego.

- Duże okna trapezowe w sypialniach na poddaszu (4 szt) **12600 zł**
- Okno dachowe Fakro trzyszybowe energooszczędne 66x118cm **2315 zł**
- Zamiana drzwi tarasowych 240x205cm na suwane typu PS **1763 zł**



DOMÓW DREWNIANYCH  
EK

tyń

Biuro handlowe:

14-100 Ostróda  
Pl. 1000-lecia 1B lok.4  
e-mail: [info@katalpa.com.pl](mailto:info@katalpa.com.pl)  
Tel. 601 586 645

- Zamiana drzwi tarasowych 240x205 na suwane typu HS **6254 zł**
- Balustrady metalowe na okna balkonowe poddasza (komplet na 3 okna) **3966 zł**
- Balustrady ze szklaną okna balkonowe poddasza (komplet na 6 okna) **4718 zł**

W odległości do 100km od naszej siedziby można zamówić dom z wykonaniem fundamentu i posadzki betonowej oraz z dowolnym systemem centralnego ogrzewania i rekuperacją.

Powyższa oferta ma charakter informacyjny i nie stanowi oferty handlowej w rozumieniu art. 66 §1 Kodeksu Cywilnego. Wybór dostępnych materiałów i rozwiązań jest bardzo szeroki – zapraszamy do naszej siedziby aby dopasować ofertę do indywidualnych oczekiwań.

**Skontaktuj się z nami w celu otrzymania spersonalizowanej oferty.**

**Tel: +48 601 586 645**

**e-mail: [info@katalpa.com.pl](mailto:info@katalpa.com.pl)**

### **INFORMACJE DODATKOWE:**

**Transport:** Dom Katalpa E-15 mini dostępny jest w odległości do 100km od naszej siedziby w Miłomłynie ze względów organizacyjnych. Do umowy doliczana jest jednorazowa opłata logistyczna uwzględniająca dojazd materiałów, pracowników i pracę żurawia w wysokości **2160 zł brutto**

**Projekt:** Do każdego domu dołączony jest projekt budowlany w 4 egzemplarzach. Projekt należy zaadoptować do warunków lokalnych.

**Montaż domu:** Montaż domu trwa około 40 dni i jest zawarty w cenie. Wszystkie prace wykonywane są przez naszych wykwalifikowanych pracowników.

**Zamówienie:** Przy zamówieniu domu sporządzana jest umowa wraz załącznikami, w których zawarte są szczegóły wykonania. Podany jest też termin montażu, w którym zostanie zbudowany dom. Płatności rozdzielone są na 5 wygodnych transz, przy czym pierwsza wynosi tylko 5%.

**Fundament:** Cena nie zawiera kosztów wykonania fundamentu. Fundament wraz z posadzką na parterze wykonuje inwestor wg otrzymanego projektu budowlanego.



DOMÓW DREWNIANYCH

EK

tyń

Biuro handlowe:

14-100 Ostróda

Pl. 1000-lecia 1B lok.4

e-mail: [info@katalpa.com.pl](mailto:info@katalpa.com.pl)

Tel. 601 586 645

## Gwarancja:

Jesteśmy pewni naszej technologii, dlatego każdy wyprodukowany przez nas dom objęty jest 30 letnią gwarancją na konstrukcję oraz posiada 36 miesięcy gwarancji na wszelkie prace.

Bądź z nami na bieżąco:



Data sporządzenia oferty: 29.09.2020